

neu



MINISTERIO
DE HACIENDA, Y
OBRAS PÚBLICAS

Subsecretaría de Ingresos Públicos

Patentamiento y Repatentamiento de Vehículos Provincia del Neuquén Años 2005/2009



DIRECCION PROVINCIAL DE ESTADISTICA Y CENSOS
PROVINCIA DEL NEUQUEN





PROVINCIA DEL NEUQUEN

**Ministerio de Hacienda
y Obras Públicas
Subsecretaría de Ingresos
Públicos**

Gobernador de la Provincia
Dr. Jorge Augusto SAPAG

Ministro de Hacienda, Obras
y Servicios Públicos
Cra. Esther Felipa RUIZ

Subsecretario de Ingresos Públicos
Cr. Alfredo MONACO

Coordinador Fiscal y Económico
Lic. Alejandro MONTEIRO

**DIRECCION PROVINCIAL DE
ESTADISTICA Y CENSOS**

Directora Provincial a cargo:

Mg. en Demografía
Ana Carolina HERRERO



**DIRECCION PROVINCIAL
DE ESTADISTICA Y CENSOS
DE LA
PROVINCIA DEL NEUQUEN**

**Directora Provincial a cargo:
Mg. en Demografía
Ana Carolina HERRERO**

Equipo técnico

**Dirección de
Estadísticas Económicas
Directora:
Contador Público
María Elisa BOESS**

Elaboración:

**Sra.
Natalia A. CENTURION**

**Técnico en Comercio Internacional
Carlos Hernán BERNAT**

**Lic. en Geografía
Gastón DONATI**

**Control de Edición:
Prof. de Educación en Tecnología
Cristina Isabel CACCAVARI**

**Diseño y Diagramación:
Daniel RODRIGUEZ**

**Colaboración:
Ricardo RAMOS**

• Presentación	1
• Mapa de la Provincia	2

Cuadros

Información General

TOTAL PROVINCIA

• Cuadro 1. Vehículos patentados y repatentados por año según municipio, categoría del mismo y comisión de fomento. Provincia del Neuquén. Años 2005/2009.....	4
• Cuadro 2. Vehículos patentados y repatentados por clase según municipio, categoría del mismo y comisión de fomento. Provincia del Neuquén. Año 2005.....	5
• Cuadro 3. Vehículos patentados y repatentados por clase según municipio, categoría del mismo y comisión de fomento. Provincia del Neuquén. Año 2006.....	6
• Cuadro 4. Vehículos patentados y repatentados por clase según municipio, categoría del mismo y comisión de fomento. Provincia del Neuquén. Año 2007.....	7
• Cuadro 5. Vehículos patentados y repatentados por clase según municipio, categoría del mismo y comisión de fomento. Provincia del Neuquén. Año 2008.....	8
• Cuadro 6. Vehículos patentados y repatentados por clase según municipio, categoría del mismo y comisión de fomento. Provincia del Neuquén. Año 2009.....	9

Municipios de Primera Categoría

• Cuadro 7. Vehículos patentados y repatentados por clase según año. Municipio de Centenario. Años 2005/2009	11
• Cuadro 8. Vehículos patentados y repatentados por clase según año. Municipio de Chos Malal. Años 2005/2009	11
• Cuadro 9. Vehículos patentados y repatentados por clase según año. Municipio de Cutral Co. Años 2005/2009.....	11
• Cuadro 10. Vehículos patentados y repatentados por clase según año. Municipio de Junín de los Andes. Años 2005/2009	12
• Cuadro 11. Vehículos patentados y repatentados por clase según año. Municipio de Neuquén. Años 2005/2009	12
• Cuadro 12. Vehículos patentados y repatentados por clase según año. Municipio de Plaza Huinul. Años 2005/2009	12
• Cuadro 13. Vehículos patentados y repatentados por clase según año. Municipio de Plottier. Años 2005/2009.....	13
• Cuadro 14. Vehículos patentados y repatentados por clase según año. Municipio de Rincón de los Sauces. Años 2005/2009	13
• Cuadro 15. Vehículos patentados y repatentados por clase según año. Municipio de San Martín de los Andes. Años 2005/2009	13
• Cuadro 16. Vehículos patentados y repatentados por clase según año. Municipio de San Patricio del Chañar. Años 2005/2009.....	14
• Cuadro 17. Vehículos patentados y repatentados por clase según año. Municipio de Senillosa. Años 2005/2009	14
• Cuadro 18. Vehículos patentados y repatentados por clase según año. Municipio de Villa la Angostura. Años 2005/2009	14

- Cuadro 19. Vehículos patentados y repatentados por clase según año.
Municipio de Zapala. Años 2005/2009 15

Municipios de Segunda Categoría

- Cuadro 20. Vehículos patentados y repatentados por clase según año.
Municipio de Aluminé. Años 2005/2009 17
- Cuadro 21. Vehículos patentados y repatentados por clase según año.
Municipio de Andacollo. Años 2005/2009 17
- Cuadro 22. Vehículos patentados y repatentados por clase según año.
Municipio de Añelo. Años 2005/2009 17
- Cuadro 23. Vehículos patentados y repatentados por clase según año.
Municipio de Buta Ranquil. Años 2005/2009 18
- Cuadro 24. Vehículos patentados y repatentados por clase según año.
Municipio de Las Lajas. Años 2005/2009 18
- Cuadro 25. Vehículos patentados y repatentados por clase según año.
Municipio de Loncopué. Años 2005/2009 18
- Cuadro 26. Vehículos patentados y repatentados por clase según año.
Municipio de Mariano Moreno. Años 2005/2009 19
- Cuadro 27. Vehículos patentados y repatentados por clase según año.
Municipio de Picún Leufú. Años 2005/2009 19
- Cuadro 28. Vehículos patentados y repatentados por clase según año.
Municipio de Piedra del Águila. Años 2005/2009 19
- Cuadro 29. Vehículos patentados y repatentados por clase según año.
Municipio de Vista Alegre. Años 2005/2009 20

Municipios de Tercera Categoría

- Cuadro 30. Vehículos patentados y repatentados por clase según año.
Municipio de Bajada del Agrio. Años 2005/2009 22
- Cuadro 31. Vehículos patentados y repatentados por clase según año.
Municipio de Barrancas. Años 2005/2009 22
- Cuadro 32. Vehículos patentados y repatentados por clase según año.
Municipio de Caviahue-Copahue. Años 2005/2009 22
- Cuadro 33. Vehículos patentados y repatentados por clase según año.
Municipio de El Cholar. Años 2005/2009 23
- Cuadro 34. Vehículos patentados y repatentados por clase según año.
Municipio de El Huecú. Años 2005/2009 23
- Cuadro 35. Vehículos patentados y repatentados por clase según año.
Municipio de Huinganco. Años 2005/2009 23
- Cuadro 36. Vehículos patentados y repatentados por clase según año.
Municipio de Las Coloradas. Años 2005/2009 24
- Cuadro 37. Vehículos patentados y repatentados por clase según año.
Municipio de Las Ovejas. Años 2005/2009 24
- Cuadro 38. Vehículos patentados y repatentados por clase según año.
Municipio de Los Miches. Años 2005/2009 24
- Cuadro 39. Vehículos patentados y repatentados por clase según año.
Municipio de Taquimilán. Años 2005/2009 25
- Cuadro 40. Vehículos patentados y repatentados por clase según año.
Municipio de Tricao Malal. Años 2005/2009 25
- Cuadro 41. Vehículos patentados y repatentados por clase según año.
Municipio de Villa el Chocón. Años 2005/2009 25

- Cuadro 42. Vehículos patentados y repatentados por clase según año.
Municipio de Villa Pehuenia. Años 2005/2009 26

Comisiones de Fomento

- Cuadro 43. Vehículos patentados y repatentados por clase según año.
Comisión de Fomento de Varvarco-Invernada Vieja. Años 2005/2009 28
- Cuadro 44. Vehículos patentados y repatentados por clase según año.
Comisión de Fomento de Santo Tomás. Años 2005/2009 28
- Cuadro 45. Vehículos patentados y repatentados por clase según año.
Comisión de Fomento de Villa Traful. Años 2005/2009 28

Signos convencionales utilizados

- Dato no registrado
- ... Dato no disponible a la fecha de presentación de los resultados
- Dato igual a cero

Presentación

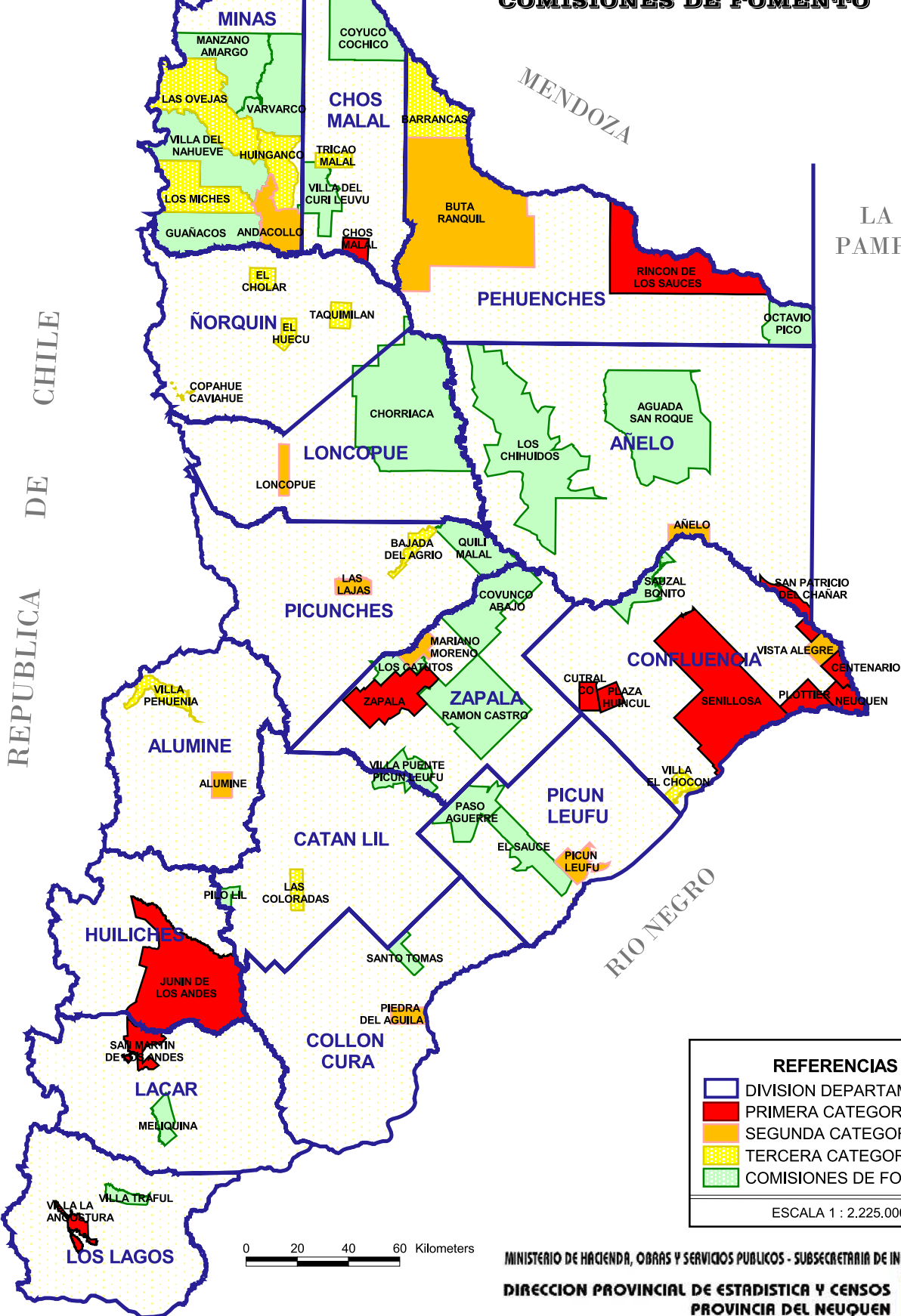
La presente publicación “**PATENTAMIENTO Y REPATENTAMIENTO DE VEHICULOS. Años 2005/2009**” pretende mostrar la evolución del parque automotor de la Provincia del Neuquén a partir de los datos otorgados por los Municipios y Comisiones de Fomento. Los mismos remiten la información anual, clasificada por clase de vehículos. Para su exposición se ordenan de acuerdo a la clasificación por categoría de las jurisdicciones político-administrativas que realiza la Provincia.

Se agradece a las autoridades y técnicos de los Municipios y Comisiones de Fomento el envío de la información, que permite dar continuidad a la tarea de elaboración y difusión de este documento.

La Dirección

PROVINCIA DEL NEUQUEN

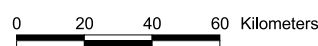
EJIDOS MUNICIPALES SEGUN CATEGORIA Y COMISIONES DE FOMENTO




REFERENCIAS

- DIVISION DEPARTAMENTAL
- PRIMERA CATEGORIA
- SEGUNDA CATEGORIA
- TERCERA CATEGORIA
- COMISIONES DE FOMENTO

ESCALA 1 : 2.225.000





Información General

Cuadro 1

**Vehículos patentados y repatentados por año según municipio, categoría del mismo y comisión de fomento
Provincia del Neuquén
Años 2005/2009**

Categoría/Municipio	2005	2006	2007	2008	2009
Primera categoría					
Centenario	11.033	12.226	13.901	15.629	17.206
Chos Malal	2.845 ⁽¹⁾	2.852 ⁽¹⁾	2.873	2.911	3.111
Cutral Co	16.862 ⁽²⁾
Junín de los Andes	2.351 ⁽¹⁾	2.661 ⁽¹⁾	2.981 ⁽¹⁾	2.741	2.795
Neuquén	82.449	80.522	89.687	102.707	109.311
Plaza Huincul	5.631	6.458	7.566	8.789	9.418
Plottier	10.592	8.692	9.371
Rincón de los Sauces	2.486	2.846	1.664	3.440	4.756
San Martín de los Andes	7.563	8.096	8.591	9.028	9.540
San Patricio del Chañar	1.591	2.184	3.959	5.198	6.245
Senillosa	2.037	2.171	2.335	3.245	3.478
Villa La Angostura	3.230	3.741	4.267	4.891	6.092
Zapala	6.306	10.057 ⁽²⁾	10.054 ⁽²⁾	9.978 ⁽²⁾	9.958 ⁽²⁾
Segunda Categoría					
Aluminé	767	879	858	974	976
Andacollo	390	435	489 ⁽¹⁾	546	...
Añelo	212	212 ⁽¹⁾	284	306	514
Buta Ranquil	284	385	419	513	507
Las Lajas	583	606	710	755	886
Loncopué	281	319	348	380	687
Mariano Moreno	297	329	348	382	439
Picún Leufú
Piedra del Águila	616	748 ⁽¹⁾	840	915	1.040
Vista Alegre	866	1.159	1.487	1.862	2.012
Tercera Categoría					
Bajada del Agrio	23	36	52	53	60
Barrancas	50	61	76	136	143
Caviahue-Copahue	147	144	140	149	162
El Cholar	36
El Huecú	139	135	138	143	-
Huinganco	70	80
Las Coloradas	120	145	156
Las Ovejas	116	118	149	165	193
Los Miches	10	12	20	26	40
Taquimilán	52
Tricao Malal	56	58	60	66	66
Villa El Chocón	741	785	812	885	935
Villa Pehuenia
Comisión de Fomento					
Santo Tomás	19	19	25	21	20
Villa Traful	...	71	113
Varvarco - Invernada Vieja	22

⁽¹⁾ Dato rectificado con respecto a la publicación anterior (años 2003/2007), debido a nueva información suministrada por los municipios.

⁽²⁾ Información sujeta a revisión.

Fuente: Municipios y Comisiones de Fomento .

Cuadro 2

**Vehículos patentados y repatentados por clase según municipio, categoría del mismo y comisión de fomento
Provincia del Neuquén
Año 2005**

Categoría/Municipio	Total	Automóviles particulares y de alquiler	Transporte de carga	Transporte de pasajeros	Acoplados y semiacoplados	Motocicletas y motonetas
Primera categoría						
Centenario	11.033	6.256	3.308	134	188	1.147
Chos Malal ⁽¹⁾	2.845	1.733	618	9	15	470
Cutral Co
Junín de los Andes ⁽¹⁾	2.351	1.414	863	20	13	41
Neuquén	82.449	54.491	18.846	587	962	7.563
Plaza Huincul	5.631	3.475	1.794	216	98	48
Plottier	10.592	5.302	4.011	61	846	372
Rincón de los Sauces	2.486	922	1.315	38	181	30
San Martín de los Andes	7.563	4.846	2.276	90	36	315
San Patricio del Chañar	1.591	827	617	37	68	42
Senillosa	2.037	1.050	745	81	123	38
Villa La Angostura	3.230	2.408	756	13	21	32
Zapala	6.306	4.198	1.540	28	142	398
Segunda Categoría						
Aluminé	767	449	292	14	2	10
Andacollo	390	232	150	6	-	2
Añelo	212	86	65	-	57	4
Buta Ranquil	284	268	11	1	1	3
Las Lajas	583	432	110	1	22	18
Loncopué	281	178	94	3	4	2
Mariano Moreno	297	186	75	9	20	7
Picún Leufú
Piedra del Águila	616	443	120	31	13	9
Vista Alegre	866	533	271	5	18	39
Tercera Categoría						
Bajada del Agrio	23	23	-	-	-	-
Barrancas	50	50	-	-	-	-
Caviahue-Copahue	147	138	7	2	-	-
El Cholar	36	35	-	1	-	-
El Huecú	139	73	61	-	3	2
Huinganco	70	30	38	2	-	-
Las Coloradas	120	57	63	-	-	-
Las Ovejas	116	113	2	-	-	1
Los Miches	10	2	7	-	-	1
Taquimilán
Tricao Malal	56	14	42	-	-	-
Villa El Chocón	741	400	242	50	25	24
Villa Pehuenia
Comisión de Fomento						
Santo Tomás	19	11	8	-	-	-
Villa Traful
Varvarco - Invernada Vieja	22	8	12	1	-	1

⁽¹⁾ Dato rectificado con respecto a la publicación anterior (años 2003/2007), debido a nueva información suministrada por los municipios.

Fuente: Municipios y Comisiones de Fomento .

Cuadro 3

Vehículos patentados y repatentados por clase según municipio, categoría del mismo y comisión de fomento
Provincia del Neuquén
Año 2006

Categoría/Municipio	Total	Automóviles particulares y de alquiler	Transporte de carga	Transporte de pasajeros	Acoplados y semiacoplados	Motocicletas y motonetas
Primera categoría						
Centenario	12.226	6.971	3.593	144	188	1.330
Chos Malal ⁽¹⁾	2.852	1.736	620	9	15	472
Cutral Co
Junín de los Andes ⁽¹⁾	2.661	1.619	948	37	13	44
Neuquén	80.522	52.648	18.826	570	936	7.542
Plaza Huincul	6.458	3.962	2.036	224	128	108
Plottier	8.692	4.692	3.103	58	471	368
Rincón de los Sauces	2.846	1.145	1.361	63	220	57
San Martín de los Andes	8.096	5.251	2.391	90	35	329
San Patricio del Chañar	2.184	1.135	827	54	102	66
Senillosa	2.171	1.174	755	89	113	40
Villa La Angostura	3.741	2.843	803	17	30	48
Zapala ⁽²⁾	10.057	6.474	2.219	43	216	1.105
Segunda Categoría						
Aluminé	879	378	476	17	2	6
Andacollo	435	265	162	6	-	2
Añelo ⁽¹⁾	212	73	112	-	24	3
Buta Ranquil	385	315	63	2	1	4
Las Lajas	606	442	123	1	22	18
Loncopué	319	219	92	2	4	2
Mariano Moreno	329	209	91	10	8	11
Picún Leufú
Piedra del Águila ⁽¹⁾	748	495	190	33	19	11
Vista Alegre	1.159	746	309	5	50	49
Tercera Categoría						
Bajada del Agrio	36	36	-	-	-	-
Barrancas	61	60	1	-	-	-
Caviahue-Copahue	144	135	7	2	-	-
El Cholar
El Huecú	135	72	58	-	3	2
Huinganco	80	36	42	2	-	-
Las Coloradas	145	64	79	-	2	-
Las Ovejas	118	115	2	-	-	1
Los Miches	12	3	8	-	-	1
Taquimilán
Tricao Malal	58	17	41	-	-	-
Villa El Chocón	785	425	258	46	27	29
Villa Pehuenia
Comisión de Fomento						
Santo Tomás	19	11	8	-	-	-
Villa Traful	71	37	33	-	-	1
Varvarco - Invernada Vieja

⁽¹⁾ Dato rectificado con respecto a la publicación anterior (años 2003/2007), debido a nueva información suministrada por los municipios.

⁽²⁾ Información sujeta a revisión.

Fuente: Municipios y Comisiones de Fomento .

Cuadro 4

**Vehículos patentados y repatentados por clase según municipio, categoría del mismo y comisión de fomento
Provincia del Neuquén
Año 2007**

Categoría/Municipio	Total	Automóviles particulares y de alquiler	Transporte de carga	Transporte de pasajeros	Acoplados y semiacoplados	Motocicletas y motonetas
Primera categoría						
Centenario	13.901	7.807	3.971	166	214	1.743
Chos Malal	2.873	1.748	626	9	16	474
Cutral Co ⁽¹⁾	16.862
Junín de los Andes ⁽²⁾	2.981	1.882	987	49	13	50
Neuquén	89.687	57.398	19.259	651	1.150	11.229
Plaza Huincul	7.566	4.596	2.339	236	159	236
Plottier	9.371	5.416	2.832	58	537	528
Rincón de los Sauces	1.664	688	832	24	77	43
San Martín de los Andes	8.591	5.622	2.448	95	35	391
San Patricio del Chañar	3.959	1.412	2.102	118	128	199
Senillosa	2.335	1.456	646	76	118	39
Villa La Angostura	4.267	3.311	847	19	28	62
Zapala ⁽¹⁾	10.054	6.473	2.218	42	216	1.105
Segunda Categoría						
Aluminé	858	467	348	23	2	18
Andacollo ⁽²⁾	489	300	176	6	1	6
Añelo	284	110	138	-	27	9
Buta Ranquil	419	334	74	2	1	8
Las Lajas	710	505	155	1	27	22
Loncopué	348	243	96	-	3	6
Mariano Moreno	348	222	97	9	10	10
Picún Leufú
Piedra del Águila	840	557	209	42	18	14
Vista Alegre	1.487	935	410	5	54	83
Tercera Categoría						
Bajada del Agrio	52	52	-	-	-	-
Barrancas	76	74	2	-	-	-
Caviahue-Copahue	140	131	7	2	-	-
El Cholar
El Hucú	138	71	64	-	-	3
Huinganco
Las Coloradas	156	70	84	-	2	-
Las Ovejas	149	146	2	-	-	1
Los Miches	20	6	13	-	-	1
Taquimilán	52	52	-	-	-	-
Tricao Malal	60	15	45	-	-	-
Villa El Chocón	812	451	268	37	26	30
Villa Pehuenia
Comisión de Fomento						
Santo Tomás	25	13	11	1	-	-
Villa Traful	113	77	34	-	-	2
Varvarco - Invernada Vieja

⁽¹⁾ Información sujeta a revisión.

⁽²⁾ Dato rectificado con respecto a la publicación anterior (años 2003/2007), debido a nueva información suministrada por los municipios.

Fuente: Municipios y Comisiones de Fomento .

Cuadro 5

Vehículos patentados y repatentados por clase según municipio, categoría del mismo y comisión de fomento
Provincia del Neuquén
Año 2008

Categoría/Municipio	Total	Automóviles particulares y de alquiler	Transporte de carga	Transporte de pasajeros	Acoplados y semiacoplados	Motocicletas y motonetas
Primera categoría						
Centenario	15.629	8.791	4.192	192	231	2.223
Chos Malal	2.911	1.764	631	9	15	492
Cutral Co
Junín de los Andes	2.741	1.883	674	46	3	135
Neuquén	102.707	65.258	21.143	672	1.262	14.372
Plaza Huincul	8.789	5.282	2.616	241	195	455
Plottier
Rincón de los Sauces	3.440	1.249	1.653	55	302	181
San Martín de los Andes	9.028	5.973	2.451	99	37	468
San Patricio del Chañar	5.198	1.929	2.675	132	195	267
Senillosa	3.245	1.632	1.174	87	270	82
Villa La Angostura	4.891	3.849	907	22	32	81
Zapala ⁽¹⁾	9.978	6.435	2.203	42	215	1.083
Segunda Categoría						
Aluminé	974	565	374	8	1	26
Andacollo	546	340	191	6	1	8
Añelo	306	96	158	-	41	11
Buta Ranquil	513	427	74	3	1	8
Las Lajas	755	535	166	1	27	26
Loncopué	380	270	99	-	6	5
Mariano Moreno	382	243	100	11	4	24
Picún Leufú
Piedra del Águila	915	603	228	39	29	16
Vista Alegre	1.862	1.156	496	6	62	142
Tercera Categoría						
Bajada del Agrio	53	53	-	-	-	-
Barrancas	136	132	2	-	-	2
Caviahue-Copahue	149	137	10	2	-	-
El Cholar
El Huecú	143	81	57	-	-	5
Huinganco
Las Coloradas
Las Ovejas	165	161	2	-	-	2
Los Miches	26	8	16	-	-	2
Taquimilán
Tricao Malal	66	22	44	-	-	-
Villa El Chocón	885	504	286	29	26	40
Villa Pehuenia
Comisión de Fomento						
Santo Tomás	21	9	11	1	-	-
Villa Traful
Varvarco - Invernada Vieja

⁽¹⁾ Información sujeta a revisión.

Fuente: Municipios y Comisiones de Fomento .

Cuadro 6

Vehículos patentados y repatentados por clase según municipio, categoría del mismo y comisión de fomento
Provincia del Neuquén
Año 2009

Categoría/Municipio	Total	Automóviles particulares y de alquiler	Transporte de carga	Transporte de pasajeros	Acoplados y semiacoplados	Motocicletas y motonetas
Primera categoría						
Centenario	17.206	9.692	4.462	200	252	2.600
Chos Malal	3.111	1.895	670	9	16	521
Cutral Co
Junín de los Andes	2.795	2.063	569	14	2	147
Neuquén	109.311	68.754	21.879	729	1.304	16.645
Plaza Huincul	9.418	6.058	2.405	245	208	502
Plottier
Rincón de los Sauces	4.756	1.705	2.445	57	309	240
San Martín de los Andes	9.540	6.321	2.522	95	37	565
San Patricio del Chañar	6.245	2.388	3.122	149	243	343
Senillosa	3.478	1.718	1.222	61	332	145
Villa La Angostura	6.092	4.711	1.176	26	25	154
Zapala ⁽¹⁾	9.958	6.422	2.201	42	215	1.078
Segunda Categoría						
Aluminé	976	606	324	10	1	35
Andacollo
Añelo	514	161	261	-	76	16
Buta Ranquil	507	145	337	2	1	22
Las Lajas	886	615	206	-	28	37
Loncopué	687	520	133	3	8	23
Mariano Moreno	439	301	91	9	6	32
Picún Leufú
Piedra del Águila	1.040	680	263	42	29	26
Vista Alegre	2.012	1.236	523	6	66	181
Tercera Categoría						
Bajada del Agrio	60	60	-	-	-	-
Barrancas	143	139	2	-	-	2
Caviahue-Copahue	162	149	11	2	-	-
El Cholar
El Huecú	164	93	65	-	-	6
Huinganco
Las Coloradas
Las Ovejas	193	190	1	-	-	2
Los Miches	40	18	19	-	-	3
Taquimilán
Tricao Malal	66	19	47	-	-	-
Villa El Chocón	935	537	295	27	24	52
Villa Pehuenia
Comisión de Fomento						
Santo Tomás	20	11	8	1	-	-
Villa Traful
Varvarco - Invernada Vieja

⁽¹⁾ Información sujeta a revisión.

Fuente: Municipios y Comisiones de Fomento .



Municipios de Primera Categoría

Cuadro 7
Vehículos patentados y repatentados por clase según año
Municipio de Centenario
Años 2005/2009

Año	Total	Automóviles particulares y de alquiler	Transporte de carga	Transporte de pasajeros	Acoplados y semiacoplados	Motocicletas y motonetas
2005	11.033	6.256	3.308	134	188	1.147
2006	12.226	6.971	3.593	144	188	1.330
2007	13.901	7.807	3.971	166	214	1.743
2008	15.629	8.791	4.192	192	231	2.223
2009	17.206	9.692	4.462	200	252	2.600

Fuente: Municipio.

Cuadro 8
Vehículos patentados y repatentados por clase según año
Municipio de Chos Malal
Años 2005/2009

Año	Total	Automóviles particulares y de alquiler	Transporte de carga	Transporte de pasajeros	Acoplados y semiacoplados	Motocicletas y motonetas
2005 ⁽¹⁾	2.845	1.733	618	9	15	470
2006 ⁽¹⁾	2.852	1.736	620	9	15	472
2007	2.873	1.748	626	9	16	474
2008	2.911	1.764	631	9	15	492
2009	3.111	1.895	670	9	16	521

⁽¹⁾ Dato rectificado con respecto a la publicación anterior (años 2003/2007), debido a nueva información suministrada por el municipio.

Fuente: Municipio.

Cuadro 9
Vehículos patentados y repatentados por clase según año
Municipio de Cutral Co
Años 2005/2009

Año	Total	Automóviles particulares y de alquiler	Transporte de carga	Transporte de pasajeros	Acoplados y semiacoplados	Motocicletas y motonetas
2005
2006
2007 ⁽¹⁾	16.862
2008
2009

⁽¹⁾ Información sujeta a revisión.

Fuente: Municipio.

Cuadro 10
Vehículos patentados y repatentados por clase según año
Municipio de Junín de los Andes
Años 2005/2009

Año	Total	Automóviles particulares y de alquiler	Transporte de carga	Transporte de pasajeros	Acoplados y semiacoplados	Motocicletas y motonetas
2005 ⁽¹⁾	2.351	1.414	863	20	13	41
2006 ⁽¹⁾	2.661	1.619	948	37	13	44
2007 ⁽¹⁾	2.981	1.882	987	49	13	50
2008	2.741	1.883	674	46	3	135
2009	2.795	2.063	569	14	2	147

⁽¹⁾ Dato rectificado con respecto a la publicación anterior (años 2003/2007), debido a nueva informacion suministrada por el municipio.

Fuente: Municipio.

Cuadro 11
Vehículos patentados y repatentados por clase según año
Municipio de Neuquén
Años 2005/2009

Año	Total	Automóviles particulares y de alquiler	Transporte de carga	Transporte de pasajeros	Acoplados y semiacoplados	Motocicletas y motonetas
2005	82.449	54.491	18.846	587	962	7.563
2006	80.522	52.648	18.826	570	936	7.542
2007	89.687	57.398	19.259	651	1.150	11.229
2008	102.707	65.258	21.143	672	1.262	14.372
2009	109.311	68.754	21.879	729	1.304	16.645

Fuente: Municipio.

Cuadro 12
Vehículos patentados y repatentados por clase según año
Municipio de Plaza Huincul
Años 2005/2009

Año	Total	Automóviles particulares y de alquiler	Transporte de carga	Transporte de pasajeros	Acoplados y semiacoplados	Motocicletas y motonetas
2005	5.631	3.475	1.794	216	98	48
2006	6.458	3.962	2.036	224	128	108
2007	7.566	4.596	2.339	236	159	236
2008	8.789	5.282	2.616	241	195	455
2009	9.418	6.058	2.405	245	208	502

Fuente: Municipio.

Cuadro 13
Vehículos patentados y repatentados por clase según año
Municipio de Plottier
Años 2005/2009

Año	Total	Automóviles particulares y de alquiler	Transporte de carga	Transporte de pasajeros	Acoplados y semiacoplados	Motocicletas y motonetas
2005	10.592	5.302	4.011	61	846	372
2006	8.692	4.692	3.103	58	471	368
2007	9.371	5.416	2.832	58	537	528
2008
2009

Fuente: Municipio.

Cuadro 14
Vehículos patentados y repatentados por clase según año
Municipio de Rincón de los Sauces
Años 2005/2009

Año	Total	Automóviles particulares y de alquiler	Transporte de carga	Transporte de pasajeros	Acoplados y semiacoplados	Motocicletas y motonetas
2005	2.486	922	1.315	38	181	30
2006	2.846	1.145	1.361	63	220	57
2007	1.664	688	832	24	77	43
2008	3.440	1.249	1.653	55	302	181
2009	4.756	1.705	2.445	57	309	240

Fuente: Municipio.

Cuadro 15
Vehículos patentados y repatentados por clase según año
Municipio de San Martín de los Andes
Años 2005/2009

Año	Total	Automóviles particulares y de alquiler	Transporte de carga	Transporte de pasajeros	Acoplados y semiacoplados	Motocicletas y motonetas
2005	7.563	4.846	2.276	90	36	315
2006	8.096	5.251	2.391	90	35	329
2007	8.591	5.622	2.448	95	35	391
2008	9.028	5.973	2.451	99	37	468
2009	9.540	6.321	2.522	95	37	565

Fuente: Municipio.

Cuadro 16
Vehículos patentados y repatentados por clase según año
Municipio de San Patricio del Chañar
Años 2005/2009

Año	Total	Automóviles particulares y de alquiler	Transporte de carga	Transporte de pasajeros	Acoplados y semiacoplados	Motocicletas y motonetas
2005	1.591	827	617	37	68	42
2006	2.184	1.135	827	54	102	66
2007	3.959	1.412	2.102	118	128	199
2008	5.198	1.929	2.675	132	195	267
2009	6.245	2.388	3.122	149	243	343

Fuente: Municipio.

Cuadro 17
Vehículos patentados y repatentados por clase según año
Municipio de Senillosa
Años 2005/2009

Año	Total	Automóviles particulares y de alquiler	Transporte de carga	Transporte de pasajeros	Acoplados y semiacoplados	Motocicletas y motonetas
2005	2.037	1.050	745	81	123	38
2006	2.171	1.174	755	89	113	40
2007	2.335	1.456	646	76	118	39
2008	3.245	1.632	1.174	87	270	82
2009	3.478	1.718	1.222	61	332	145

Fuente: Municipio.

Cuadro 18
Vehículos patentados y repatentados por clase según año
Municipio de Villa la Angostura
Años 2005/2009

Año	Total	Automóviles particulares y de alquiler	Transporte de carga	Transporte de pasajeros	Acoplados y semiacoplados	Motocicletas y motonetas
2005	3.230	2.408	756	13	21	32
2006	3.741	2.843	803	17	30	48
2007	4.267	3.311	847	19	28	62
2008	4.891	3.849	907	22	32	81
2009	6.092	4.711	1.176	26	25	154

Fuente: Municipio.

Cuadro 19
Vehículos patentados y repatentados por clase según año
Municipio de Zapala
Años 2005/2009

Año	Total	Automóviles particulares y de alquiler	Transporte de carga	Transporte de pasajeros	Acoplados y semiacoplados	Motocicletas y motonetas
2005	6.306	4.198	1.540	28	142	398
2006 ⁽¹⁾	10.057	6.474	2.219	43	216	1.105
2007 ⁽¹⁾	10.054	6.473	2.218	42	216	1.105
2008 ⁽¹⁾	9.978	6.435	2.203	42	215	1.083
2009 ⁽¹⁾	9.958	6.422	2.201	42	215	1.078

⁽¹⁾ Información sujeta a revisión.

Fuente: Municipio.



Municipios de Segunda Categoría

Cuadro 20
Vehículos patentados y repatentados por clase según año
Municipio de Aluminé
Años 2005/2009

Año	Total	Automóviles particulares y de alquiler	Transporte de carga	Transporte de pasajeros	Acoplados y semiacoplados	Motocicletas y motonetas
2005	767	449	292	14	2	10
2006	879	378	476	17	2	6
2007	858	467	348	23	2	18
2008	974	565	374	8	1	26
2009	976	606	324	10	1	35

Fuente: Municipio.

Cuadro 21
Vehículos patentados y repatentados por clase según año
Municipio de Andacollo
Años 2005/2009

Año	Total	Automóviles particulares y de alquiler	Transporte de carga	Transporte de pasajeros	Acoplados y semiacoplados	Motocicletas y motonetas
2005	390	232	150	6	-	2
2006	435	265	162	6	-	2
2007 ⁽¹⁾	489	300	176	6	1	6
2008	546	340	191	6	1	8
2009

⁽¹⁾ Dato rectificado con respecto a la publicación anterior (años 2003/2007), debido a nueva información suministrada por el municipio.

Fuente: Municipio.

Cuadro 22
Vehículos patentados y repatentados por clase según año
Municipio de Añelo
Años 2005/2009

Año	Total	Automóviles particulares y de alquiler	Transporte de carga	Transporte de pasajeros	Acoplados y semiacoplados	Motocicletas y motonetas
2005	212	86	65	-	57	4
2006	212	73	112	-	24	3
2007	284	110	138	-	27	9
2008	306	96	158	-	41	11
2009	514	161	261	-	76	16

Fuente: Municipio.

Cuadro 23
Vehículos patentados y repatentados por clase según año
Municipio de Buta Ranquil
Años 2005/2009

Año	Total	Automóviles particulares y de alquiler	Transporte de carga	Transporte de pasajeros	Acoplados y semiacoplados	Motocicletas y motonetas
2005	284	268	11	1	1	3
2006	385	315	63	2	1	4
2007	419	334	74	2	1	8
2008	513	427	74	3	1	8
2009	507	145	337	2	1	22

Fuente: Municipio.

Cuadro 24
Vehículos patentados y repatentados por clase según año
Municipio de Las Lajas
Años 2005/2009

Año	Total	Automóviles particulares y de alquiler	Transporte de carga	Transporte de pasajeros	Acoplados y semiacoplados	Motocicletas y motonetas
2005	583	432	110	1	22	18
2006	606	442	123	1	22	18
2007	710	505	155	1	27	22
2008	755	535	166	1	27	26
2009	886	615	206	-	28	37

Fuente: Municipio.

Cuadro 25
Vehículos patentados y repatentados por clase según año
Municipio de Loncopué
Años 2005/2009

Año	Total	Automóviles particulares y de alquiler	Transporte de carga	Transporte de pasajeros	Acoplados y semiacoplados	Motocicletas y motonetas
2005	281	178	94	3	4	2
2006	319	219	92	2	4	2
2007	348	243	96	-	3	6
2008	380	270	99	-	6	5
2009	687	520	133	3	8	23

Fuente: Municipio.

Cuadro 26
Vehículos patentados y repatentados por clase según año
Municipio de Mariano Moreno
Años 2005/2009

Año	Total	Automóviles particulares y de alquiler	Transporte de carga	Transporte de pasajeros	Acoplados y semiacoplados	Motocicletas y motonetas
2005	297	186	75	9	20	7
2006	329	209	91	10	8	11
2007	348	222	97	9	10	10
2008	382	243	100	11	4	24
2009	439	301	91	9	6	32

Fuente: Municipio.

Cuadro 27
Vehículos patentados y repatentados por clase según año
Municipio de Picún Leufú
Años 2005/2009

Año	Total	Automóviles particulares y de alquiler	Transporte de carga	Transporte de pasajeros	Acoplados y semiacoplados	Motocicletas y motonetas
2005
2006
2007
2008
2009

Fuente: Municipio.

Cuadro 28
Vehículos patentados y repatentados por clase según año
Municipio de Piedra del Águila
Años 2005/2009

Año	Total	Automóviles particulares y de alquiler	Transporte de carga	Transporte de pasajeros	Acoplados y semiacoplados	Motocicletas y motonetas
2005 ⁽¹⁾	616	443	120	31	13	9
2006	748	495	190	33	19	11
2007	840	557	209	42	18	14
2008	915	603	228	39	29	16
2009	1.040	680	263	42	29	26

⁽¹⁾ Dato rectificado con respecto a la publicación anterior (años 2003/2007), debido a nueva informacion suministrada por el municipio.

Fuente: Municipio.

Cuadro 29
Vehículos patentados y repatentados por clase según año
Municipio de Vista Alegre
Años 2005/2009

Año	Total	Automóviles particulares y de alquiler	Transporte de carga	Transporte de pasajeros	Acoplados y semiacoplados	Motocicletas y motonetas
2005	866	533	271	5	18	39
2006	1.159	746	309	5	50	49
2007	1.487	935	410	5	54	83
2008	1.862	1.156	496	6	62	142
2009	2.012	1.236	523	6	66	181

Fuente: Municipio.



Municipios de Tercera Categoría

Cuadro 30
Vehículos patentados y repatentados por clase según año
Municipio de Bajada del Agrio
Años 2005/2009

Año	Total	Automóviles particulares y de alquiler	Transporte de carga	Transporte de pasajeros	Acoplados y semiacoplados	Motocicletas y motonetas
2005	23	23	-	-	-	-
2006	36	36	-	-	-	-
2007	52	52	-	-	-	-
2008	53	53	-	-	-	-
2009	60	60	-	-	-	-

Fuente: Municipio.

Cuadro 31
Vehículos patentados y repatentados por clase según año
Municipio de Barrancas
Años 2005/2009

Año	Total	Automóviles particulares y de alquiler	Transporte de carga	Transporte de pasajeros	Acoplados y semiacoplados	Motocicletas y motonetas
2005	50	50	-	-	-	-
2006	61	60	1	-	-	-
2007	76	74	2	-	-	-
2008	136	132	2	-	-	2
2009	143	139	2	-	-	2

Fuente: Municipio.

Cuadro 32
Vehículos patentados y repatentados por clase según año
Municipio de Caviahue - Copahue
Años 2005/2009

Año	Total	Automóviles particulares y de alquiler	Transporte de carga	Transporte de pasajeros	Acoplados y semiacoplados	Motocicletas y motonetas
2005	147	138	7	2	-	-
2006	144	135	7	2	-	-
2007	140	131	7	2	-	-
2008	149	137	10	2	-	-
2009	162	149	11	2	-	-

Fuente: Municipio.

Cuadro 33
Vehículos patentados y repatentados por clase según año
Municipio de El Cholar
Años 2005/2009

Año	Total	Automóviles particulares y de alquiler	Transporte de carga	Transporte de pasajeros	Acoplados y semiacoplados	Motocicletas y motonetas
2005	36	35	-	1	-	-
2006
2007
2008
2009

Fuente: Municipio.

Cuadro 34
Vehículos patentados y repatentados por clase según año
Municipio de El Huecú
Años 2005/2009

Año	Total	Automóviles particulares y de alquiler	Transporte de carga	Transporte de pasajeros	Acoplados y semiacoplados	Motocicletas y motonetas
2005	139	73	61	-	3	2
2006	135	72	58	-	3	2
2007	138	71	64	-	-	3
2008	143	81	57	-	-	5
2009	164	93	65	-	-	6

Fuente: Municipio.

Cuadro 35
Vehículos patentados y repatentados por clase según año
Municipio de Huinganco
Años 2005/2009

Año	Total	Automóviles particulares y de alquiler	Transporte de carga	Transporte de pasajeros	Acoplados y semiacoplados	Motocicletas y motonetas
2005	70	30	38	2	-	-
2006	80	36	42	2	-	-
2007
2008
2009

Fuente: Municipio.

Cuadro 36
Vehículos patentados y repatentados por clase según año
Municipio de Las Coloradas
Años 2005/2009

Año	Total	Automóviles particulares y de alquiler	Transporte de carga	Transporte de pasajeros	Acoplados y semiacoplados	Motocicletas y motonetas
2005	120	57	63	-	-	-
2006	145	64	79	-	2	-
2007	156	70	84	-	2	-
2008
2009

Fuente: Municipio.

Cuadro 37
Vehículos patentados y repatentados por clase según año
Municipio de Las Ovejas
Años 2005/2009

Año	Total	Automóviles particulares y de alquiler	Transporte de carga	Transporte de pasajeros	Acoplados y semiacoplados	Motocicletas y motonetas
2005	116	113	2	-	-	1
2006	118	115	2	-	-	1
2007	149	146	2	-	-	1
2008	165	161	2	-	-	2
2009	193	190	1	-	-	2

Fuente: Municipio.

Cuadro 38
Vehículos patentados y repatentados por clase según año
Municipio de Los Miches
Años 2005/2009

Año	Total	Automóviles particulares y de alquiler	Transporte de carga	Transporte de pasajeros	Acoplados y semiacoplados	Motocicletas y motonetas
2005	10	2	7	-	-	1
2006	12	3	8	-	-	1
2007	20	6	13	-	-	1
2008	26	8	16	-	-	2
2009	40	18	19	-	-	3

Fuente: Municipio.

Cuadro 39
Vehículos patentados y repatentados por clase según año
Municipio de Taquimilán
Años 2005/2009

Año	Total	Automóviles particulares y de alquiler	Transporte de carga	Transporte de pasajeros	Acoplados y semiacoplados	Motocicletas y motonetas
2005
2006
2007	52	52	-	-	-	-
2008
2009

Fuente: Municipio.

Cuadro 40
Vehículos patentados y repatentados por clase según año
Municipio de Tricao Malal
Años 2005/2009

Año	Total	Automóviles particulares y de alquiler	Transporte de carga	Transporte de pasajeros	Acoplados y semiacoplados	Motocicletas y motonetas
2005	56	14	42	-	-	-
2006	58	17	41	-	-	-
2007	60	15	45	-	-	-
2008	66	22	44	-	-	-
2009	66	19	47	-	-	-

Fuente: Municipio.

Cuadro 41
Vehículos patentados y repatentados por clase según año
Municipio de Villa El Chocón
Años 2005/2009

Año	Total	Automóviles particulares y de alquiler	Transporte de carga	Transporte de pasajeros	Acoplados y semiacoplados	Motocicletas y motonetas
2005	741	400	242	50	25	24
2006	785	425	258	46	27	29
2007	812	451	268	37	26	30
2008	885	504	286	29	26	40
2009	935	537	295	27	24	52

Fuente: Municipio.

Cuadro 42
Vehículos patentados y repatentados por clase según año
Municipio de Vila Pehuenia
Años 2005/2009

Año	Total	Automóviles particulares y de alquiler	Transporte de carga	Transporte de pasajeros	Acoplados y semiacoplado	Motocicletas y motonetas
2005
2006
2007
2008
2009

Fuente: Municipio.



Comisiones de Fomento

Cuadro 43
Vehículos patentados y repatentados por clase según año
Comisión de Fomento de Varvarco-Invernada Vieja
Años 2005/2009

Año	Total	Automóviles particulares y de alquiler	Transporte de carga	Transporte de pasajeros	Acoplados y semiacoplados	Motocicletas y motonetas
2005	22	8	12	1	-	1
2006
2007
2008
2009

Fuente: Comisión de Fomento.

Cuadro 44
Vehículos patentados y repatentados por clase según año
Comisión de Fomento de Santo Tomás
Años 2005/2009

Año	Total	Automóviles particulares y de alquiler	Transporte de carga	Transporte de pasajeros	Acoplados y semiacoplados	Motocicletas y motonetas
2005	19	11	8	-	-	-
2006	19	11	8	-	-	-
2007	25	13	11	1	-	-
2008	21	9	11	1	-	-
2009	20	11	8	1	-	-

Fuente: Comisión de Fomento.

Cuadro 45
Vehículos patentados y repatentados por clase según año
Comisión de Fomento de Villa Trafal
Años 2005/2009

Año	Total	Automóviles particulares y de alquiler	Transporte de carga	Transporte de pasajeros	Acoplados y semiacoplados	Motocicletas y motonetas
2005
2006	71	37	33	-	-	1
2007	113	77	34	-	-	2
2008
2009

Fuente: Comisión de Fomento.



**Impreso en la
Dirección Provincial de Estadística y Censos
De la Provincia del Neuquén
Gov. Elordi 160 – 8300 Neuquén
Febrero 2011**