



**ENCUESTA PROVINCIAL DE HOGARES**  
PERIODO NOVIEMBRE 2002 - TERCER TRIMESTRE 2010

**EP**  
**cial**  
**H**

neu



MINISTERIO  
DE HACIENDA  
Y OBRAS PÚBLICAS

Subsecretaría de Ingresos Públicos

DIRECCIÓN PROVINCIAL DE ESTADÍSTICA Y CENSOS  
PROVINCIA DEL NEUQUÉN





## PROVINCIA DEL NEUQUÉN

**Ministerio de Hacienda  
y Obras Públicas  
Subsecretaría de Ingresos  
Públicos**

Gobernador de la Provincia  
**Dr. Jorge Augusto SAPAG**

Ministro de Hacienda y Obras  
Públicas

**Cra. Esther Felipa RUIZ**

Subsecretario de Ingresos Públicos

**Cr. Alfredo MONACO**

Coordinador Fiscal y Económico

**Lic. Alejandro MONTEIRO**

## DIRECCIÓN PROVINCIAL DE ESTADÍSTICA Y CENSOS

Directora Provincial:

***Mg. en Demografía***  
**Ana Carolina HERRERO**

Dirección de  
Estadísticas Sociodemográficas

*Directora:*  
***Lic. en Sociología***  
**María Eugenia ÁLVAREZ**

Dirección de  
Estadísticas Económicas

*Directora:*  
**Contadora Pública**  
**María Elisa BOESS**

Dirección de  
Informática y Cartografía Digital

*Directora:*  
***Lic. en Turismo***  
**Silvina Patricia KOPPRIO**

Dirección de  
Coordinación Estadística

*Directora:*  
***Prof. de Educación en Tecnología***  
**Cristina I. CACCAVARI**



**DIRECCIÓN PROVINCIAL  
DE ESTADÍSTICA Y CENSOS  
DE LA  
PROVINCIA DEL NEUQUÉN**

Directora Provincial:  
*Mg. en Demografía*  
**Ana Carolina HERRERO**

**Equipo técnico**

**Sra. Nelda E. ZUMPARO**

**Srta. Julia E. KEJNER**

Control de Edición:  
*Prof. de Educación en Tecnología*  
**Cristina Isabel CACCAVARI**

Diseño de Tapa:  
**Ricardo RAMOS**

## ÍNDICE

Presentación.....	6
Consideraciones Metodológicas.....	7
Mapa de Zonificación.....	9
Definiciones Básicas.....	10
Simbología utilizada.....	13

### Principales Indicadores del Mercado Laboral

Cuadro 1	Tasa de actividad por onda según zona Noviembre de 2002 / Tercer trimestre 2010.....	15
Gráfico 1	Tasa de actividad por año según zona. Noviembre de 2002 / Tercer trimestre 2010.....	16
Cuadro 2	Tasa de empleo según zona Noviembre de 2002 / Tercer trimestre 2010.....	17
Gráfico 2	Tasa de empleo por año según zona Noviembre de 2002 / Tercer trimestre 2010.....	18
Cuadro 3	Tasa de desocupación por onda según zona Noviembre de 2002 / Tercer trimestre 2010.....	19
Gráfico 3	Tasa de desocupación por onda según zona Noviembre de 2002 / Tercer trimestre 2010.....	20
Cuadro 4	Tasa de desocupación abierta, desocupación corregida y variación porcentual por onda según zona. Noviembre de 2002 / Tercer trimestre 2010.....	21
Gráfico 4	Tasa de desocupación abierta y corregida según zona. Tercer trimestre 2010.....	22
Cuadro 5	Tasa de subocupación, subocupación demandante y subocupación no demandante por onda según zona. Noviembre de 2002 / Tercer trimestre 2010.....	23
Gráfico 5	Tasa de subocupación por año según zona. Noviembre de 2002/ Tercer trimestre 2010.....	24
Cuadro 6	Tasa específica de actividad por onda según zona y grupo de edad Noviembre de 2002 / Tercer trimestre 2010.....	26

**Población Ocupada**

Cuadro 7	Ocupados por onda según zona y nivel de instrucción. Noviembre de 2002 / Tercer trimestre de 2010 .....	27
Gráfico 6	Distribución de ocupados por zona según nivel de instrucción Tercer trimestre de 2010 .....	31
Cuadro 8	Ocupados por onda según zona e intensidad de la ocupación Noviembre de 2002 / Tercer trimestre de 2010 .....	32
Cuadro 9	Ocupados por onda según zona y categoría ocupacional Noviembre de 2002 / Tercer trimestre de 2010 .....	34
Cuadro 9.1	Ocupados por onda según zona y condición de asalariado Noviembre de 2002 / Tercer trimestre de 2010 .....	36
Cuadro 10	Ocupados por onda según zona y calificación de la tarea Noviembre de 2002 / Tercer trimestre de 2010 .....	37
Cuadro 10.1	Varones ocupados por onda según zona y calificación de la tarea Noviembre de 2002 / Tercer trimestre de 2010 .....	38
Cuadro 10.2	Mujeres ocupadas por onda según zona y calificación de la tarea Noviembre de 2002 / Tercer trimestre de 2010 .....	39
Cuadro 11	Ocupados por onda según zona y rama de actividad Noviembre de 2002 / Tercer trimestre de 2010 .....	40
Gráfico 7	Distribución de ocupados según zona y rama de actividad Tercer trimestre de 2010 .....	44
Cuadro 12	Ocupados por onda según zona y sector de actividad Noviembre de 2002 / Tercer trimestre de 2010 .....	45
Cuadro 13	Ocupados por onda según zona y beneficiarios de planes de empleo Noviembre de 2002 / Tercer trimestre de 2010 .....	46
Cuadro 14	Beneficiarios ocupados de la ley 2128 y otros programas de empleo por onda según zona y sexo. Noviembre de 2002 / Tercer trimestre de 2010 .....	47

**Población Desocupada**

Cuadro 15	Tasa de desocupación por onda según zona y sexo Noviembre de 2002 / Tercer trimestre de 2010 .....	49
Gráfico 8	Tasa de desocupación según zona y sexo Tercer trimestre de 2010 .....	50
Cuadro 16	Tasa específica de desocupación por onda según zona y sexo Noviembre de 2002 / Tercer trimestre de 2010 .....	51

Cuadro 17	Tasa específica de desocupación por onda según zona y grupo de edad Noviembre de 2002 / Tercer trimestre de 2010 .....	52
Cuadro 18	Desocupados por onda según zona y nivel de instrucción Noviembre de 2002 / Tercer trimestre de 2010 .....	53
Cuadro 19	Desocupados por onda según zona y condición de actividad anterior Noviembre de 2002 / Tercer trimestre de 2010 .....	55

### Otros indicadores

Cuadro 20	Tasa específica de actividad por onda según zona y sexo Noviembre de 2002 / Tercer trimestre de 2010 .....	57
Cuadro 21	Tasa específica de actividad de la población de 10 años y más por onda según zona y posición en el hogar Noviembre de 2002 / Tercer trimestre de 2010 .....	58
Cuadro 21.1	Tasa específica de actividad de varones de 10 años y más por onda según zona y posición en el hogar Noviembre de 2002 / Tercer trimestre de 2010 .....	59
Cuadro 21.2	Tasa específica de actividad de mujeres de 10 años y más por onda según zona y posición en el hogar. Noviembre de 2002 / Tercer trimestre de 2010 .....	60

## Presentación

*La Dirección Provincial de Estadística y Censos, dependiente de la Subsecretaría de Ingresos Públicos, del Ministerio de Hacienda y Obras Públicas, ha elaborado el presente documento, a partir de los datos obtenidos de la Encuesta Provincial de Hogares, relevamiento que lleva a cabo esta Dirección Provincial de Estadística y Censos, en la Provincia del Neuquén.*

*La serie se inicia en noviembre de 2002, con el primer relevamiento, presentando algunas interrupciones y modificaciones metodológicas hasta 2010. La Encuesta Provincial de Hogares presenta las tendencias de los principales indicadores del mercado laboral en las diferentes zonas de la Provincia, como también las características del conjunto de la población ocupada y desocupada y otros indicadores acompañados de tablas y gráficos.*

*Asimismo, el objetivo de esta publicación es brindar y poner a disposición de diferentes usuarios, información para ser utilizada como herramienta para el diseño de políticas públicas o como insumo para la investigación y mejor conocimiento de la realidad socioeconómica de la Provincia del Neuquén.*

*Finalmente, se agradece la colaboración de todas las personas que, de una u otra manera, intervinieron en la producción de esta publicación y, muy especialmente, a las personas entrevistadas que, atendiendo a los encuestadores y respondiendo a sus preguntas, brindaron desinteresadamente su tiempo y aportaron datos para la construcción del conocimiento que año tras año se va elaborando.*

LA DIRECCIÓN

## Consideraciones metodológicas

La Encuesta Provincial de Hogares (EPcialH) es un relevamiento que busca conocer y caracterizar a la población desde su inserción socioeconómica. Esta encuesta permite obtener diferentes características poblacionales: demográficas básicas, habitacionales, educacionales, de ingreso, migratorias y ocupacionales. En otras palabras, su objetivo es relevar la situación de las personas y de los hogares según su lugar en la estructura social –específicamente su inserción en el mercado laboral- en centros urbanos del interior de la Provincia del Neuquén. En la EPcialH, estos centros están agrupados en seis zonas:

- **Zona I:** Cutral Co y Plaza Huincul
- **Zona II:** Zapala
- **Zona III:** San Martín de los Andes, Junín de los Andes y Villa La Angostura
- **Zona IV:** Las Lajas, Loncopué, Aluminé, El Huecú , Chos Malal y Andacollo
- **Zona V:** Centenario, Vista Alegre, Añelo y San Patricio del Chañar
- **Zona VI:** Rincón de los Sauces y Buta Ranquil.

En cada una de estas zonas que abarca la encuesta se extrae una muestra probabilística estratificada de viviendas, a partir de las cuales se obtienen las estimaciones de los parámetros de interés, generalmente tasas o totales, por zona. Es importante destacar, que como en toda encuesta por muestreo, los resultados obtenidos son valores que estiman el verdadero valor de cada tasa y tienen asociados un error, el cual también se calcula e indica en cada caso.

## Antecedentes de la EPH y aspectos metodológicos

La Encuesta Provincial de Hogares en Neuquén se puso en práctica a partir de una solicitud de la Secretaría de Estado del COPADE que motivó a la realización de operativos puntuales que se llevaron a cabo en diciembre de 1992 y abril de 1993. Teniendo en cuenta estos antecedentes, en noviembre de 2002, a pedido de la mencionada Secretaría, la Dirección Provincial de Estadística y Censos implementa la EPcialH de manera continua, efectuando dos mediciones por año.

Al ser este relevamiento una extensión de la Encuesta Permanente de Hogares, que realiza el Instituto Nacional de Estadística y Censos (INDEC) en el país, en el año 2004 se consideran cambios en las pautas metodológicas, el diseño conceptual y el instrumento de captación de datos de ese programa nacional<sup>1</sup>, haciéndose extensivo a la EPcialH.

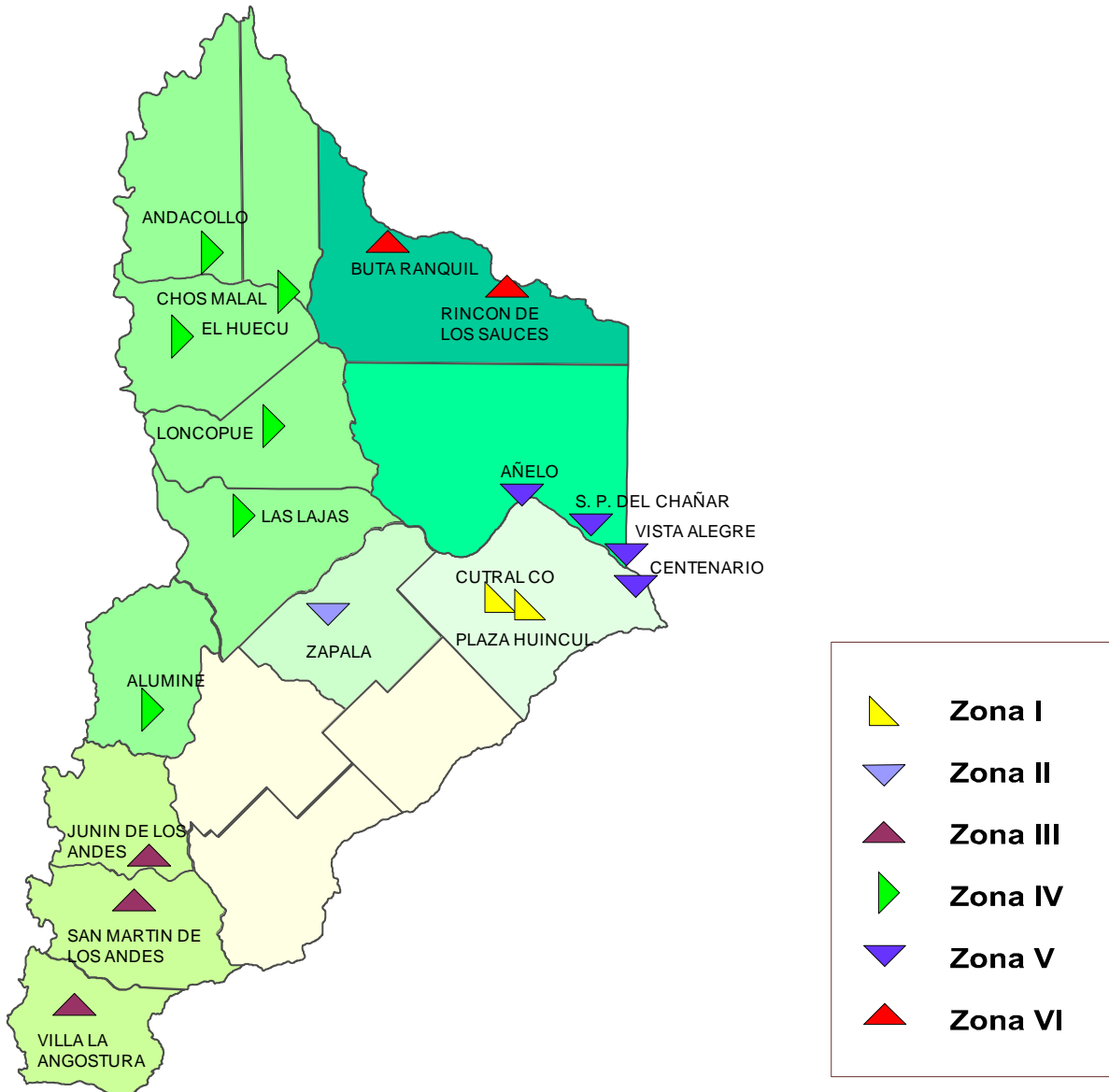
Desde esa fecha hasta el año 2008, la EPcialH se realizó con dicha metodología y en dos ondas por año. En 2009, la encuesta se redujo a una sola onda que se concretó en el mes de septiembre. Finalmente, en 2010 se siguió con la modalidad de una sola onda, pero se

---

<sup>1</sup> A efectos de interiorizarse sobre la nueva metodología consultar los documentos “Encuesta Permanente de Hogares: Cambios Metodológicos” y “La Nueva Encuesta Permanente de Hogares de Argentina”, en la página web del INDEC: [www.indec.mecon.gov.ar](http://www.indec.mecon.gov.ar)

implementó una medición continua, lo cual implica que la encuesta capta la situación socio-ocupacional en forma trimestral, durante los meses de julio, agosto y septiembre y no sólo en un momento puntual como se hacía antes de 2010.

**Provincia del Neuquén**  
**Localidades que conforman las zonas de la**  
**Encuesta Provincial de Hogares**



---

## **DEFINICIONES BÁSICAS**

**Población Económicamente Activa (PEA):** conjunto de personas de 10 años y más, que tienen por lo menos una ocupación o que sin tenerla, la buscan activamente. Está compuesta por la población ocupada más la población desocupada.

**Población Ocupada:** conjunto de personas de 10 años y más, que tienen por lo menos una ocupación, es decir que en la semana de referencia han trabajado como mínimo una hora (en una actividad económica). El criterio de una hora trabajada, además de preservar la comparabilidad con otros países, permite captar las múltiples ocupaciones informales y/o de baja intensidad que realiza la población. Para poder discriminar dentro del nivel de empleo qué parte corresponde al empleo de baja intensidad, pueden restarse del empleo total aquellos que trabajan menos de cierta cantidad de horas (por ejemplo los subocupados). La información recogida permite realizar distintos recortes según la necesidad de información de que se trate, así como caracterizar ese tipo de empleos.

**Población Desocupada:** conjunto de personas de 10 años y más, que no teniendo una ocupación, están buscando activamente trabajo. Corresponde a desocupación abierta. Este concepto no incluye otras formas de precariedad laboral tales como personas que realizan trabajos transitorios mientras buscan activamente una ocupación, aquellas que trabajan jornadas involuntariamente por debajo de lo normal, los desocupados que han suspendido la búsqueda por falta de oportunidades visibles de empleo, los ocupados en puestos por debajo de la remuneración mínima o en puestos por debajo de su clasificación, etc. Estas modalidades son también relevadas por la EPH, como indicadores separados.

**Población No Económicamente Activa (PNEA):** conjunto de individuos que no tienen ocupación ni la buscan activamente, no estando dispuestos a incorporarse a la actividad. Pueden subdividirse en inactivos marginales e inactivos típicos según estén dispuestos o no a trabajar.

**Población Subocupada horaria:** conjunto de ocupados que trabajan menos de 35 horas semanales por causas involuntarias y están dispuestos a trabajar más horas. Comprende a todos los ocupados en empleos de tiempo reducido (entre otros incluye a agentes de la Administración Pública Provincial o Municipal cuyo horario de trabajo ha sido disminuido) y están dispuestos a trabajar más horas.

**Población subocupada demandante:** se refiere a la población subocupada (por causas involuntarias y dispuesta a trabajar más horas), que además busca activamente otra ocupación.

**Población subocupada no demandante:** se refiere a la población subocupada (por causas involuntarias y dispuesta a trabajar más horas), que no está en la búsqueda activa de otra ocupación.

**Población demandante de empleo:** se refiere a la población ocupada que busca activamente otra ocupación más la población desocupada.

**Población de Ocupados plenos:** conjunto de ocupados formado por quienes trabajan entre 35 y 45 horas semanales; incluye además, a quienes trabajan menos de 35 horas semanales y no desean trabajar más horas.

**Población de Sobreocupados:** conjunto de ocupados que trabajan más de 45 horas semanales.

**Tasa de Actividad:** calculada como porcentaje entre la población económicamente activa y la población total.

**Tasa de Empleo:** calculada como porcentaje entre la población ocupada y la población total.

**Tasa de Desocupación:** calculada como porcentaje entre la población desocupada y la población económicamente activa.

**Tasa de Subocupación Horaria:** calculada como porcentaje entre la población subocupada y el total de la población económicamente activa.

**Tasa de Demandantes de Empleo:** calculada como porcentaje entre la población de demandantes de empleo y la población económicamente activa (de 10 años y más).

**Tasa General:** es una relación entre un grupo de población que tiene una determinada característica sobre el conjunto de población que puede tenerla. Las tasas generales, como habitualmente han sido presentadas están elaboradas con toda la población sin límite de edad, en tanto que en esta publicación hay tasas que se refieren a la población de 10 años y más.

**Tasa específica:** es aquella para la cual esta relación se establece entre un grupo de población que tiene una determinada característica y un subconjunto particular de esa población.

**Rama de Actividad:** ubicación del establecimiento donde el entrevistado desarrolla la actividad principal declarada, de acuerdo a los bienes que produce o servicios que presta y la naturaleza del proceso que realiza.

**Trabajo:** es la actividad laboral general que deriva en la producción de bienes o prestación de servicios que tengan valor económico en el mercado.

**Mediana:** Se denomina mediana al valor de la variable que deja por debajo de sí al 50% de las observaciones. Entre las propiedades de la mediana, se destaca que, como medida descriptiva, tiene la ventaja de no estar afectada por las observaciones extremas, ya que no depende de los valores que toma la variable, sino del orden de las mismas. Por ello es adecuado su uso en distribuciones asimétricas.

**SIMBOLOGÍA UTILIZADA**

- Dato ínfimo
- Dato igual a cero
- . Dato no registrado
- ... Dato no disponible a la fecha de presentación de los resultados
- /// Dato que no corresponde presentar debido a la naturaleza de las cosas o del cálculo

**PRINCIPALES INDICADORES  
DEL  
MERCADO LABORAL**

**Cuadro 1**  
**Tasa de actividad por onda según zona**  
**Noviembre de 2002 / Tercer Trimestre 2010**

Zona	Año						
	2002	2003		2004 <sup>(1)</sup>		2005	
	Nov	Mar	Nov	May	Nov	Mar <sup>(2)</sup>	Nov
	%						
Zona I	36,0	36,3	39,4	39,1	38,4	-	39,6
Zona II	39,6	36,7	37,0	38,2	37,2	-	37,7
Zona III	43,8	45,5	45,5	46,4	46,1	47,7	46,7
Zona IV	40,7	42,4	42,0	43,4	41,8	-	44,5
Zona V	36,4	35,9	37,3	39,4	40,5	41,4	42,9
Zona VI	40,4	40,9	42,2	44,1	44,0	-	44,2

Zona	Año						
	2006	2007		2008		2009	2010
	Nov	May	Sep	May	Oct	Sep	3 <sup>er</sup> trim <sup>(3)</sup>
	%						
Zona I	41,0	40,3	40,0	39,2	38,7	39,3	37,0
Zona II	35,7	34,6	35,4	38,8	37,8	40,1	38,6
Zona III	46,0	47,1	46,6	48,5	49,0	47,9	47,1
Zona IV	42,0	42,0	41,8	43,5	42,6	42,6	42,5
Zona V	42,6	41,1	42,3	44,3	44,4	46,0	43,0
Zona VI	44,4	42,1	41,4	42,4	40,7	41,7	42,5

<sup>(1)</sup> A partir de Mayo de 2004, se adopta el formulario que utiliza INDEC para la EPH continua en todos los aglomerados que releva.

<sup>(2)</sup> Marzo de 2005 se relevaron únicamente las zonas III y V.

<sup>(3)</sup> A partir del 2010, la metodología de relevamiento deja de ser puntual y se aplica una modalidad continua durante los meses de julio-agosto-septiembre.

**Nota:** Zona I: Cutral Co - Plaza Huincul

Zona II: Zapala

Zona III: Sur: San Martín de los Andes, Junín de los Andes y Villa La Angostura

Zona IV: Norte: Andacollo, Chos Malal, El Huecú, Las Lajas, Loncopué y Aluminé

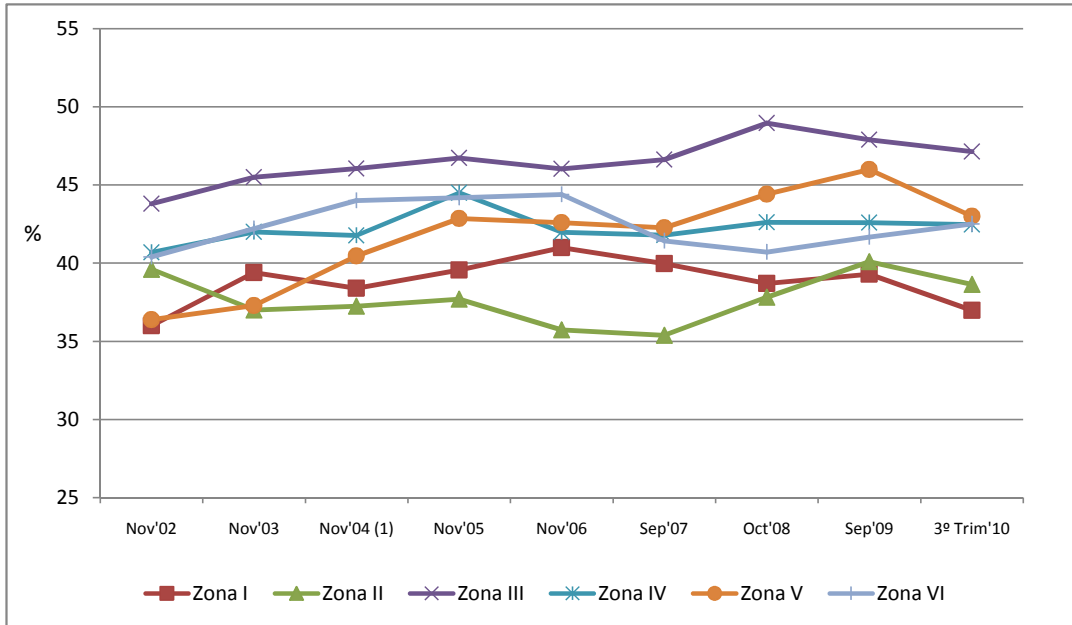
Zona V: Este: Centenario, Vista Alegre, San Patricio del Chañar y Añelo

Zona VI: Rincón del los Sauces y Buta Ranquil

Datos sujetos a revisión.

**Fuente:** Elaborado por la Dirección Provincial de Estadística y Censos de la Provincia del Neuquén, en base a datos de la Encuesta Provincial de Hogares.

**Gráfico 1**  
**Tasa de actividad por año según zona**  
**Noviembre de 2002 / Tercer Trimestre 2010**



<sup>(1)</sup> A partir de Mayo de 2004, se adopta el formulario que utiliza INDEC para la EPH continua en todos los aglomerados que releva.

<sup>(2)</sup> Marzo de 2005 se relevaron únicamente las zonas III y V.

<sup>(3)</sup> A partir de 2010, la metodología de relevamiento deja de ser puntual y se aplica una modalidad continua durante los meses de julio-agosto-septiembre.

**Nota:** **Zona I:** Cutral Co - Plaza Huincul

**Zona II:** Zapala

**Zona III:** Sur: San Martín de los Andes, Junín de los Andes y Villa La Angostura

**Zona IV:** Norte: Andacollo, Chos Malal, El Huecú, Las Lajas, Loncopué y Aluminé

**Zona V:** Este: Centenario, Vista Alegre, San Patricio del Chañar y Añelo

**Zona VI:** Rincón del los Sauces y Buta Ranquil

Datos sujetos a revisión.

**Fuente:** Elaborado por la Dirección Provincial de Estadística y Censos de la Provincia del Neuquén, en base a datos de la Encuesta Provincial de Hogares.

**Cuadro 2**  
**Tasa de empleo por onda según zona**  
**Noviembre de 2002 / Tercer Trimestre 2010**

Zona	Año						
	2002	2003		2004 <sup>(1)</sup>		2005	
	Nov	Mar	Nov	May	Nov	Mar <sup>(2)</sup>	Nov
	%						
Zona I: Cutral Co-Plaza Huincul	28,4	31,3	34,1	32,0	32,1	-	34,0
Zona II: Zapala	32,4	30,6	32,5	33,7	31,8	-	32,7
Zona III: Sur	38,3	40,4	42,5	43,7	43,3	44,7	43,7
Zona IV: Norte	34,1	36,6	38,2	37,6	38,0	-	40,7
Zona V: Este	29,4	32,6	33,1	33,0	35,5	36,8	38,6
Zona VI: Pehuénches	35,2	37,4	39,5	40,9	40,7	-	41,2

Zona	Año						
	2006	2007		2008		2009	2010
	Nov	May	Sep	May	Oct	Sep	3 <sup>er</sup> trim <sup>(3)</sup>
	%						
Zona I: Cutral Co-Plaza Huincul	36,1	36,7	36,3	34,9	35,2	33,7	32,8
Zona II: Zapala	31,1	30,2	32,0	33,6	33,4	32,7	31,9
Zona III: Sur	43,0	44,0	44,1	44,6	45,6	43,9	44,5
Zona IV: Norte	39,1	38,4	38,3	39,6	38,5	38,4	38,1
Zona V: Este	39,4	36,6	37,9	40,2	40,2	39,8	37,5
Zona VI: Pehuénches	41,7	38,2	38,3	38,8	38,0	37,4	37,2

<sup>(1)</sup> A partir de Mayo de 2004, se adopta el formulario que utiliza INDEC para la EPH continua en todos los aglomerados que releva

<sup>(2)</sup> Marzo de 2005 se relevaron únicamente las zonas III y V

<sup>(3)</sup> A partir de 2010, la metodología de relevamiento deja de ser puntual y se aplica una modalidad continua durante los meses de julio-agosto-septiembre.

**Nota:** **Zona I:** Cutral Co - Plaza Huincul

**Zona II:** Zapala

**Zona III:** Sur: San Martín de los Andes, Junín de los Andes y Villa La Angostura

**Zona IV:** Norte: Andacollo, Chos Malal, El Huecú, Las Lajas, Loncopué y Aluminé

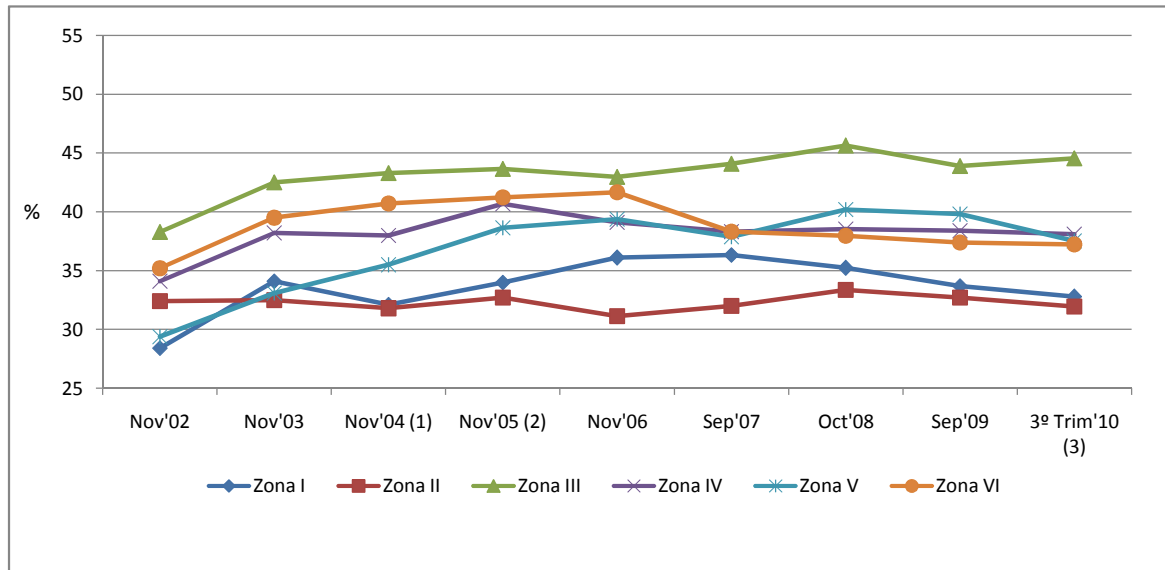
**Zona V:** Este: Centenario, Vista Alegre, San Patricio del Chañar y Añelo

**Zona VI:** Rincón del los Sauces y Buta Ranquil

Datos sujetos a revisión.

**Fuente:** Elaborado por la Dirección Provincial de Estadística y Censos de la Provincia del Neuquén, en base a datos de la Encuesta Provincial de Hogares.

**Gráfico 2**  
**Tasa de empleo por año según zona**  
**Noviembre de 2002 / Tercer Trimestre 2010**



<sup>(1)</sup> A partir de Mayo de 2004, se adopta el formulario que utiliza INDEC para la EPH continua en todos los aglomerados que releva.

<sup>(2)</sup> Marzo de 2005 se relevaron únicamente las zonas III y V.

<sup>(3)</sup> A partir de 2010, la metodología de relevamiento deja de ser puntual y se aplica una modalidad continua durante los meses de julio-agosto-septiembre.

**Nota:** **Zona I:** Cutral Co - Plaza Huincul

**Zona II:** Zapala

**Zona III:** Sur: San Martín de los Andes, Junín de los Andes y Villa La Angostura

**Zona IV:** Norte: Andacollo, Chos Malal, El Huecú, Las Lajas, Loncopué y Aluminé

**Zona V:** Este: Centenario, Vista Alegre, San Patricio del Chañar y Añelo

**Zona VI:** Rincón del los Sauces y Buta Ranquil

Datos sujetos a revisión.

**Fuente:** Elaborado por la Dirección Provincial de Estadística y Censos de la Provincia del Neuquén. Encuesta Provincial de Hogares.

**Cuadro 3**  
**Tasa de desocupación por onda según zona**  
**Noviembre de 2002 / Tercer Trimestre 2010**

Zona	Año						
	2002	2003		2004 <sup>(1)</sup>		2005	
	Nov	Mar	Nov	May	Nov	Mar <sup>(2)</sup>	Nov
	%						
Zona I: Cutral Co-Plaza Huincul	21,2	13,9	13,6	18,2	16,5	-	14,1
Zona II: Zapala	18,1	16,7	12,2	11,7	14,5	-	13,3
Zona III: Sur	12,6	11,0	6,5	5,8	6,0	6,3	6,6
Zona IV: Norte	16,2	13,8	9,0	13,3	9,1	-	8,5
Zona V: Este	19,1	9,2	11,1	16,0	12,3	11,2	9,9
Zona VI: Pehuenches	12,8	8,7	6,4	7,3	7,6	-	6,8

Zona	Año						
	2006	2007		2008		2009	2010
	Nov	May	Sep	May	Oct	Sep	3 <sup>er</sup> trim <sup>(3)</sup>
	%						
Zona I: Cutral Co-Plaza Huincul	11,9	9,0	9,1	10,8	9,0	14,2	11,4
Zona II: Zapala	12,9	12,7	9,5	13,3	11,8	18,3	17,4
Zona III: Sur	6,6	6,6	5,4	8,0	6,8	8,3	5,5
Zona IV: Norte	6,9	8,7	8,3	9,0	9,6	9,9	10,3
Zona V: Este	7,7	11,0	10,4	9,2	9,5	13,5	12,7
Zona VI: Pehuenches	6,2	9,3	7,5	8,4	6,8	10,2	12,4

<sup>(1)</sup> A partir de Mayo de 2004, se adopta el formulario que utiliza INDEC para la EPH continua en todos los aglomerados que releva.

<sup>(2)</sup> Marzo de 2005 se relevaron únicamente las zonas III y V.

<sup>(3)</sup> A partir de 2010, la metodología de relevamiento deja de ser puntual y se aplica una modalidad continua durante los meses de julio-agosto-septiembre.

**Nota:** Zona I: Cutral Co - Plaza Huincul

Zona II: Zapala

Zona III: Sur: San Martín de los Andes, Junín de los Andes y Villa La Angostura

Zona IV: Norte: Andacollo, Chos Malal, El Huecú, Las Lajas, Loncopué y Aluminé

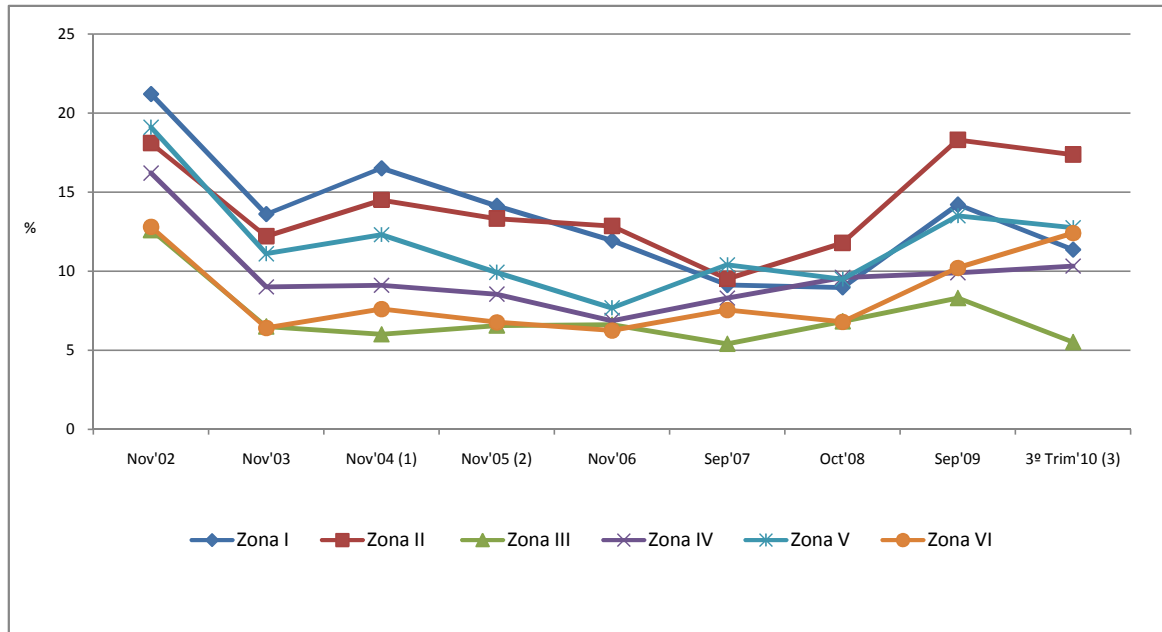
Zona V: Este: Centenario, Vista Alegre, San Patricio del Chañar y Añelo

Zona VI: Rincón del los Sauces y Buta Ranquil

Datos sujetos a revisión.

**Fuente:** Elaborado por la Dirección Provincial de Estadística y Censos de la Provincia del Neuquén, en base a datos de la Encuesta Provincial de Hogares.

**Gráfico 3**  
**Tasa de desocupación por año según zona**  
**Noviembre de 2002 / Tercer Trimestre 2010**



<sup>(1)</sup> A partir de Mayo de 2004, se adopta el formulario que utiliza INDEC para la EPH continua en todos los aglomerados que releva.

<sup>(2)</sup> Marzo de 2005 se relevaron únicamente las zonas III y V.

<sup>(3)</sup> A partir de 2010, la metodología de relevamiento deja de ser puntual y se aplica una modalidad continua durante los meses de julio-agosto-septiembre.

**Nota:** **Zona I:** Cutral Co - Plaza Huincul

**Zona II:** Zapala

**Zona III:** Sur: San Martín de los Andes, Junín de los Andes y Villa La Angostura

**Zona IV:** Norte: Andacollo, Chos Malal, El Huecú, Las Lajas, Loncopué y Aluminé

**Zona V:** Este: Centenario, Vista Alegre, San Patricio del Chañar y Añelo

**Zona VI:** Rincón del los Sauces y Buta Ranquil

Datos sujetos a revisión.

**Fuente:** Elaborado por la Dirección Provincial de Estadística y Censos de la Provincia del Neuquén, en base a datos de la Encuesta Provincial de Hogares.

## Cuadro 4

Tasa de desocupación abierta, desocupación corregida y variación porcentual por onda según zona  
 Noviembre de 2002 / Tercer Trimestre 2010

Zona	Año															
	2002		2003		2004 <sup>(1)</sup>		2005		2006		2007		2008		2009	2010
	Nov	Mar	Nov	May	Nov	Mar <sup>(2)</sup>	Nov	Nov	May	Sep	May	Oct	Sep	3 <sup>er</sup> trim <sup>(3)</sup>		
	%															
<b>Zona I: Cutral Co-Plaza Huincul</b>																
Desocupación abierta	21,2	13,9	13,6	18,2	16,5	-	14,1	11,9	9,0	9,1	10,8	9,0	14,2	11,4		
Desocupación corregida <sup>(4)</sup>	38,0	33,1	30,0	32,6	28,8	-	24,4	21,1	16,7	14,0	15,8	14,1	18,5	14,0		
Variación porcentual	79,2	138,1	120,6	79,1	74,6	-	72,8	77,2	85,2	53,3	45,6	56,9	30,6	23,5		
<b>Zona II: Zapala</b>																
Desocupación abierta	18,1	16,7	12,2	11,7	14,5	-	13,3	12,8	12,7	9,5	13,3	11,8	18,3	17,4		
Desocupación corregida <sup>(4)</sup>	28,9	30,2	28,9	24,4	24,3	-	22,4	19,4	19,5	13,1	16,3	15,8	21,5	19,6		
Variación porcentual	59,7	80,8	136,9	108,5	67,9	-	68,0	50,8	52,8	37,3	22,5	34,2	17,3	12,8		
<b>Zona III: Sur</b>																
Desocupación abierta	12,6	11,0	6,5	5,8	6,0	6,3	6,6	6,6	6,6	5,5	8,0	6,8	8,3	5,5		
Desocupación corregida <sup>(4)</sup>	16,5	17,3	12,6	10,9	10,2	8,9	9,0	7,8	7,5	6,1	8,4	7,1	8,8	5,6		
Variación porcentual	31,0	57,3	93,8	87,9	70,1	41,3	37,4	17,8	14,2	11,8	4,9	4,5	6,0	1,4		
<b>Zona IV: Norte</b>																
Desocupación abierta	16,2	13,8	9,0	13,3	9,1	-	8,5	6,9	8,7	8,3	9,0	9,6	9,9	10,3		
Desocupación corregida <sup>(4)</sup>	34,7	29,4	26,6	24,9	23,2	-	21,1	19,0	17,4	16,3	15,6	15,0	16,7	14,3		
Variación porcentual	114,2	113,0	195,6	87,2	155,1	-	146,9	177,2	101,2	96,7	73,6	56,2	68,7	38,7		
<b>Zona V: Este</b>																
Desocupación abierta	19,1	9,2	11,1	16,0	12,3	11,2	9,9	7,7	11,0	10,4	9,2	9,5	13,5	12,7		
Desocupación corregida <sup>(4)</sup>	30,7	16,7	21,7	23,7	20,0	15,5	16,2	12,0	13,9	12,5	10,9	10,8	14,0	13,3		
Variación porcentual	60,7	81,5	95,5	48,1	62,9	38,4	63,5	56,8	26,7	20,5	18,1	14,1	3,7	4,3		
<b>Zona VI: Pehuénches</b>																
Desocupación abierta	12,8	8,7	6,4	7,3	7,6	-	6,8	6,2	9,3	7,5	8,4	6,8	10,2	12,4		
Desocupación corregida <sup>(4)</sup>	16,1	13,0	10,0	10,3	9,6	-	8,0	7,2	10,2	8,2	9,2	7,4	10,3	12,5		
Variación porcentual	25,8	49,4	56,3	41,1	26,7	-	18,9	15,8	9,5	8,8	9,1	8,5	1,0	0,8		

<sup>(1)</sup> A partir de Mayo de 2004, se adopta el formulario que utiliza INDEC para la EPH continúa en todos los aglomerados que releva.

<sup>(2)</sup> Marzo de 2005 se relevaron únicamente las zonas III y V.

<sup>(3)</sup> A partir de 2010, la metodología de relevamiento deja de ser puntual y se aplica una modalidad continua durante los meses de julio-agosto-septiembre.

<sup>(4)</sup> La desocupación corregida incluye beneficiarios de la Ley 2128 y otros programas de empleo.

**Nota:** Zona I: Cutral Co - Plaza Huincul

Zona II: Zapala

Zona III: Sur: San Martín de los Andes, Junín de los Andes y Villa La Angostura

Zona IV: Norte: Andacollo, Chos Malal, El Huecú, Las Lajas, Loncopué y Alumín

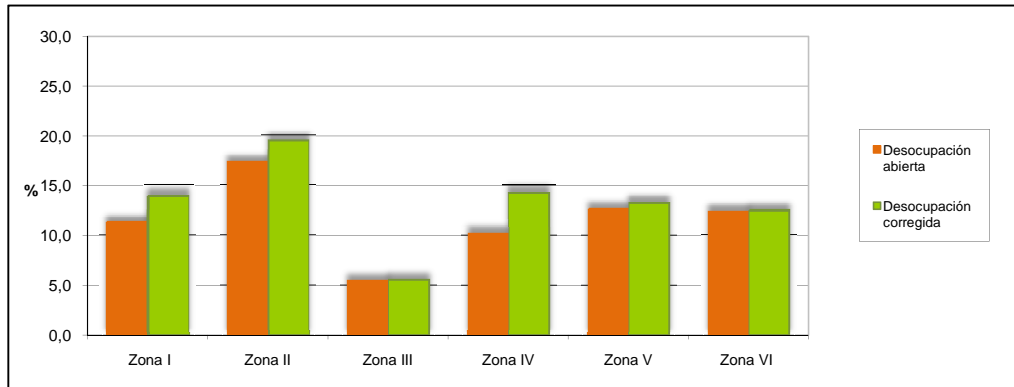
Zona V: Este: Centenario, Vista Alegre, San Patricio del Chañar y Añelo

Zona VI: Rincón del los Sauces y Buta Ranquil

Datos sujetos a revisión.

**Fuente:** Elaborado por la Dirección Provincial de Estadística y Censos de la Provincia del Neuquén. En base a los datos de la Encuesta Provincial de Hogares.

**Gráfico 4**  
**Tasa de desocupación abierta y corregida según zona**  
**3º Trimestre de 2010**



**Nota:** **Zona I:** Cutral Co - Plaza Huincul  
**Zona II:** Zapala  
**Zona III:** Sur: San Martín de los Andes, Junín de los Andes y Villa La Angostura  
**Zona IV:** Norte: Andacollo, Chos Malal, El Huecú, Las Lajas, Loncopué y Aluminé  
**Zona V:** Este: Centenario, Vista Alegre, San Patricio del Chañar y Añelo  
**Zona VI:** Rincón del los Sauces y Buta Ranquil  
Datos sujetos a revisión.

**Fuente:** Elaborado por la Dirección Provincial de Estadística y Censos de la Provincia del Neuquén. Encuesta Provincial de Hogares.

Cuadro 5

Tasa de subocupación, subocupación demandante y subocupación no demandante por onda según zona  
 Noviembre de 2002 / Tercer Trimestre 2010

Zona	Año															
	2002		2003		2004 <sup>(1)</sup>		2005		2006		2007		2008		2009	2010
	Nov	Mar	Nov	May	Nov	Mar <sup>(2)</sup>	Nov	Nov	May	Sep	May	Oct	Sep	3er trim <sup>(3)</sup>		
	%															
<b>Zona I: Cutral Co-Plaza Huincul</b>																
Subocupación	21,4	16,1	21,5	16,0	10,0	-	13,1	6,9	5,6	7,1	9,9	11,9	12,7	12,2		
Subocupación demandante	19,0	13,4	16,2	10,3	8,0	-	10,5	5,3	4,6	5,3	7,2	8,0	10,4	10,4		
Subocupación no demandante	2,4	2,7	5,3	5,7	2,1	-	2,6	1,6	1,0	1,8	2,7	3,9	2,3	1,9		
<b>Zona II: Zapala</b>																
Subocupación	12,0	12,3	12,1	10,8	8,0	-	13,1	10,0	5,4	6,3	8,0	8,6	8,3	14,1		
Subocupación demandante	7,8	9,4	10,5	8,8	6,4	-	8,8	5,7	4,6	4,7	6,0	5,8	6,5	10,4		
Subocupación no demandante	4,1	3,0	1,7	2,0	1,6	-	4,3	4,3	0,8	1,7	2,0	2,8	1,9	3,7		
<b>Zona III: Sur</b>																
Subocupación	11,4	11,4	9,8	10,0	8,3	6,9	8,3	6,0	7,2	5,7	7,9	5,4	7,7	4,6		
Subocupación demandante	9,7	9,5	7,9	6,3	4,1	3,8	5,1	3,8	4,9	3,9	5,9	3,8	6,3	3,4		
Subocupación no demandante	1,7	2,0	1,8	3,6	4,2	3,2	3,2	2,3	2,3	1,9	2,0	1,5	1,4	1,2		
Ns/Nr	-	-	0,1	-	-	-	-	-	-	-	-	-	-	-		
<b>Zona IV: Norte</b>																
Subocupación	16,2	14,2	15,5	13,3	8,9	-	8,0	8,0	8,8	7,5	8,2	9,6	8,1	10,6		
Subocupación demandante	11,0	12,7	11,6	6,8	6,0	-	4,3	5,2	4,9	5,2	5,5	6,4	6,0	8,5		
Subocupación no demandante	5,2	1,4	3,8	6,6	2,9	-	3,7	2,8	3,9	2,4	2,7	3,2	2,1	2,1		
Ns/Nr	-	0,1	0,1	-	-	-	-	-	-	-	-	-	-	-		
<b>Zona V: Este</b>																
Subocupación	11,9	12,4	14,2	9,0	7,9	4,8	8,1	8,3	7,2	8,7	7,5	8,9	10,1	8,7		
Subocupación demandante	10,4	11,4	12,3	3,7	4,6	4,4	6,0	6,0	5,0	5,1	3,6	5,0	7,2	5,9		
Subocupación no demandante	1,5	1,0	1,8	5,3	3,3	0,4	2,1	2,3	2,2	3,6	3,9	3,9	2,8	2,7		
Ns/Nr	-	-	0,1	-	-	-	-	-	-	-	-	-	0,1	-		
<b>Zona VI: Pehuenches</b>																
Subocupación	7,8	6,3	6,4	7,5	7,0	-	3,8	3,9	3,9	3,3	3,9	5,4	7,4	4,5		
Subocupación demandante	6,4	5,3	5,7	5,0	4,5	-	2,8	2,7	2,3	2,2	3,1	3,5	6,5	4,2		
Subocupación no demandante	1,4	1,0	0,7	2,6	2,5	-	1,0	1,3	1,7	1,1	0,9	2,0	0,9	0,3		
Ns/Nr	0,1	-	-	-	-	-	-	-	-	-	-	-	-	-		

<sup>(1)</sup> A partir de Mayo de 2004, se adopta el formulario que utiliza INDEC para la EPH continua en todos los aglomerados que releva.

<sup>(2)</sup> Marzo de 2005 se relevaron únicamente las zonas III y V

<sup>(3)</sup> A partir de 2010, la metodología de relevamiento deja de ser puntual y se aplica una modalidad continua durante tres meses: julio-agosto-septiembre.

**Nota:** Zona I: Cutral Co - Plaza Huincul

Zona II: Zapala

Zona III: Sur: San Martín de los Andes, Junín de los Andes y Villa La Angostura

Zona IV: Norte: Andacollo, Chos Malal, El Huecú, Las Lajas, Loncopué y Aluminé

Zona V: Este: Centenario, Vista Alegre, San Patricio del Chañar y Añelo

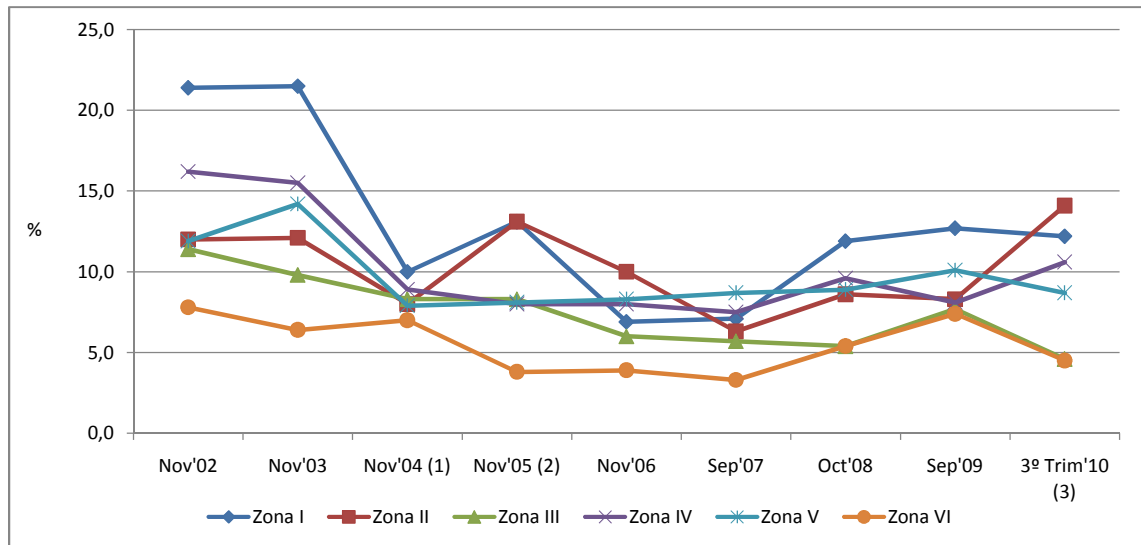
Zona VI: Rincón del los Sauces y Buta Ranquil

En algunas columnas la suma de los parciales no totalizan exactamente por aproximación decimal.

Datos sujetos a revisión.

**Fuente:** Elaborado por la Dirección Provincial de Estadística y Censos de la Provincia del Neuquén, en base a datos de la Encuesta Provincial de Hogares.

**Gráfico 5**  
**Tasa de subocupación por año según zona**  
**Noviembre de 2002 / Tercer Trimestre 2010**



<sup>(1)</sup> A partir de Mayo de 2004, se adopta el formulario que utiliza INDEC para la EPH continua en todos los aglomerados que releva

<sup>(2)</sup> Marzo de 2005 se relevaron únicamente las zonas III y V

<sup>(3)</sup> A partir de 2010, la metodología de relevamiento deja de ser puntual y se aplica una modalidad continua durante los meses de julio-agosto-septiembre.

**Nota:** Zona I: Cutral Co - Plaza Huincul

Zona II: Zapala

Zona III: Sur: San Martín de los Andes, Junín de los Andes y Villa La Angostura

Zona IV: Norte: Andacollo, Chos Malal, El Huecú, Las Lajas, Loncopué y Aluminé

Zona V: Este: Centenario, Vista Alegre, San Patricio del Chañar y Añelo

Zona VI: Rincón del los Sauces y Buta Ranquil

Datos sujetos a revisión.

**Fuente:** Elaborado por la Dirección Provincial de Estadística y Censos de la Provincia del Neuquén. Encuesta Provincial de Hogares.

**Cuadro 6**  
**Tasa específica de actividad por onda según zona y grupo de edad**  
**Noviembre de 2002 / Tercer Trimestre 2010**

Zona y grupo de edad	Año													
	2002	2003		2004 <sup>(1)</sup>		2005		2006	2007		2008		2009	2010
	Nov	Mar	Nov	May	Nov	Mar <sup>(2)</sup>	Nov	Nov	May	Sep	May	Oct	Sep	3 <sup>er</sup> trim <sup>(3)</sup>
	%													
<b>Zona I</b>														
Menos de 14 años	-	0,6	-	0,6	0,3	-	0,3	-	-	-	-	0,9	-	0,8
14 a 19 años	15,8	11,8	20,9	17,7	12,0	-	16,9	19,8	12,4	15,9	15,7	17,8	15,2	14,0
20 a 29 años	64,2	65,0	63,8	60,8	67,0	-	66,3	67,6	68,7	62,4	60,6	66,3	64,0	62,8
30 a 49 años	69,5	67,3	75,5	73,7	70,1	-	73,6	75,2	76,3	75,1	76,5	72,1	79,0	73,5
50 a 65 años	47,2	51,0	55,7	60,4	52,8	-	54,7	53,9	54,4	57,6	56,0	47,5	46,3	47,1
66 años y más	8,7	3,8	5,6	8,7	25,3	-	10,8	9,1	10,9	11,2	9,0	12,9	9,6	5,7
<b>Zona II</b>														
Menos de 14 años	-	0,6	-	-	-	-	-	0,2	-	-	-	1,4	0,6	0,8
14 a 19 años	15,8	11,8	12,7	11,1	7,3	-	14,4	14,1	11,0	9,3	16,0	14,2	17,0	11,6
20 a 29 años	64,2	65,0	67,2	65,4	64,6	-	68,0	59,5	59,2	59,1	65,7	63,5	70,9	60,9
30 a 49 años	69,5	67,3	74,3	73,4	72,1	-	73,9	75,7	71,1	71,6	73,3	71,6	76,2	76,2
50 a 65 años	47,2	51,0	58,4	59,5	54,9	-	54,7	50,5	47,5	46,3	52,0	50,4	56,7	52,5
66 años y más	8,7	3,8	3,1	9,2	17,8	-	13,2	10,4	8,9	10,9	7,6	10,5	6,5	6,3
<b>Zona III</b>														
Menos de 14 años	0,7	0,5	0,7	0,4	0,5	-	0,4	0,9	0,3	0,1	-	0,5	-	0,5
14 a 19 años	15,1	18,4	19,8	21,4	22,1	15,1	24,2	0,2	21,8	23,3	27,7	28,7	20,1	13,6
20 a 29 años	72,2	78,5	78,2	79,5	76,1	82,5	77,1	77,3	81,4	77,6	80,3	77,9	77,2	73,3
30 a 49 años	71,8	84,1	84,3	82,6	86,2	85,9	85,4	82,5	86,7	84,2	85,5	85,2	85,4	86,5
50 a 65 años	59,4	65,1	62,7	65,3	62,0	68,8	62,9	67,4	65,7	70,0	65,7	68,6	70,8	67,4
66 años y más	9,1	20,3	22,4	25,5	13,2	24,2	22,6	22,2	15,2	15,1	11,3	16,1	12,7	6,5
<b>Zona IV</b>														
Menos de 14 años	0,4	0,3	0,8	0,4	0,8	-	0,2	0,8	-	-	-	-	-	-
14 a 19 años	17,1	21,0	17,4	24,6	16,8	-	21,5	17,5	17,3	14,4	13,7	16,1	15,5	16,2
20 a 29 años	76,6	78,1	73,0	78,7	78,5	-	81,2	73,4	75,6	75,9	75,5	72,7	75,1	71,7
30 a 49 años	81,8	83,8	84,3	80,6	79,5	-	82,3	79,6	79,0	80,3	81,8	80,7	79,7	79,6
50 a 65 años	63,6	60,8	63,6	63,9	62,9	-	62,6	59,9	60,1	59,4	67,6	62,4	59,5	60,6
66 años y más	15,2	8,8	9,2	11,2	14,7	-	12,6	10,0	15,1	12,3	11,4	11,3	7,8	9,4
<b>Zona V</b>														
Menos de 14 años	-	-	0,2	-	0,4	-	0,5	-	0,7	-	1,3	-	0,7	-
14 a 19 años	8,4	15,5	15,6	18,0	24,8	15,2	22,4	25,7	22,7	21,0	25,6	29,1	25,0	17,7
20 a 29 años	61,7	60,4	62,5	66,6	64,1	62,8	70,4	67,0	64,9	65,9	72,2	72,9	75,0	68,6
30 a 49 años	73,0	72,6	75,0	77,0	79,3	75,2	80,8	77,7	75,5	78,6	78,6	80,0	79,8	80,0
50 a 65 años	61,7	58,0	57,8	58,6	56,5	65,9	62,9	65,0	64,1	63,0	62,1	64,5	65,1	59,3
66 años y más	17,2	12,8	14,4	14,8	16,8	9,1	18,5	22,7	14,7	16,5	20,4	18,7	21,3	9,8
<b>Zona VI</b>														
Menos de 14 años	0,3	0,2	-	0,3	-	-	-	0,5	0,4	-	-	1,6	-	0,6
14 a 19 años	22,0	20,7	23,1	28,4	28,9	-	26,0	22,6	22,5	23,0	21,2	16,0	15,2	17,2
20 a 29 años	68,3	71,1	70,3	72,7	73,2	-	71,6	73,0	68,9	61,9	69,9	65,2	67,3	68,5
30 a 49 años	74,8	76,6	77,7	79,3	78,7	-	78,0	78,7	76,5	78,8	75,2	73,6	74,8	74,7
50 a 65 años	68,1	70,2	69,0	68,1	75,6	-	69,3	71,1	72,7	70,1	69,0	69,9	69,6	67,7
66 años y más	26,8	26,9	35,5	34,6	28,2	-	18,2	25,7	42,2	20,5	18,4	18,0	21,3	19,6

<sup>(1)</sup> A partir de Mayo de 2004, se adopta el formulario que utiliza INDEC para la EPH continua en todos los aglomerados que releva

<sup>(2)</sup> Marzo de 2005 se relevaron únicamente las zonas III y V

<sup>(3)</sup> A partir de 2010, la metodología de relevamiento deja de ser puntual y se aplica una modalidad continua durante los meses de julio-agosto-septiembre.

**Nota:** **Zona I:** Cutral Co - Plaza Huincul

**Zona II:** Zapala

**Zona III:** Sur: San Martín de los Andes, Junín de los Andes y Villa La Angostura

**Zona IV:** Norte: Andacollo, Chos Malal, El Huecú, Las Lajas, Loncopué y Aluminé

**Zona V:** Este: Centenario, Vista Alegre, San Patricio del Chañar y Añelo

**Zona VI:** Rincón del los Sauces y Buta Ranquil

Datos sujetos a revisión.

**Fuente:** Elaborado por la Dirección Provincial de Estadística y Censos de la Provincia del Neuquén, en base a datos de la Encuesta Provincial de Hogares.

**POBLACION  
OCUPADA**

**Cuadro 7**  
**Ocupados por onda según zona y nivel de instrucción**  
**Noviembre de 2002 / Tercer trimestre de 2010**

Zona y nivel de instrucción	Año						
	2002	2003		2004 <sup>(1)</sup>		2005	
	Nov	Mar	Nov	May	Nov	Mar <sup>(2)</sup>	Nov
	%						
<b>Zona I: Cutral Co-Plaza Huincul</b>							
<b>Total</b>	<b>100,0</b>	<b>100,0</b>	<b>100,0</b>	<b>100,0</b>	<b>100,0</b>	.	<b>100,0</b>
Sin instrucción <sup>(4)</sup>	1,7	1,0	1,0	1,7	2,7	.	1,3
Primario Incompleto	13,7	14,1	15,2	12,4	13,6	.	11,2
Primario completo	25,8	23,3	25,5	24,5	23,0	.	28,9
Secundario Incompleto	24,2	27,1	25,4	27,0	26,9	.	27,4
Secundario completo	16,1	15,0	15,8	18,3	18,6	.	17,0
Terciario y/o Universitario incompleto	5,9	6,9	3,7	4,6	4,5	.	4,7
Terciario y/o Universitario completo	12,6	12,6	13,3	11,6	9,2	.	9,5
Ignorado	-	-	-	-	1,4	.	-
<b>Zona II: Zapala</b>							
<b>Total</b>	<b>100,0</b>	<b>100,0</b>	<b>100,0</b>	<b>100,0</b>	<b>100,0</b>	.	<b>100,0</b>
Sin instrucción <sup>(4)</sup>	0,5	1,2	1,4	1,7	2,9	.	3,0
Primario Incompleto	11,5	10,8	12,9	11,5	6,4	.	12,1
Primario completo	23,4	23,0	23,5	29,6	23,8	.	28,1
Secundario Incompleto	23,0	20,7	17,3	18,7	19,1	.	19,6
Secundario completo	19,0	20,9	24,1	20,2	25,1	.	18,1
Terciario y/o Universitario incompleto	6,4	7,9	5,8	4,9	5,6	.	6,7
Terciario y/o Universitario completo	16,3	15,5	15,1	12,8	17,0	.	12,4
Ignorado	-	-	-	0,6	-	.	0,2
<b>Zona III: Sur</b>							
<b>Total</b>	<b>100,0</b>	<b>100,0</b>	<b>100,0</b>	<b>100,0</b>	<b>100,0</b>	<b>100,0</b>	<b>100,0</b>
Sin instrucción <sup>(4)</sup>	1,5	1,0	1,0	1,4	0,8	0,6	0,8
Primario Incompleto	13,4	11,9	10,7	9,9	10,6	8,6	9,0
Primario completo	19,2	19,7	19,5	19,9	18,4	15,7	21,6
Secundario Incompleto	22,9	23,0	23,6	23,1	24,0	23,4	25,0
Secundario completo	16,9	16,9	18,6	18,6	17,7	19,4	17,4
Terciario y/o Universitario incompleto	8,6	9,0	7,5	8,8	8,6	9,2	7,7
Terciario y/o Universitario completo	17,5	18,6	19,1	18,1	19,7	23,1	18,3
Ignorado	-	-	-	0,2	0,2	-	0,2
<b>Zona IV: Norte</b>							
<b>Total</b>	<b>100,0</b>	<b>100,0</b>	<b>100,0</b>	<b>100,0</b>	<b>100,0</b>	.	<b>100,0</b>
Sin instrucción <sup>(4)</sup>	2,1	2,8	2,7	3,0	3,4	.	2,6
Primario Incompleto	13,8	14,6	15,2	14,1	14,3	.	13,5
Primario completo	28,9	27,8	25,6	28,4	25,0	.	27,3
Secundario Incompleto	20,1	21,8	22,6	20,7	20,7	.	20,5
Secundario completo	17,6	13,0	15,2	14,6	15,5	.	17,6
Terciario y/o Universitario incompleto	2,6	4,8	4,7	5,6	6,5	.	6,5
Terciario y/o Universitario completo	15,0	15,2	14,0	13,2	14,5	.	11,8
Ignorado	-	-	-	0,4	0,1	.	0,2
<b>Zona V: Este</b>							
<b>Total</b>	<b>100,0</b>	<b>100,0</b>	<b>100,0</b>	<b>100,0</b>	<b>100,0</b>	<b>100,0</b>	<b>100,0</b>
Sin instrucción <sup>(4)</sup>	1,9	1,7	1,3	1,7	1,6	0,9	1,7
Primario Incompleto	14,7	15,3	14,0	13,7	12,2	10,8	14,5
Primario completo	30,4	24,8	25,9	24,3	25,2	26,0	23,2
Secundario Incompleto	19,6	26,3	25,1	25,3	26,7	26,5	26,6
Secundario completo	18,9	17,8	17,2	16,5	17,7	18,4	20,7
Terciario y/o Universitario incompleto	4,6	6,4	7,6	10,5	7,9	9,0	6,5
Terciario y/o Universitario completo	9,7	7,7	8,9	8,1	8,4	8,5	6,2
Ignorado	0,1	-	-	-	0,2	-	0,7
<b>Zona VI: Pehuénches</b>							
<b>Total</b>	<b>100,0</b>	<b>100,0</b>	<b>100,0</b>	<b>100,0</b>	<b>100,0</b>	.	<b>100,0</b>
Sin instrucción <sup>(4)</sup>	2,4	2,3	1,9	2,1	2,5	.	3,0
Primario Incompleto	13,6	12,5	11,0	12,1	11,5	.	11,9
Primario completo	31,1	31,1	26,1	23,5	26,5	.	23,5
Secundario Incompleto	25,1	25,6	26,8	30,1	28,2	.	25,9
Secundario completo	17,6	17,9	20,5	18,7	18,7	.	21,6
Terciario y/o Universitario incompleto	2,6	3,2	4,3	5,2	5,9	.	4,2
Terciario y/o Universitario completo	7,6	7,6	9,2	7,4	6,8	.	9,7
Ignorado	-	-	0,1	0,9	-	.	0,1

Continúa...

## 7. Continuación

Zona y nivel de instrucción	Año						
	2006	2007		2008		2009	2010
	Nov	May	Sep	May	Oct	Sep	3 <sup>er</sup> trim <sup>(3)</sup>
%							
<b>Zona I: Cutral Co-Plaza Huincul</b>							
<b>Total</b>	<b>100,0</b>	<b>100,0</b>	<b>100,0</b>	<b>100,0</b>	<b>100,0</b>	<b>100,0</b>	<b>100,0</b>
Sin instrucción <sup>(4)</sup>	1,5	0,8	1,8	1,6	2,4	1,4	0,4
Primario Incompleto	9,1	9,1	8,9	10,2	11,0	6,8	9,4
Primario completo	24,0	22,9	24,4	27,1	25,0	25,3	23,5
Secundario Incompleto							
	25,9	26,5	22,7	25,7	23,9	25,3	27,9
Secundario completo	19,2	19,5	22,2	17,0	18,8	23,9	20,3
Terciario y/o Universitario incompleto	6,8	7,7	6,7	7,7	7,1	6,0	4,9
Terciario y/o Universitario completo	13,3	13,4	12,7	10,5	11,7	11,0	13,6
Ignorado	0,3	0,2	0,5	0,2	-	0,4	-
<b>Zona II: Zapala</b>							
<b>Total</b>	<b>100,0</b>	<b>100,0</b>	<b>100,0</b>	<b>100,0</b>	<b>100,0</b>	<b>100,0</b>	<b>100,0</b>
Sin instrucción <sup>(4)</sup>	1,8	1,8	0,8	0,7	2,2	1,9	1,3
Primario Incompleto	9,1	8,8	8,9	10,8	8,1	9,5	5,2
Primario completo	23,9	26,0	22,5	26,6	23,1	23,2	28,1
Secundario Incompleto	22,2	18,8	20,0	20,5	24,5	22,3	19,5
Secundario completo	21,1	25,2	29,7	22,1	24,3	23,2	22,4
Terciario y/o Universitario incompleto	7,1	5,3	3,5	5,4	4,7	5,3	6,2
Terciario y/o Universitario completo	14,2	12,6	14,6	13,9	13,0	14,3	17,3
Ignorado	0,6	1,5	-	-	-	0,3	-
<b>Zona III: Sur</b>							
<b>Total</b>	<b>100,0</b>	<b>100,0</b>	<b>100,0</b>	<b>100,0</b>	<b>100,0</b>	<b>100,0</b>	<b>100,0</b>
Sin instrucción <sup>(4)</sup>	1,0	1,0	0,8	0,6	1,2	0,8	1,0
Primario Incompleto	11,1	8,6	8,0	9,6	9,4	10,1	7,5
Primario completo	20,1	20,1	20,1	19,4	19,0	21,4	19,2
Secundario Incompleto	23,7	23,6	28,4	27,7	25,5	23,6	24,7
Secundario completo	20,6	21,7	19,2	18,0	22,6	20,6	23,2
Terciario y/o Universitario incompleto	8,0	9,6	8,6	9,1	8,1	8,7	8,7
Terciario y/o Universitario completo	15,3	15,3	14,8	15,6	14,2	14,6	15,2
Ignorado	0,2	0,2	0,2	-	0,1	0,2	0,5
<b>Zona IV: Norte</b>							
<b>Total</b>	<b>100,0</b>	<b>100,0</b>	<b>100,0</b>	<b>100,0</b>	<b>100,0</b>	<b>100,0</b>	<b>100,0</b>
Sin instrucción <sup>(4)</sup>	1,9	3,4	1,7	2,2	1,4	1,9	1,2
Primario Incompleto	11,9	12,0	9,7	10,6	11,4	11,9	9,1
Primario completo	28,0	27,8	25,3	25,2	25,4	25,0	24,8
Secundario Incompleto	21,8	20,0	23,5	21,1	22,3	22,1	24,0
Secundario completo	19,1	18,0	18,1	18,8	20,3	18,4	18,0
Terciario y/o Universitario incompleto	4,8	5,3	6,6	6,9	6,3	6,7	7,8
Terciario y/o Universitario completo	12,4	13,4	15,0	15,3	12,9	13,7	14,5
Ignorado	0,2	0,2	0,1	-	-	0,2	0,5
<b>Zona V: Este</b>							
<b>Total</b>	<b>100,0</b>	<b>100,0</b>	<b>100,0</b>	<b>100,0</b>	<b>100,0</b>	<b>100,0</b>	<b>100,0</b>
Sin instrucción <sup>(4)</sup>	3,6	2,0	2,2	2,6	1,3	1,3	1,9
Primario Incompleto	12,0	14,3	13,2	11,7	10,9	11,1	11,4
Primario completo	23,5	25,0	24,4	22,8	23,7	20,7	21,9
Secundario Incompleto	26,1	25,0	25,3	27,2	28,6	31,8	30,1
Secundario completo	18,2	17,3	16,5	19,3	19,1	19,2	19,0
Terciario y/o Universitario incompleto	8,6	8,1	8,2	6,6	7,0	7,0	7,0
Terciario y/o Universitario completo	7,9	8,1	9,7	9,6	9,4	8,0	8,7
Ignorado	0,1	0,3	0,4	0,1	-	0,8	-
<b>Zona VI: Pehuénches</b>							
<b>Total</b>	<b>100,0</b>	<b>100,0</b>	<b>100,0</b>	<b>100,0</b>	<b>100,0</b>	<b>100,0</b>	<b>100,0</b>
Sin instrucción <sup>(4)</sup>	2,6	1,9	2,4	2,7	2,5	1,9	1,4
Primario Incompleto	10,6	12,3	9,5	10,1	11,5	6,3	9,8
Primario completo	23,7	23,8	24,9	25,7	23,3	27,4	23,5
Secundario Incompleto	28,1	30,2	29,4	26,5	23,3	26,3	26,3
Secundario completo	22,1	20,0	21,0	21,8	25,2	22,6	20,7
Terciario y/o Universitario incompleto	5,6	5,9	4,7	5,2	4,8	5,0	5,6
Terciario y/o Universitario completo	7,3	5,7	7,6	7,9	9,0	10,4	11,5
Ignorado	0,1	0,1	0,6	-	0,4	0,2	1,1

<sup>(1)</sup> A partir de Mayo de 2004, se adopta el formulario que utiliza INDEC para la EPH continua en todos los aglomerados que releva.

<sup>(2)</sup> Marzo de 2005 se relevaron únicamente las zonas III y V.

<sup>(3)</sup> A partir de 2010, la metodología de relevamiento deja de ser puntual y se aplica una modalidad continua durante los meses de julio-agosto-septiembre.

<sup>(4)</sup> Incluye Educación Especial y Jardín/Preescolar.

**Nota:** Zona I: Cutral Co - Plaza Huincul

Zona II: Zapala

Zona III: Sur: San Martín de los Andes, Junín de los Andes y Villa La Angostura

Zona IV: Norte: Andacollo, Chos Malal, El Huecú, Las Lajas, Loncopué y Aluminé

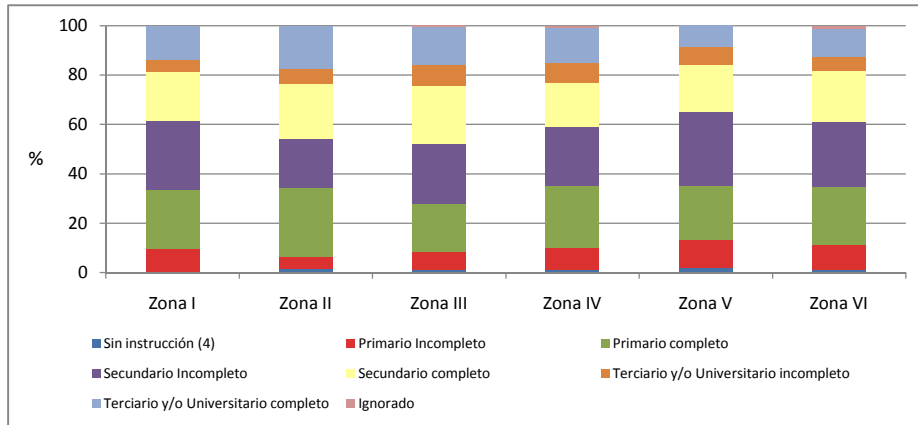
Zona V: Este: Centenario, Vista Alegre, San Patricio del Chañar y Añelo

Zona VI: Rincón del los Sauces y Buta Ranquil

Datos sujetos a revisión.

**Fuente:** Elaborado por la Dirección Provincial de Estadística y Censos de la Provincia del Neuquén, en base a datos de la Encuesta Provincial de Hogares.

**Gráfico 6**  
**Distribución de ocupados por zona según nivel de instrucción**  
**3º Trimestre de 2010**



<sup>(1)</sup> A partir de Mayo de 2004, se adopta el formulario que utiliza INDEC para la EPH continua en todos los aglomerados que releva.

<sup>(2)</sup> Marzo de 2005 se relevaron únicamente las zonas III y V.

<sup>(3)</sup> A partir del 2010, la metodología de relevamiento deja de ser puntual y se aplica una modalidad continua durante tres meses: julio-agosto-septiembre de 2010.

**Nota:** **Zona I:** Cutral Co - Plaza Huincul

**Zona II:** Zapala

**Zona III:** Sur: San Martín de los Andes, Junín de los Andes y Villa La Angostura

**Zona IV:** Norte: Andacollo, Chos Malal, El Huecú, Las Lajas, Loncopué y Aluminé

**Zona V:** Este: Centenario, Vista Alegre, San Patricio del Chañar y Añelo

**Zona VI:** Rincón del los Sauces y Buta Ranquil

Datos sujetos a revisión.

**Fuente:** Elaborado por la Dirección Provincial de Estadística y Censos de la Provincia del Neuquén, en base a datos de la Encuesta Provincial de Hogares.

**Cuadro 8**  
**Ocupados por onda según zona e intensidad de la ocupación**  
**Noviembre de 2002 / Tercer Trimestre 2010**

Zona e intensidad de la ocupación	Año						
	2002	2003		2004 <sup>(1)</sup>		2005	
	Nov	Mar	Nov	May	Nov	Mar <sup>(2)</sup>	Nov
	%						
<b>Zona I: Cutral Co-Plaza Huincul</b>							
<b>Total</b>	<b>100,0</b>	<b>100,0</b>	<b>100,0</b>	<b>100,0</b>	<b>100,0</b>	.	<b>100,0</b>
Subocupados	27,1	18,7	24,9	19,5	12,0	.	15,2
Ocupados plenos	41,9	50,4	42,1	45,0	45,1	.	44,9
Sobreocupados	29,2	28,5	28,7	32,3	39,2	.	38,2
No trabajó circunstancialmente	1,8	2,4	4,3	3,2	3,7	.	1,5
Ns/Nr	-	-	-	-	-	.	0,2
<b>Zona II: Zapala</b>							
<b>Total</b>	<b>100,0</b>	<b>100,0</b>	<b>100,0</b>	<b>100,0</b>	<b>100,0</b>	.	<b>100,0</b>
Subocupados	14,6	14,8	13,8	12,2	9,4	.	15,1
Ocupados plenos	47,5	52,1	53,4	52,9	55,8	.	53,0
Sobreocupados	31,0	28,1	27,2	32,9	33,2	.	29,0
No trabajó circunstancialmente	6,9	5,0	5,6	2,0	1,6	.	3,0
Ns/Nr	-	-	-	-	-	.	-
<b>Zona III: Sur</b>							
<b>Total</b>	<b>100,0</b>	<b>100,0</b>	<b>100,0</b>	<b>100,0</b>	<b>100,0</b>	<b>100,0</b>	<b>100,0</b>
Subocupados	13,1	12,8	10,5	10,6	8,8	7,4	8,9
Ocupados plenos	42,6	42,2	45,5	47,9	44,1	41,5	48,4
Sobreocupados	37,8	40,5	39,9	37,6	44,4	47,4	38,9
No trabajó circunstancialmente	6,5	4,5	4,1	3,9	2,5	3,7	3,3
Ns/Nr	-	-	-	0,1	0,2	-	0,6
<b>Zona IV: Norte</b>							
<b>Total</b>	<b>100,0</b>	<b>100,0</b>	<b>100,0</b>	<b>100,0</b>	<b>100,0</b>	.	<b>100,0</b>
Subocupados	19,3	16,5	17,0	15,4	9,8	.	8,7
Ocupados plenos	49,4	48,2	48,0	49,3	51,9	.	56,4
Sobreocupados	27,2	31,6	30,0	31,4	34,4	.	31,8
No trabajó circunstancialmente	4,1	3,8	5,0	3,9	3,7	.	3,0
Ns/Nr	-	-	-	-	0,2	.	0,1
<b>Zona V: Centenario</b>							
<b>Total</b>	<b>100,0</b>	<b>100,0</b>	<b>100,0</b>	<b>100,0</b>	<b>100,0</b>	<b>100,0</b>	<b>100,0</b>
Subocupados	14,7	13,7	16,0	10,7	9,0	5,4	8,9
Ocupados plenos	36,7	40,8	43,5	44,5	48,5	39,5	43,4
Sobreocupados	45,1	42,6	37,3	41,5	39,7	47,1	45,1
No trabajó circunstancialmente	3,5	3,0	3,2	3,2	2,7	8,1	2,6
Ns/Nr	-	-	-	-	-	-	-
<b>Zona VI: Pehuénches</b>							
<b>Total</b>	<b>100,0</b>	<b>100,0</b>	<b>100,0</b>	<b>100,0</b>	<b>100,0</b>	.	<b>100,0</b>
Subocupados	8,9	6,8	6,8	8,1	7,6	.	4,1
Ocupados plenos	27,0	24,7	28,0	28,7	34,0	.	28,6
Sobreocupados	60,4	65,2	62,9	57,7	55,6	.	64,7
No trabajó circunstancialmente	3,6	3,2	2,3	5,5	2,6	.	2,3
Ns/Nr	-	-	-	-	0,3	.	0,3

Continúa...

## 8. Continuación

Zona e intensidad de la ocupación	Año						
	2006	2007		2008		2009	2010
	Nov	May	Sep	May	Oct	Sep	3 <sup>er</sup> trim <sup>(3)</sup>
	%						
<b>Zona I: Cutral Co-Plaza Huincul</b>							
<b>Total</b>	<b>100,0</b>	<b>100,0</b>	<b>100,0</b>	<b>100,0</b>	<b>100,0</b>	<b>100,0</b>	<b>100,0</b>
Subocupados	7,8	6,2	7,9	11,1	13,1	12,7	12,3
Ocupados plenos	48,7	45,2	48,8	48,4	51,1	44,0	45,0
Sobreocupados	42,4	47,2	40,6	38,4	34,5	39,8	35,0
No trabajó circunstancialmente	0,7	1,1	2,7	2,0	1,2	3,3	7,7
Ns/Nr	0,3	0,3	-	0,2	0,2	0,2	-
<b>Zona II: Zapala</b>							
<b>Total</b>	<b>100,0</b>	<b>100,0</b>	<b>100,0</b>	<b>100,0</b>	<b>100,0</b>	<b>100,0</b>	<b>100,0</b>
Subocupados	11,5	6,2	7,0	9,2	9,8	10,8	14,1
Ocupados plenos	49,7	56,5	53,8	52,3	52,5	54,0	51,9
Sobreocupados	36,2	34,7	38,1	36,0	34,3	33,3	32,1
No trabajó circunstancialmente	2,2	1,1	0,8	1,0	1,5	1,9	1,9
Ns/Nr	0,4	1,5	0,2	1,4	1,9	-	-
<b>Zona III: Sur</b>							
<b>Total</b>	<b>100,0</b>	<b>100,0</b>	<b>100,0</b>	<b>100,0</b>	<b>100,0</b>	<b>100,0</b>	<b>100,0</b>
Subocupados	6,5	7,7	6,1	8,6	5,8	7,7	4,6
Ocupados plenos	48,7	50,3	47,0	48,2	57,0	52,6	51,8
Sobreocupados	42,1	38,1	44,8	38,0	32,6	35,6	39,0
No trabajó circunstancialmente	2,0	3,5	2,0	4,8	3,9	4,0	4,6
Ns/Nr	0,7	0,4	0,1	0,4	0,8	0,1	-
<b>Zona IV: Norte</b>							
<b>Total</b>	<b>100,0</b>	<b>100,0</b>	<b>100,0</b>	<b>100,0</b>	<b>100,0</b>	<b>100,0</b>	<b>100,0</b>
Subocupados	8,6	9,7	8,2	9,0	10,6	8,1	10,6
Ocupados plenos	54,0	56,7	54,8	54,3	58,2	56,8	52,9
Sobreocupados	32,8	29,8	32,7	32,9	28,5	31,6	28,3
No trabajó circunstancialmente	4,3	3,1	4,0	3,8	2,6	3,5	8,2
Ns/Nr	0,4	0,7	0,3	0,1	0,1	-	-
<b>Zona V: Centenario</b>							
<b>Total</b>	<b>100,0</b>	<b>100,0</b>	<b>100,0</b>	<b>100,0</b>	<b>100,0</b>	<b>100,0</b>	<b>100,0</b>
Subocupados	8,9	8,1	9,7	8,3	9,8	10,1	8,7
Ocupados plenos	43,2	47,2	41,8	46,2	51,7	41,8	43,4
Sobreocupados	45,7	43,4	45,8	42,2	34,3	43,4	43,8
No trabajó circunstancialmente	2,1	1,2	2,5	2,8	4,0	4,4	4,1
Ns/Nr	0,1	0,2	0,1	0,6	0,1	0,3	-
<b>Zona VI: Pehuénches</b>							
<b>Total</b>	<b>100,0</b>	<b>100,0</b>	<b>100,0</b>	<b>100,0</b>	<b>100,0</b>	<b>100,0</b>	<b>100,0</b>
Subocupados	4,9	4,3	3,6	4,3	5,8	7,4	4,4
Ocupados plenos	28,5	29,0	30,0	29,5	33,8	36,1	32,4
Sobreocupados	63,7	63,7	63,2	63,2	56,5	54,5	59,0
No trabajó circunstancialmente	2,7	2,7	2,9	2,9	3,7	1,9	4,1
Ns/Nr	0,2	0,2	0,4	0,1	0,1	0,1	0,1

<sup>(1)</sup> A partir de Mayo de 2004, se adopta el formulario que utiliza INDEC para la EPH continua en todos los aglomerados que releva.

<sup>(2)</sup> Marzo de 2005 se relevaron únicamente las zonas III y V.

<sup>(3)</sup> A partir de 2010, la metodología de relevamiento deja de ser puntual y se aplica una modalidad continua durante los meses de julio-agosto-septiembre.

**Nota: Zona I: Cutral Co - Plaza Huincul**

**Zona II:** Zapala

**Zona III:** Sur: San Martín de los Andes, Junín de los Andes y Villa La Angostura

**Zona IV:** Norte: Andacollo, Chos Malal, El Huecú, Las Lajas, Loncopué y Aluminé

**Zona V:** Este: Centenario, Vista Alegre, San Patricio del Chañar y Añelo

**Zona VI:** Rincón del los Sauces y Buta Ranquil

Datos sujetos a revisión.

En algunas columnas la suma de los parciales no totalizan exactamente 100,0 por aproximación decimal.

**Fuente:** Elaborado por la Dirección Provincial de Estadística y Censos de la Provincia del Neuquén, en base a datos de la Encuesta Provincial de Hogares.

**Cuadro 9**  
**Ocupados por onda según zona y categoría ocupacional**  
**Noviembre de 2002 / Tercer trimestre de 2010**

Zona y categoría ocupacional	Año						
	2002	2003		2004 <sup>(1)</sup>		2005	
	Nov	Mar	Nov	May	Nov	Mar <sup>(2)</sup>	Nov
	%						
<b>Zona I: Cutral Co-Plaza Huincul</b>							
<b>Total</b>	<b>100,0</b>	<b>100,0</b>	<b>100,0</b>	<b>100,0</b>	<b>100,0</b>	.	<b>100,0</b>
Patrón	4,1	2,5	3,5	2,0	1,4	.	1,5
Cuenta propia	10,4	13,4	13,5	14,4	12,9	.	17,7
Empleado	84,4	83,9	82,5	83,0	84,7	.	80,5
Trabajador fliar sin remuneración	1,1	0,3	0,5	0,5	1,1	.	0,2
<b>Zona II: Zapala</b>							
<b>Total</b>	<b>100,0</b>	<b>100,0</b>	<b>100,0</b>	<b>100,0</b>	<b>100,0</b>	.	<b>100,0</b>
Patrón	4,5	2,9	2,3	4,6	2,8	.	2,4
Cuenta propia	14,7	14,6	14,2	16,1	14,1	.	12,8
Empleado	79,1	81,6	82,7	75,8	82,6	.	84,2
Trabajador fliar sin remuneración	1,7	0,9	0,8	3,5	0,6	.	0,6
<b>Zona III: Sur</b>							
<b>Total</b>	<b>100,0</b>	<b>100,0</b>	<b>100,0</b>	<b>100,0</b>	<b>100,0</b>	<b>100,0</b>	<b>100,0</b>
Patrón	4,1	5,3	4,6	5,3	5,2	8,0	4,6
Cuenta propia	24,5	22,7	21,6	17,0	15,8	17,8	16,9
Empleado	70,4	71,1	72,7	76,9	78,8	74,2	77,9
Trabajador fliar sin remuneración	1,0	0,9	1,1	0,7	0,2		0,7
<b>Zona IV: Norte</b>							
<b>Total</b>	<b>100,0</b>	<b>100,0</b>	<b>100,0</b>	<b>100,0</b>	<b>100,0</b>	.	<b>100,0</b>
Patrón	2,6	2,8	1,9	2,1	2,0	.	1,9
Cuenta propia	9,6	11,5	14,9	13,4	15,2	.	14,3
Empleado	86,9	85,3	82,6	83,0	81,0	.	82,0
Trabajador fliar sin remuneración	0,9	0,4	0,6	1,5	1,8	.	1,8
<b>Zona V: Centenario</b>							
<b>Total</b>	<b>100,0</b>	<b>100,0</b>	<b>100,0</b>	<b>100,0</b>	<b>100,0</b>	<b>100,0</b>	<b>100,0</b>
Patrón	2,4	2,1	1,5	2,0	3,5	1,8	3,8
Cuenta propia	14,6	14,4	16,7	14,8	14,9	15,7	14,6
Empleado	82,5	82,1	80,7	82,3	80,4	81,2	80,3
Trabajador fliar sin remuneración	0,5	1,3	1,2	0,9	1,2	1,3	1,3
Ns/Nr	-	-	-	-	-	-	-
<b>Zona VI: Pehuenches</b>							
<b>Total</b>	<b>100,0</b>	<b>100,0</b>	<b>100,0</b>	<b>100,0</b>	<b>100,0</b>	.	<b>100,0</b>
Patrón	2,2	4,9	4,9	4,5	3,3	.	4,2
Cuenta propia	15,1	13,9	12,5	15,9	12,7	.	9,6
Empleado	82,2	79,1	80,9	78,4	83,3	.	85,6
Trabajador fliar sin remuneración	0,5	2,2	1,6	1,2	0,8	.	0,5

Continúa...

## 9. Continuación

Zona y categoría ocupacional	Año						
	2006	2007		2008		2009	2010
	Nov	May	Sep	May	Oct	sep	3 <sup>er</sup> trim <sup>(3)</sup>
%							
<b>Zona I: Cutral Co-Plaza Huincul</b>							
<b>Total</b>	<b>100,0</b>	<b>100,0</b>	<b>100,0</b>	<b>100,0</b>	<b>100,0</b>	<b>100,0</b>	<b>100,0</b>
Patrón	4,0	4,9	4,5	3,4	3,7	2,9	1,7
Cuenta propia	14,1	13,4	11,4	16,3	15,1	12,3	15,6
Empleado	81,1	81,5	83,3	79,5	81,2	84,4	82,1
Trabajador fliar sin remuneración	0,7	0,2	0,8	0,9	-	0,4	0,6
<b>Zona II: Zapala</b>							
<b>Total</b>	<b>100,0</b>	<b>100,0</b>	<b>100,0</b>	<b>100,0</b>	<b>100,0</b>	<b>100,0</b>	<b>100,0</b>
Patrón	1,3	1,8	2,7	1,2	2,2	2,6	1,7
Cuenta propia	14,9	11,0	12,6	16,9	12,2	11,8	14,9
Empleado	83,6	87,2	84,5	81,4	84,8	85,4	83,4
Trabajador fliar sin remuneración	0,2	-	0,2	0,5	0,8	0,2	-
<b>Zona III: Sur</b>							
<b>Total</b>	<b>100,0</b>	<b>100,0</b>	<b>100,0</b>	<b>100,0</b>	<b>100,0</b>	<b>100,0</b>	<b>100,0</b>
Patrón	3,1	3,5	3,9	3,0	4,5	3,3	3,9
Cuenta propia	19,0	17,7	18,3	18,4	17,3	17,8	18,8
Empleado	77,7	78,6	77,5	78,4	78,0	78,7	76,8
Trabajador fliar sin remuneración	0,2	0,2	0,4	0,3	0,2	0,2	0,5
<b>Zona IV: Norte</b>							
<b>Total</b>	<b>100,0</b>	<b>100,0</b>	<b>100,0</b>	<b>100,0</b>	<b>100,0</b>	<b>100,0</b>	<b>100,0</b>
Patrón	2,2	2,8	2,7	2,2	2,3	2,6	3,0
Cuenta propia	12,9	13,6	13,7	12,9	13,0	12,5	16,2
Empleado	84,2	82,7	83,4	84,6	84,1	84,6	80,2
Trabajador fliar sin remuneración	0,7	0,8	0,3	0,3	0,6	0,3	0,6
<b>Zona V: Centenario</b>							
<b>Total</b>	<b>100,0</b>	<b>100,0</b>	<b>100,0</b>	<b>100,0</b>	<b>100,0</b>	<b>100,0</b>	<b>100,0</b>
Patrón	2,0	3,9	3,7	2,9	3,5	2,7	3,0
Cuenta propia	10,9	14,0	14,0	18,7	19,4	19,1	17,8
Empleado	86,8	81,4	81,3	77,3	75,9	77,9	78,7
Trabajador fliar sin remuneración	0,1	0,7	1,0	1,1	1,2	0,3	0,5
Ns/Nr	0,1	-	-	-	-	-	-
<b>Zona VI: Pehuenches</b>							
<b>Total</b>	<b>100,0</b>	<b>100,0</b>	<b>100,0</b>	<b>100,0</b>	<b>100,0</b>	<b>100,0</b>	<b>100,0</b>
Patrón	1,5	2,8	2,5	2,4	2,0	3,1	3,0
Cuenta propia	13,8	9,7	9,7	10,7	13,3	13,5	14,3
Empleado	84,7	87,4	87,5	86,7	84,4	83,4	82,2
Trabajador fliar sin remuneración		0,1	0,2	0,1	0,2	-	0,5

<sup>(1)</sup> A partir de Mayo de 2004, se adopta el formulario que utiliza INDEC para la EPH continua en todos los aglomerados que releva

<sup>(2)</sup> Marzo de 2005 se relevaron únicamente las zonas III y V

<sup>(3)</sup> A partir de 2010, la metodología de relevamiento deja de ser puntual y se aplica una modalidad continua durante los meses de julio-agosto-septiembre.

**Nota:** Zona I: Cutral Co - Plaza Huincul

Zona II: Zapala

Zona III: Sur: San Martín de los Andes, Junín de los Andes y Villa La Angostura

Zona IV: Norte: Andacollo, Chos Malal, El Huecú, Las Lajas, Loncopué y Aluminé

Zona V: Este: Centenario, Vista Alegre, San Patricio del Chañar y Añelo

Zona VI: Rincón del los Sauces y Buta Ranquil

Datos sujetos a revisión.

En algunas columnas la suma de los parciales no totalizan exactamente por aproximación decimal.

**Fuente:** Elaborado por la Dirección Provincial de Estadística y Censos de la Provincia del Neuquén, en base a datos de la Encuesta Provincial de Hogares.

**Cuadro 9.1**  
**Ocupados por onda según zona y condición de asalariado**  
**Noviembre de 2002 / Tercer Trimestre 2010**

Zona y condición de asalariado	Año													
	2002	2003		2004 <sup>(1)</sup>		2005		2006	2007		2008		2009	2010
	Nov	Mar	Nov	May	Nov	Mar <sup>(2)</sup>	Nov	Nov	May	Sep	May	Oct	Sep	3 <sup>er</sup> trim <sup>(3)</sup>
	%													
<b>Zona I</b>														
Total	100,0	100,0	100,0	100,0	100,0	.	100,0	100,0	100,0	100,0	100,0	100,0	100,0	100,0
Asalariados	84,4	83,9	82,5	83,0	84,7	.	80,5	81,1	81,5	83,3	79,5	80,8	84,4	82,1
No asalariados	15,6	16,1	17,5	17,0	15,3	.	19,5	18,9	18,5	16,7	20,5	19,2	15,6	17,9
<b>Zona II</b>														
Total	100,0	100,0	100,0	100,0	100,0	.	100,0	100,0	100,0	100,0	100,0	100,0	100,0	100,0
Asalariados	79,1	81,6	82,7	75,8	82,6	.	84,2	83,6	87,2	84,5	81,4	84,8	85,4	83,2
No asalariados	20,9	18,4	17,3	24,2	17,4	.	15,8	16,4	12,8	15,5	18,6	15,2	14,6	16,8
<b>Zona III</b>														
Total	100,0	100,0	100,0	100,0	100,0	100,0	100,0	100,0	100,0	100,0	100,0	100,0	100,0	100,0
Asalariados	70,4	71,1	72,7	76,9	78,8	74,2	77,9	77,7	78,6	77,5	78,4	77,0	78,5	76,2
No asalariados	29,6	28,9	27,3	23,1	21,2	25,8	22,1	22,3	21,4	22,5	21,6	23,0	21,5	23,8
<b>Zona IV</b>														
Total	100,0	100,0	100,0	100,0	100,0	.	100,0	100,0	100,0	100,0	100,0	100,0	100,0	100,0
Asalariados	86,9	85,3	82,6	83,0	81,0	.	82,0	84,2	82,7	83,4	84,6	83,9	84,599	80,0
No asalariados	13,1	14,7	17,4	17,0	19,0	.	18,0	15,8	17,3	16,6	15,4	16,1	15,401	20,0
<b>Zona V</b>														
Total	100,0	100,0	100,0	100,0	100,0	100,0	100,0	100,0	100,0	100,0	100,0	100,0	100,0	100,0
Asalariados	82,5	82,1	80,7	82,3	80,4	81,2	80,3	86,8	81,4	81,3	77,3	75,4	77,9	78,7
No asalariados	17,5	17,9	19,3	17,7	19,6	18,8	19,7	13,0	18,6	18,7	22,7	24,6	22,1	21,3
Ns/Nr	-	-	-	-	-	-	-	0,1	-	-	-	-	-	-
<b>Zona VI</b>														
Total	100,0	100,0	100,0	100,0	100,0	.	100,0	100,0	100,0	100,0	100,0	100,0	100,0	100,0
Asalariados	82,2	79,1	80,9	78,4	83,3	.	85,6	84,7	87,4	87,5	86,7	84,4	83,3	81,4
No asalariados	17,8	20,9	19,1	21,6	16,7	.	14,4	15,3	12,6	12,5	13,3	15,6	16,7	18,6

<sup>(1)</sup> A partir de Mayo de 2004, se adopta el formulario que utiliza INDEC para la EPH continua en todos los aglomerados que releva.

<sup>(2)</sup> Marzo de 2005 se relevaron únicamente las zonas III y V.

<sup>(3)</sup> A partir de 2010, la metodología de relevamiento deja de ser puntual y se aplica una modalidad continua durante los meses de julio-agosto-septiembre.

**Nota:** Zona I: Cutral Co - Plaza Huincul

Zona II: Zapala

Zona III: Sur: San Martín de los Andes, Junín de los Andes y Villa La Angostura

Zona IV: Norte: Andacollo, Chos Malal, El Huecú, Las Lajas, Loncopué y Aluminé

Zona V: Este: Centenario, Vista Alegre, San Patricio del Chañar y Añelo

Zona VI: Rincón del los Sauces y Buta Ranquil

Datos sujetos a revisión.

**Fuente:** Elaborado por la Dirección Provincial de Estadística y Censos de la Provincia del Neuquén, en base a datos de la Encuesta Provincial de Hogares.

**Cuadro 10**  
**Ocupados por onda según zona y calificación de la tarea**  
**Noviembre de 2002 / Tercer Trimestre 2010**

Zona y calificación de la tarea	Año													
	2002	2003		2004 <sup>(1)</sup>		2005		2006	2007		2008		2009	2010
	Nov	Mar	Nov	May	Nov	Mar <sup>(2)</sup>	Nov	Nov	May	Sep	May	Oct	Sep	3 <sup>er</sup> trim <sup>(3)</sup>
	%													
<b>Zona I: Cutral Co-Plaza Huincul</b>														
<b>Total</b>	100,0	100,0	100,0	100,0	100,0	.	100,0	100,0	100,0	100,0	100,0	100,0	100,0	100,0
Profesional	4,3	4,8	5,6	4,9	3,0	.	4,0	5,2	5,7	4,8	4,3	5,6	5,6	6,4
Técnica	21,8	18,4	17,0	20,4	16,1	.	17,7	18,1	19,7	18,7	20,5	16,6	17,0	17,3
Operativa	43,4	45,0	41,7	43,1	46,6	.	40,2	43,0	44,6	49,0	48,6	46,2	47,5	47,6
No calificada	30,5	31,7	35,0	31,6	33,9	.	38,2	33,6	28,3	26,6	26,3	30,9	29,5	28,6
Ns/Nr	-	-	0,8	-	0,3	.	-	0,1	1,7	0,8	0,4	0,7	0,4	-
<b>Zona II: Zapala</b>														
<b>Total</b>	100,0	100,0	100,0	100,0	100,0	.	100,0	100,0	100,0	100,0	100,0	100,0	100,0	100,0
Profesional	7,6	6,9	5,2	5,6	8,6	.	4,5	3,1	3,5	4,5	3,8	3,2	4,3	4,5
Técnica	18,0	19,4	18,4	18,5	19,5	.	14,0	17,7	15,7	15,9	18,4	16,4	14,9	19,8
Operativa	41,2	42,8	44,3	40,6	40,7	.	42,5	54,1	52,1	52,8	48,2	50,8	49,0	45,7
No calificada	32,8	30,8	32,1	35,3	31,2	.	38,7	25,1	28,7	26,4	28,2	29,1	31,1	29,9
Ns/Nr	0,3	-	-	-	-	.	0,2	-	-	0,4	1,4	0,5	0,6	-
<b>Zona III: Sur</b>														
<b>Total</b>	100,0	100,0	100,0	100,0	100,0	100,0	100,0	100,0	100,0	100,0	100,0	100,0	100,0	100,0
Profesional	7,4	6,9	6,4	5,8	5,5	4,9	5,5	4,8	4,8	3,9	5,3	5,0	4,6	4,9
Técnica	17,7	20,9	22,2	22,8	20,1	30,2	21,5	20,4	18,3	15,4	14,3	16,6	17,2	17,7
Operativa	44,5	41,7	40,0	41,3	46,1	40,0	42,4	47,3	51,7	51,7	49,5	51,1	48,9	49,9
No calificada	29,5	30,0	30,2	30,0	28,0	24,9	30,4	26,9	25,1	25,6	30,8	27,0	28,9	27,6
Ns/Nr	0,9	0,4	1,1	0,1	0,4	-	0,1	0,6	0,2	3,4	0,1	0,2	0,4	-
<b>Zona IV: Norte</b>														
<b>Total</b>	100,0	100,0	100,0	100,0	100,0	.	100,0	100,0	100,0	100,0	100,0	100,0	100,0	100,0
Profesional	4,8	4,6	4,3	4,2	4,9	.	4,1	5,5	5,5	5,3	5,6	4,2	4,5	5,0
Técnica	20,9	19,1	16,9	18,8	19,2	.	18,4	16,6	16,9	16,9	19,1	19,5	20,1	20,6
Operativa	43,2	45,6	45,5	41,4	41,4	.	42,3	48,5	47,7	48,7	47,8	46,2	45,7	44,9
No calificada	30,7	30,3	32,7	35,7	34,3	.	34,8	29,3	29,9	27,4	27,4	30,0	29,3	29,3
Ns/Nr	0,4	0,3	0,6	-	0,3	.	0,2	0,1	-	1,6	0,1	-	0,4	0,2
<b>Zona V: Este</b>														
<b>Total</b>	100,0	100,0	100,0	100,0	100,0	100,0	100,0	100,0	100,0	100,0	100,0	100,0	100,0	100,0
Profesional	3,4	2,6	2,5	2,7	4,2	3,1	3,8	3,1	4,1	3,1	5,0	2,8	3,8	4,7
Técnica	17,0	15,1	13,9	18,6	15,2	18,4	13,5	14,4	14,5	14,7	15,1	15,5	13,5	14,0
Operativa	45,3	46,5	48,4	44,5	44,2	44,4	40,9	45,2	55,9	51,5	53,9	59,5	56,8	56,8
No calificada	33,8	35,5	35,0	34,2	36,3	34,1	41,1	34,9	25,5	29,3	25,9	22,2	24,9	24,5
Ns/Nr	0,5	0,2	0,1	-	-	-	0,8	2,5	-	1,3	0,1	-	1,0	-
<b>Zona VI: Pehuénches</b>														
<b>Total</b>	100,0	100,0	100,0	100,0	100,0	.	100,0	100,0	100,0	100,0	100,0	100,0	100,0	100,0
Profesional	4,2	5,0	3,3	4,0	2,8	.	3,8	3,1	2,7	1,9	2,2	3,5	3,6	5,1
Técnica	13,2	15,3	20,3	17,7	14,8	.	13,3	13,5	14,5	12,7	19,0	16,5	17,6	16,4
Operativa	52,8	53,4	47,5	52,0	51,3	.	52,0	56,7	59,6	59,1	55,5	57,0	58,4	59,2
No calificada	29,7	25,9	28,9	26,4	31,2	.	30,9	26,1	22,8	23,7	23,1	21,5	19,3	19,1
Ns/Nr	0,2	0,4	0,1	-	-	.	-	0,6	0,4	2,5	0,2	1,5	1,1	0,1

<sup>(1)</sup> A partir de Mayo de 2004, se adopta el formulario que utiliza INDEC para la EPH continua en todos los aglomerados que releva.

<sup>(2)</sup> Marzo de 2005 se relevaron únicamente las zonas III y V.

<sup>(3)</sup> A partir de 2010, la metodología de relevamiento deja de ser puntual y se aplica una modalidad continua durante los meses de julio-agosto-septiembre.

**Nota:** Zona I: Cutral Co - Plaza Huincul

Zona II: Zapala

Zona III: Sur: San Martín de los Andes, Junín de los Andes y Villa La Angostura

Zona IV: Norte: Andacollo, Chos Malal, El Huecú, Las Lajas, Loncopué y Aluminé

Zona V: Este: Centenario, Vista Alegre, San Patricio del Chañar y Añelo

Zona VI: Rincón del los Sauces y Buta Ranquil

Datos sujetos a revisión.

**Fuente:** Elaborado por la Dirección Provincial de Estadística y Censos de la Provincia del Neuquén, en base a datos de la Encuesta Provincial de Hogares.

**Cuadro 10.1**  
**Varones ocupados por onda según zona y calificación de la tarea**  
**Noviembre de 2002 / Tercer Trimestre 2010**

Zona y calificación de la tarea	Año															
	2002		2003		2004 <sup>(1)</sup>		2005		2006		2007		2008		2009	2010
	Nov	Mar	Nov	May	Nov	Mar <sup>(2)</sup>	Nov	Nov	May	Sep	May	Oct	Sep	3 <sup>er</sup> trim <sup>(3)</sup>		
%																
<b>Zona I: Cutral Co-Plaza Huincul</b>																
<b>Total</b>	<b>100,0</b>	<b>100,0</b>	<b>100,0</b>	<b>100,0</b>	<b>100,0</b>	.	<b>100,0</b>	<b>100,0</b>	<b>100,0</b>	<b>100,0</b>	<b>100,0</b>	<b>100,0</b>	<b>100,0</b>	<b>100,0</b>	<b>100,0</b>	
Profesional	4,3	4,2	4,2	4,4	3,3	.	4,8	5,9	6,1	4,8	3,6	6,5	5,1	4,4		
Técnica	18,4	17,4	14,1	18,3	15,9	.	13,9	14,0	18,6	17,3	19,3	15,9	15,9	16,6		
Operativa	54,2	51,3	51,5	51,8	55,1	.	48,4	52,6	52,3	58,2	59,2	54,7	55,7	57,1		
No calificada	23,1	27,1	29,8	25,5	25,7	.	32,9	27,6	20,4	18,2	17,5	21,8	22,6	21,9		
Ns/Nr	-	-	0,4	-	-	.	-	-	2,6	1,4	0,3	1,1	0,6	-		
<b>Zona II: Zapala</b>																
<b>Total</b>	<b>100,0</b>	<b>100,0</b>	<b>100,0</b>	<b>100,0</b>	<b>100,0</b>	.	<b>100,0</b>	<b>100,0</b>	<b>100,0</b>	<b>100,0</b>	<b>100,0</b>	<b>100,0</b>	<b>100,0</b>	<b>100,0</b>		
Profesional	8,9	7,5	6,4	4,7	9,0	.	5,9	2,9	3,3	5,3	4,5	3,4	4,5	5,3		
Técnica	14,0	18,0	16,6	15,5	14,8	.	10,8	13,5	12,1	11,6	13,5	12,3	8,2	13,6		
Operativa	51,4	51,7	51,3	49,9	52,6	.	56,2	65,9	66,3	66,3	62,9	64,9	64,9	60,4		
No calificada	25,8	22,8	25,8	29,8	23,6	.	26,7	17,6	18,3	16,1	17,1	18,9	21,8	20,7		
Ns/Nr	-	-	-	-	-	.	0,3	-	-	0,7	2,0	0,6	0,6	-		
<b>Zona III: Sur</b>																
<b>Total</b>	<b>100,0</b>	<b>100,0</b>	<b>100,0</b>	<b>100,0</b>	<b>100,0</b>	<b>100,0</b>	<b>100,0</b>	<b>100,0</b>	<b>100,0</b>	<b>100,0</b>	<b>100,0</b>	<b>100,0</b>	<b>100,0</b>	<b>100,0</b>		
Profesional	7,3	6,7	5,9	5,6	6,3	4,8	5,2	4,5	6,3	3,8	4,9	5,3	5,7	5,4		
Técnica	14,8	18,4	20,7	18,1	16,7	28,3	18,9	18,6	16,0	13,7	12,4	13,3	14,3	14,1		
Operativa	57,3	52,8	51,6	54,4	57,1	51,9	55,2	61,2	65,2	64,1	61,6	63,2	63,6	63,8		
No calificada	19,4	22,0	20,4	21,7	19,6	15,0	20,6	14,9	12,4	14,0	21,0	18,0	16,1	16,7		
Ns/Nr	1,2	0,2	1,5	0,2	0,4	-	0,2	0,8	0,1	4,4	0,1	0,1	0,3	-		
<b>Zona IV: Norte</b>																
<b>Total</b>	<b>100,0</b>	<b>100,0</b>	<b>100,0</b>	<b>100,0</b>	<b>100,0</b>	.	<b>100,0</b>	<b>100,0</b>	<b>100,0</b>	<b>100,0</b>	<b>100,0</b>	<b>100,0</b>	<b>100,0</b>	<b>100,0</b>		
Profesional	4,3	3,9	3,7	4,1	4,5	.	3,5	5,6	5,3	4,9	5,6	4,2	4,5	4,0		
Técnica	17,3	16,1	14,7	15,1	14,8	.	15,2	11,8	13,9	14,1	16,0	16,3	16,8	17,9		
Operativa	53,5	58,1	57,5	55,0	52,8	.	53,7	58,3	59,1	59,2	57,3	55,5	55,3	55,9		
No calificada	24,5	21,4	23,5	25,8	27,5	.	27,3	24,2	21,7	19,9	21,2	24,0	22,9	21,9		
Ns/Nr	0,3	0,6	0,7	-	0,5	.	0,2	0,2	-	2,0	-	-	0,6	0,4		
<b>Zona V: Este</b>																
<b>Total</b>	<b>100,0</b>	<b>100,0</b>	<b>100,0</b>	<b>100,0</b>	<b>100,0</b>	<b>100,0</b>	<b>100,0</b>	<b>100,0</b>	<b>100,0</b>	<b>100,0</b>	<b>100,0</b>	<b>100,0</b>	<b>100,0</b>	<b>100,0</b>		
Profesional	3,5	1,9	1,6	2,1	5,3	4,3	3,0	2,2	4,2	3,1	5,6	2,1	3,3	5,0		
Técnica	12,3	11,8	11,3	16,8	12,4	14,2	11,8	12,6	13,2	12,7	11,0	15,8	9,5	11,0		
Operativa	54,8	55,6	56,4	56,5	52,0	57,4	51,1	52,1	65,1	59,4	64,0	67,5	70,9	68,5		
No calificada	28,7	30,6	30,5	24,6	30,4	24,1	33,0	30,3	17,5	23,7	19,4	14,6	15,2	15,5		
Ns/Nr	0,8	0,2	0,2	-	-	-	1,1	2,8	-	1,2	-	-	1,1	-		
<b>Zona VI: Pehuenches</b>																
<b>Total</b>	<b>100,0</b>	<b>100,0</b>	<b>100,0</b>	<b>100,0</b>	<b>100,0</b>	.	<b>100,0</b>	<b>100,0</b>	<b>100,0</b>	<b>100,0</b>	<b>100,0</b>	<b>100,0</b>	<b>100,0</b>	<b>100,0</b>		
Profesional	3,9	4,8	3,5	3,4	2,6	.	3,3	3,1	2,3	2,3	1,9	4,0	2,3	4,3		
Técnica	11,8	14,4	21,1	16,5	13,7	.	10,9	11,9	13,1	11,9	18,8	14,4	16,0	15,1		
Operativa	64,1	60,9	54,9	59,8	60,4	.	63,3	64,8	68,0	68,2	64,8	66,7	68,4	68,0		
No calificada	20,2	19,3	20,3	20,4	23,3	.	22,5	19,6	16,1	15,0	14,4	13,1	11,9	12,3		
Ns/Nr	0,1	0,5	0,2	-	-	.	-	0,5	0,6	2,6	0,2	1,8	1,4	0,2		

<sup>(1)</sup> A partir de Mayo de 2004, se adopta el formulario que utiliza INDEC para la EPH continua en todos los aglomerados que releva

<sup>(2)</sup> Marzo de 2005 se relevaron únicamente las zonas III y V

<sup>(3)</sup> A partir de 2010, la metodología de relevamiento deja de ser puntual y se aplica una modalidad continua durante los meses de julio-agosto-septiembre.

**Nota:** **Zona I:** Cutral Co - Plaza Huincul

**Zona II:** Zapala

**Zona III:** Sur: San Martín de los Andes, Junín de los Andes y Villa La Angostura

**Zona IV:** Norte: Andacollo, Chos Malal, El Huecú, Las Lajas, Loncopué y Aluminé

**Zona V:** Este: Centenario, Vista Alegre, San Patricio del Chañar y Añelo

**Zona VI:** Rincón del los Sauces y Buta Ranqui

Datos sujetos a revisión.

**Fuente:** Elaborado por la Dirección Provincial de Estadística y Censos de la Provincia del Neuquén, en base a datos de la Encuesta Provincial de Hogares

**Cuadro 10.2**  
**Mujeres ocupadas por onda según zona y calificación de la tarea**  
**Noviembre de 2002 / Tercer Trimestre 2010**

Zona y calificación de la tarea	Año															
	2002		2003		2004 <sup>(1)</sup>		2005		2006		2007		2008		2009	2010
	Nov	Mar	Nov	May	Nov	Mar <sup>(2)</sup>	Nov	Nov	May	Sep	May	Oct	Sep	3 <sup>er</sup> trim <sup>(3)</sup>		
	%															
<b>Zona I: Cutral Co-Plaza Huincul</b>																
<b>Total</b>	100,0	100,0	100,0	100,0	100,0	.	100,0	100,0	100,0	100,0	100,0	100,0	100,0	100,0	100,0	100,0
Profesional	4,3	5,7	7,7	5,7	2,7	.	2,7	4,2	5,0	4,9	5,2	4,1	6,4	9,8		
Técnica	26,2	20,0	21,4	23,6	16,4	.	24,2	23,7	21,3	20,7	22,3	17,9	18,6	18,7		
Operativa	29,2	35,4	26,6	29,6	34,4	.	26,2	30,0	32,9	35,8	33,2	31,7	34,8	31,1		
No calificada	40,3	38,8	43,0	41,0	45,9	.	47,0	41,8	40,3	38,6	38,9	46,3	40,2	40,4		
Ns/Nr	-	-	1,3	-	0,7	.	-	0,3	0,4	-	0,4	-	-	-		
<b>Zona II: Zapala</b>																
<b>Total</b>	100,0	100,0	100,0	100,0	100,0	.	100,0	100,0	100,0	100,0	100,0	100,0	100,0	100,0	100,0	100,0
Profesional	5,9	6,1	3,6	6,9	8,0	.	2,5	3,3	3,9	3,5	2,7	2,9	4,1	3,5		
Técnica	24,1	21,7	21,0	23,3	26,3	.	18,6	24,4	21,1	22,0	26,5	22,3	23,6	28,0		
Operativa	26,2	28,2	34,3	25,7	23,5	.	23,6	34,9	30,6	33,5	24,2	30,6	28,4	26,5		
No calificada	43,1	44,0	41,0	44,0	42,2	.	55,4	37,3	44,4	41,0	46,1	43,8	43,2	42,0		
Ns/Nr	0,7	-	-	-	-	.	-	-	-	-	0,5	0,4	0,7	-		
<b>Zona III: Sur</b>																
<b>Total</b>	100,0	100,0	100,0	100,0	100,0	100,0	100,0	100,0	100,0	100,0	100,0	100,0	100,0	100,0	100,0	100,0
Profesional	7,5	7,3	7,2	6,0	4,3	5,1	6,0	5,2	2,9	4,0	5,8	4,6	3,2	4,3		
Técnica	22,4	24,4	24,3	29,5	25,0	32,6	25,5	22,7	21,2	17,5	17,1	21,3	20,8	22,2		
Operativa	24,6	26,2	24,2	22,7	30,3	23,9	23,6	29,4	35,0	35,8	32,6	34,0	31,2	31,9		
No calificada	45,3	41,4	43,6	41,8	39,9	38,4	44,9	42,3	40,7	40,6	44,5	39,8	44,4	41,6		
Ns/Nr	0,3	0,7	0,6	-	0,4	-	-	0,4	0,2	2,1	-	0,4	0,4	-		
<b>Zona IV: Norte</b>																
<b>Total</b>	100,0	100,0	100,0	100,0	100,0	.	100,0	100,0	100,0	100,0	100,0	100,0	100,0	100,0	100,0	100,0
Profesional	5,4	5,6	5,3	4,2	5,4	.	5,0	5,3	5,8	6,0	5,6	4,2	4,5	6,3		
Técnica	25,7	23,1	20,0	23,8	24,9	.	22,9	23,5	21,1	20,5	23,5	23,9	24,6	24,2		
Operativa	29,4	29,2	28,8	23,2	26,8	.	26,8	34,5	31,9	34,8	34,4	33,9	32,7	30,5		
No calificada	39,1	42,1	45,4	48,8	42,8	.	45,0	36,7	41,2	37,5	36,2	38,1	37,9	39,1		
Ns/Nr	0,4	-	0,5	-	-	.	0,3	-	-	1,2	0,3	-	0,3	-		
<b>Zona V: Este</b>																
<b>Total</b>	100,0	100,0	100,0	100,0	100,0	100,0	100,0	100,0	100,0	100,0	100,0	100,0	100,0	100,0	100,0	100,0
Profesional	3,4	4,0	4,1	3,4	2,5	1,2	4,9	4,6	3,9	3,3	3,9	4,2	4,8	4,2		
Técnica	25,3	21,1	18,6	21,3	20,0	25,6	16,0	17,4	16,5	18,3	21,6	14,8	20,9	19,3		
Operativa	28,9	30,4	34,6	27,0	31,3	22,0	25,5	33,8	40,9	37,8	38,2	45,1	30,5	36,1		
No calificada	42,4	44,2	42,8	48,3	46,3	51,2	53,3	42,3	38,7	39,0	36,0	36,0	43,0	40,3		
Ns/Nr	-	0,3	-	-	-	-	0,3	2,0	-	1,6	0,4	-	0,8	-		
<b>Zona VI: Pehuénches</b>																
<b>Total</b>	100,0	100,0	100,0	100,0	100,0	.	100,0	100,0	100,0	100,0	100,0	100,0	100,0	100,0	100,0	100,0
Profesional	5,0	5,5	2,8	5,2	3,1	.	5,1	3,3	3,7	1,1	2,9	2,3	6,2	7,0		
Técnica	16,7	17,5	18,5	20,3	17,4	.	19,0	17,3	18,0	14,5	19,3	21,2	21,1	19,3		
Operativa	25,9	35,1	31,9	35,2	30,2	.	25,0	36,9	39,0	39,3	35,8	36,5	37,3	38,6		
No calificada	52,0	41,8	46,9	39,3	49,3	.	50,9	41,8	39,3	42,7	41,6	39,2	34,9	35,1		
Ns/Nr	0,3	-	-	-	-	.	-	0,7	-	2,3	0,4	0,8	0,5	-		

<sup>(1)</sup> A partir de Mayo de 2004, se adopta el formulario que utiliza INDEC para la EPH continua en todos los aglomerados que releva.

<sup>(2)</sup> Marzo de 2005 se relevaron únicamente las zonas III y V.

<sup>(3)</sup> A partir de 2010, la metodología de relevamiento deja de ser puntual y se aplica una modalidad continua durante los meses de julio-agosto-septiembre.

**Nota:** Zona I: Cutral Co - Plaza Huincul

Zona II: Zapala

Zona III: Sur: San Martín de los Andes, Junín de los Andes y Villa La Angostura

Zona IV: Norte: Andacollo, Chos Malal, El Huecú, Las Lajas, Loncopué y Aluminé

Zona V: Este: Centenario, Vista Alegre, San Patricio del Chañar y Añelo

Zona VI: Rincón del los Sauces y Buta Ranquil

Datos sujetos a revisión.

**Fuente:** Elaborado por la Dirección Provincial de Estadística y Censos de la Provincia del Neuquén, en base a datos de la Encuesta Provincial de Hogares.

**Cuadro 11**  
**Ocupados por onda según zona y rama de actividad**  
**Noviembre de 2002 / Tercer trimestre de 2010**

Zona y rama de actividad	Año						
	2002	2003		2004 <sup>(1)</sup>		2005	
	Nov	Mar	Nov	May	Nov	Mar <sup>(2)</sup>	Nov
	%						
<b>Zona I: Cutral Co-Plaza Huincul</b>							
<b>Total</b>	<b>100,0</b>	<b>100,0</b>	<b>100,0</b>	<b>100,0</b>	<b>100,0</b>	.	<b>100,0</b>
Actividades Primarias	6,7	8,2	6,4	9,7	7,7	.	13,7
Industria	8,2	5,1	6,0	3,3	7,5	.	6,2
Construcción	5,2	5,3	7,8	7,6	7,7	.	11,2
Comercio	11,2	13,6	14,2	14,6	12,0	.	12,2
Hoteles y Restaurantes	1,8	0,8	2,0	1,3	1,9	.	2,5
Servicios	57,5	59,2	55,4	55,8	53,3	.	43,4
Servicio Doméstico	5,9	4,5	5,7	5,6	7,9	.	8,0
Otras	3,5	3,3	2,5	2,0	1,9	.	2,7
Ignorada	-	-	-	-	-	.	-
<b>Zona II: Zapala</b>							
<b>Total</b>	<b>100,0</b>	<b>100,0</b>	<b>100,0</b>	<b>100,0</b>	<b>100,0</b>	.	<b>100,0</b>
Actividades Primarias	1,4	1,2	0,8	1,7	1,1	.	3,0
Industria	7,4	6,9	5,6	5,2	5,8	.	4,6
Construcción	5,7	6,3	7,4	7,8	7,3	.	9,1
Comercio	17,0	13,2	13,7	17,6	12,6	.	15,7
Hoteles y Restaurantes	1,4	3,0	2,0	2,1	1,7	.	1,3
Servicios	60,6	63,4	62,7	59,4	65,5	.	54,5
Servicio Doméstico	5,3	4,2	6,0	5,4	4,3	.	10,8
Otras	0,9	1,8	1,4	0,9	1,3	.	0,9
Ignorada	0,3	-	0,3	-	0,3	.	0,2
<b>Zona III: Sur</b>							
<b>Total</b>	<b>100,0</b>	<b>100,0</b>	<b>100,0</b>	<b>100,0</b>	<b>100,0</b>	<b>100,0</b>	<b>100,0</b>
Actividades Primarias	2,8	2,4	2,0	2,0	3,5	2,5	3,2
Industria	5,5	5,2	7,2	7,9	6,8	10,2	8,1
Construcción	12,4	12,6	12,9	12,9	13,7	15,7	14,0
Comercio	12,5	12,1	12,1	13,5	10,9	10,5	14,2
Hoteles y Restaurantes	8,8	8,7	8,8	8,6	9,1	8,9	7,8
Servicios	48,0	49,7	46,4	45,5	46,2	42,5	41,7
Servicio Doméstico	9,1	8,3	9,2	9,1	9,2	8,6	9,5
Otras	0,5	0,7	0,7	0,4	0,3	1,2	0,7
Ignorada	0,4	0,2	0,5	0,1	0,2	-	1,0

Continúa...

## 11.Continuación

Zona y rama de actividad	Año						
	2006	2007		2008		2009	2010
	Nov	May	Sep	May	Oct	Sep	3 <sup>er</sup> trim <sup>(3)</sup>
	%						
<b>Zona I: Cutral Co-Plaza Huincul</b>							
<b>Total</b>	<b>100,0</b>	<b>100,0</b>	<b>100,0</b>	<b>100,0</b>	<b>100,0</b>	<b>100,0</b>	<b>100,0</b>
Actividades Primarias	13,3	11,5	12,7	13,4	13,1	14,9	17,3
Industria	5,5	6,9	6,2	4,1	5,9	5,8	4,1
Construcción	10,6	10,6	11,5	14,1	13,4	9,8	11,3
Comercio	13,6	15,4	15,6	15,0	12,9	13,3	16,2
Hoteles y Restaurantes	2,8	1,1	1,3	1,3	2,4	2,1	1,9
Servicios	44,9	44,8	43,5	40,9	40,4	42,1	38,0
Servicio Doméstico	7,7	7,5	8,4	8,8	9,5	8,1	8,7
Otras	1,5	1,7	0,8	2,1	1,4	3,9	2,5
Ignorada	0,3	0,5	-	0,4	1,0	-	-
<b>Zona II: Zapala</b>							
<b>Total</b>	<b>100,0</b>	<b>100,0</b>	<b>100,0</b>	<b>100,0</b>	<b>100,0</b>	<b>100,0</b>	<b>100,0</b>
Actividades Primarias	3,1	3,1	3,5	3,5	2,9	2,9	1,8
Industria	5,8	4,6	4,1	4,9	4,4	4,8	4,4
Construcción	10,6	10,6	11,5	11,8	9,0	9,1	10,3
Comercio	13,7	12,1	16,3	14,1	15,0	17,8	16,3
Hoteles y Restaurantes	1,3	2,0	0,2	1,6	1,5	1,3	0,8
Servicios	55,0	57,2	52,6	52,9	55,6	51,3	55,5
Servicio Doméstico	9,7	9,5	10,7	8,7	10,3	12,0	10,4
Otras	0,4	0,7	1,0	0,7	1,2	0,6	0,5
Ignorada	0,5	0,2	-	1,9	0,2	0,2	-
<b>Zona III: Sur</b>							
<b>Total</b>	<b>100,0</b>	<b>100,0</b>	<b>100,0</b>	<b>100,0</b>	<b>100,0</b>	<b>100,0</b>	<b>100,0</b>
Actividades Primarias	2,6	2,9	3,0	2,8	3,8	2,7	3,1
Industria	6,8	7,3	6,2	6,6	6,6	8,1	8,0
Construcción	14,9	15,8	14,3	14,8	14,5	11,6	13,3
Comercio	10,9	13,0	12,8	14,4	13,8	12,5	14,3
Hoteles y Restaurantes	9,3	9,5	9,9	9,7	8,6	9,4	9,8
Servicios	43,5	41,3	41,8	40,5	42,2	42,9	42,3
Servicio Doméstico	10,8	9,6	11,1	10,3	9,7	11,9	8,2
Otras	0,6	0,7	0,8	0,9	0,7	0,8	0,9
Ignorada	0,6	0,1	0,1	0,1	0,1	0,1	0,1

Continúa...

## 11. Continuación

Zona y rama de actividad	Año						
	2002	2003		2004 <sup>(1)</sup>		2005	
	Nov	Mar	Nov	May	Nov	Mar <sup>(2)</sup>	Nov
	%						
<b>Zona IV: Norte</b>							
<b>Total</b>	<b>100,0</b>	<b>100,0</b>	<b>100,0</b>	<b>100,0</b>	<b>100,0</b>	<b>100,0</b>	<b>100,0</b>
Actividades Primarias	4,3	6,3	6,1	5,7	5,5	.	8,9
Industria	2,0	1,9	2,9	3,7	3,0	.	3,1
Construcción	4,6	7,7	5,7	9,5	8,2	.	8,9
Comercio	11,0	10,6	12,3	12,5	14,2	.	11,4
Hoteles y Restaurantes	2,2	1,8	2,6	1,7	2,1	.	1,5
Servicios	69,0	64,5	62,7	55,6	58,6	.	54,9
Servicio Doméstico	5,4	5,5	6,2	8,9	6,9	.	9,2
Otras	1,3	1,2	1,4	2,4	1,3	.	2,1
Ignorada	0,2	0,3	0,1	-	0,1	.	0,1
<b>Zona V: Este</b>							
<b>Total</b>	<b>100,0</b>	<b>100,0</b>	<b>100,0</b>	<b>100,0</b>	<b>100,0</b>	<b>100,0</b>	<b>100,0</b>
Actividades Primarias	16,9	12,8	14,6	12,3	15,7	13,0	14,8
Industria	7,7	9,5	8,9	8,9	9,0	7,2	9,6
Construcción	6,6	7,2	7,4	8,3	8,7	6,7	11,0
Comercio	12,1	13,1	13,9	18,3	13,6	18,8	19,4
Hoteles y Restaurantes	1,3	0,9	0,8	1,5	1,1	1,8	1,6
Servicios	49,2	49,2	49,1	42,8	45,4	45,3	36,4
Servicio Doméstico	4,3	5,2	4,3	6,9	6,1	6,3	7,1
Otras	1,2	1,9	1,0	1,0	0,5	0,9	0,1
Ignorada	0,7	0,1	-	-	-	-	-
<b>Zona VI: Pehuénches</b>							
<b>Total</b>	<b>100,0</b>	<b>100,0</b>	<b>100,0</b>	<b>100,0</b>	<b>100,0</b>	<b>100,0</b>	<b>100,0</b>
Actividades Primarias	29,2	26,6	30,1	33,6	30,1	.	32,8
Industria	4,5	4,4	4,1	2,7	3,0	.	4,0
Construcción	7,2	10,1	8,5	9,6	9,1	.	6,6
Comercio	12,0	16,9	16,2	13,9	13,4	.	12,9
Hoteles y Restaurantes	4,6	2,8	3,5	3,0	4,6	.	4,5
Servicios	35,3	34,2	31,4	30,3	33,7	.	33,8
Servicio Doméstico	5,7	3,7	5,3	6,0	5,2	.	5,1
Otras	1,2	1,1	0,9	0,9	0,8	.	0,4
Ignorada	0,2	0,2	-	-	-	.	-

Continúa...

## 11.Continuación

Zona y rama de actividad	Año						
	2006	2007		2008		2009	2010
	Nov	May	Sep	May	Oct	Sep	3 <sup>er</sup> trim <sup>(3)</sup>
	%						
<b>Zona IV: Norte</b>							
<b>Total</b>	<b>100,0</b>	<b>100,0</b>	<b>100,0</b>	<b>100,0</b>	<b>100,0</b>	<b>100,0</b>	<b>100,0</b>
Actividades Primarias	6,7	6,6	7,2	7,7	7,4	7,0	7,3
Industria	3,4	4,2	3,5	3,0	2,6	3,3	3,4
Construcción	10,0	10,9	7,8	8,5	8,8	7,7	7,9
Comercio	12,2	13,2	12,6	12,3	12,4	12,2	11,5
Hoteles y Restaurantes	2,0	1,9	1,8	2,0	1,5	1,7	2,5
Servicios	56,8	54,2	58,7	58,4	58,6	58,4	57,6
Servicio Doméstico	7,3	7,9	7,1	7,0	7,3	8,0	8,5
Otras	1,7	1,1	0,9	1,2	1,3	1,5	1,3
Ignorada	0,1	-	0,3	-	-	0,2	-
<b>Zona V: Este</b>							
<b>Total</b>	<b>100,0</b>	<b>100,0</b>	<b>100,0</b>	<b>100,0</b>	<b>100,0</b>	<b>100,0</b>	<b>100,0</b>
Actividades Primarias	18,2	16,6	16,7	13,3	13,2	14,2	16,4
Industria	8,2	9,4	8,6	11,1	9,9	9,0	8,1
Construcción	8,7	11,8	10,1	10,9	14,2	12,7	11,4
Comercio	11,7	13,2	16,8	17,2	17,3	17,9	16,6
Hoteles y Restaurantes	1,2	3,1	1,8	2,2	2,2	0,8	1,2
Servicios	41,4	38,0	37,8	36,7	34,5	35,2	38,4
Servicio Doméstico	6,2	7,1	6,7	7,4	7,4	8,9	7,3
Otras	1,0	0,8	1,2	1,0	1,2	1,0	0,6
Ignorada	3,3	-	0,3	0,1	-	0,3	-
<b>Zona VI: Pehuénches</b>							
<b>Total</b>	<b>100,0</b>	<b>100,0</b>	<b>100,0</b>	<b>100,0</b>	<b>100,0</b>	<b>100,0</b>	<b>100,0</b>
Actividades Primarias	36,3	36,4	34,7	29,2	31,9	31,1	35,4
Industria	3,6	5,1	2,4	3,0	2,6	5,1	2,9
Construcción	10,6	8,0	8,6	13,0	10,6	6,2	7,2
Comercio	10,1	10,9	12,0	12,1	13,6	12,5	14,7
Hoteles y Restaurantes	4,2	3,1	3,0	4,0	3,3	1,6	2,2
Servicios	28,8	29,9	30,9	31,0	29,8	37,2	32,4
Servicio Doméstico	5,6	5,2	6,0	5,8	7,2	5,7	4,6
Otras	0,6	1,0	0,6	0,8	0,7	0,3	0,6
Ignorada	0,3	0,4	1,8	1,0	0,4	0,3	-

<sup>(1)</sup> A partir de Mayo de 2004, se adopta el formulario que utiliza INDEC para la EPH continua en todos los aglomerados que releva.

<sup>(2)</sup> Marzo de 2005 se relevaron únicamente las zonas III y V.

<sup>(3)</sup> A partir de 2010, la metodología de relevamiento deja de ser puntual y se aplica una modalidad continua durante los meses de julio-agosto-septiembre.

**Nota:** **Zona I:** Cutral Co - Plaza Huincul

**Zona II:** Zapala

**Zona III:** Sur: San Martín de los Andes, Junín de los Andes y Villa La Angostura

**Zona IV:** Norte: Andacollo, Chos Malal, El Huecú, Las Lajas, Loncopué y Aluminé

**Zona V:** Este: Centenario, Vista Alegre, San Patricio del Chañar y Añelo

**Zona VI:** Rincón del los Sauces y Buta Ranquil

Datos sujetos a revisión.

**Fuente:** Elaborado por la Dirección Provincial de Estadística y Censos de la Provincia del Neuquén, en base a datos de la Encuesta Provincial de Hogares.

**Gráfico 7**  
**Distribución de ocupados según zona y rama de actividad**  
**3º Trimestre de 2010**



**Nota:** Zona I: Cutral Co - Plaza Huincul

**Zona II:** Zapala

**Zona III:** Sur: San Martín de los Andes, Junín de los Andes y Villa La Angostura

**Zona IV:** Norte: Andacollo, Chos Malal, El Huecú, Las Lajas, Loncopué y Aluminé

**Zona V:** Este: Centenario, Vista Alegre, San Patricio del Chañar y Añelo

**Zona VI:** Rincón del los Sauces y Buta Ranquil

**Fuente:** Elaborado por la Dirección Provincial de Estadística y Censos de la Provincia del Neuquén, en base a datos de la Encuesta Provincial de Hogares.

**Cuadro 12**  
**Ocupados por onda según zona y sector de actividad**  
**Noviembre de 2002 / Tercer Trimestre 2010**

Zona y sector de actividad	Año															
	2002		2003		2004 <sup>(1)</sup>		2005		2006		2007		2008		2009	2010
	Nov	Mar	Nov	May	Nov	Mar <sup>(2)</sup>	Nov	Nov	May	Sep	May	Oct	Sep	3 <sup>er</sup> trim <sup>(3)</sup>		
	%															
<b>Zona I: Cutral Co-Plaza Huincul</b>																
<b>Total</b>	100,0	100,0	100,0	100,0	100,0	.	100,0	100,0	100,0	100,0	100,0	100,0	100,0	100,0	100,0	
Primario y secundario estatal	1,9	1,6	0,7	1,7	0,8	.	2,5	1,3	1,7	1,7	0,7	1,9	1,9	1,5		
Primario y secundario privado	21,6	20,3	21,9	20,2	23,0	.	30,2	29,0	28,0	29,3	32,1	31,2	32,2	32,2		
Primario y secundario de otro tipo	-	-	-	0,8	1,1	.	1,2	0,4	1,1	0,3	0,9	0,7	0,2	1,5		
Terciario estatal	46,0	47,1	40,7	38,4	34,6	.	27,9	30,0	26,9	25,8	25,7	22,1	27,0	23,0		
Terciario privado	30,5	31,0	36,6	38,3	39,3	.	36,9	37,3	40,8	41,5	38,9	41,3	37,8	40,3		
Terciario de otro tipo	-	-	-	0,5	1,2	.	1,2	1,6	1,1	1,5	1,3	1,9	0,8	1,5		
Ignorado	-	-	-	-	-	.	-	0,3	0,5	-	0,4	1,0	-	-		
<b>Zona II: Zapala</b>																
<b>Total</b>	100,0	100,0	100,0	100,0	100,0	.	100,0	100,0	100,0	100,0	100,0	100,0	100,0	100,0		
Primario y secundario estatal	1,7	4,7	3,2	3,2	1,6	.	3,3	3,8	3,3	3,1	2,6	2,2	2,4	3,5		
Primario y secundario privado	13,6	11,4	12,0	12,3	13,7	.	13,6	15,5	15,5	16,9	18,3	15,0	15,1	13,1		
Primario y secundario de otro tipo	-	-	-	-	0,3	.	0,7	0,5	0,2	0,2	-	0,2	-	0,3		
Terciario estatal	51,6	52,4	51,1	48,5	47,9	.	43,4	40,4	42,6	39,4	39,5	41,0	37,8	41,3		
Terciario privado	32,8	31,4	33,4	34,9	35,1	.	37,2	37,5	36,0	39,0	35,8	40,9	43,4	41,0		
Terciario de otro tipo	-	-	-	1,1	1,2	.	1,6	1,6	2,2	1,4	1,9	0,5	1,1	0,7		
Ignorado	0,3	-	0,3	-	0,3	.	0,2	0,5	0,2	-	1,9	0,2	0,2	-		
<b>Zona III: Sur</b>																
<b>Total</b>	100,0	100,0	100,0	100,0	100,0	100,0	100,0	100,0	100,0	100,0	100,0	100,0	100,0	100,0		
Primario y secundario estatal	1,2	2,0	2,3	1,3	1,2	1,5	1,9	1,3	1,6	1,5	1,9	1,5	1,0	1,8		
Primario y secundario privado	20,1	18,9	20,7	22,0	23,2	28,0	23,3	22,6	24,9	22,3	22,5	23,9	21,3	23,5		
Primario y secundario de otro tipo	-	-	-	-	-	-	0,7	1,0	0,1	0,5	0,6	0,2	0,9	0,1		
Terciario estatal	33,5	35,0	32,5	31,0	30,1	26,5	27,9	27,5	26,6	24,6	24,9	25,4	28,0	26,9		
Terciario privado	44,8	43,9	44,1	45,1	44,6	43,7	43,8	45,2	45,8	50,1	48,9	48,1	48,2	46,9		
Terciario de otro tipo	-	-	-	0,5	0,8	0,3	1,4	1,8	1,0	0,9	1,0	0,7	0,5	0,8		
Ignorado	0,4	0,2	0,5	0,1	0,2	-	1,0	0,6	0,1	0,1	0,1	0,1	0,1	0,1		
<b>Zona IV: Norte</b>																
<b>Total</b>	100,0	100,0	100,0	100,0	100,0	.	100,0	100,0	100,0	100,0	100,0	100,0	100,0	100,0		
Primario y secundario estatal	3,6	5,0	3,4	5,2	3,7	.	6,3	5,4	4,9	3,3	4,4	3,3	4,1	3,3		
Primario y secundario privado	8,5	12,2	12,6	16,1	14,1	.	16,5	16,0	17,9	15,9	15,2	16,7	15,4	16,7		
Primario y secundario de otro tipo	-	-	-	-	0,1	.	0,1	0,3	-	0,2	0,7	0,1	-	-		
Terciario estatal	64,1	58,1	57,5	47,5	50,7	.	47,6	50,7	48,9	51,7	51,2	50,5	51,6	49,6		
Terciario privado	23,6	24,4	26,3	30,4	30,5	.	28,6	26,5	28,0	27,6	27,6	28,5	28,4	30,2		
Terciario de otro tipo	-	-	-	0,8	0,7	.	0,7	1,0	0,2	0,9	0,8	0,8	0,3	0,2		
Ignorado	0,2	0,3	0,1	-	0,1	.	0,1	0,1	-	0,3	-	-	0,2	-		
<b>Zona V: Este</b>																
<b>Total</b>	100,0	100,0	100,0	100,0	100,0	100,0	100,0	100,0	100,0	100,0	100,0	100,0	100,0	100,0		
Primario y secundario estatal	0,7	0,5	1,6	1,3	1,3	1,8	1,6	1,0	1,6	1,3	1,1	0,8	0,8	0,6		
Primario y secundario privado	31,8	30,9	30,3	28,8	30,6	23,8	33,0	35,1	36,0	34,1	32,5	36,0	35,2	35,2		
Primario y secundario de otro tipo	-	-	-	0,5	2,0	2,2	0,9	-	1,0	1,2	2,8	1,7	0,8	0,8		
Terciario estatal	33,6	29,0	32,5	30,0	29,3	26,0	24,5	25,4	22,0	20,2	20,1	18,3	20,8	24,0		
Terciario privado	33,2	39,6	35,7	38,3	35,2	44,8	39,4	34,9	37,8	42,0	42,0	41,8	40,6	38,7		
Terciario de otro tipo	-	-	-	1,2	1,6	1,3	0,6	0,2	1,5	0,9	1,5	1,3	1,4	0,8		
Ignorado	0,7	0,1	-	-	-	-	-	3,3	-	0,3	0,1	-	0,3	-		
<b>Zona VI: Pehuénches</b>																
<b>Total</b>	100,0	100,0	100,0	100,0	100,0	.	100,0	100,0	100,0	100,0	100,0	100,0	100,0	100,0		
Primario y secundario estatal	0,6	0,8	0,5	0,9	0,5	.	0,5	1,0	0,9	0,2	0,3	1,1	0,6	0,5		
Primario y secundario privado	41,5	41,5	43,0	45,9	42,5	.	43,2	49,9	49,0	45,7	45,6	44,4	42,1	45,6		
Primario y secundario de otro tipo	-	-	-	-	-	.	-	0,2	0,5	0,4	0,1	0,2	-	-		
Terciario estatal	20,7	22,9	17,7	16,0	16,7	.	16,6	13,8	14,1	13,8	15,9	16,5	18,1	15,7		
Terciario privado	37,0	34,6	38,7	36,6	40,2	.	39,7	34,7	34,2	36,8	36,6	35,7	38,1	37,9		
Terciario de otro tipo	-	-	-	0,6	-	.	-	0,2	0,8	1,3	0,3	1,6	0,8	0,3		
Ignorado	0,2	0,2	-	-	-	.	-	0,3	0,4	1,8	1,0	0,4	0,3	-		

<sup>(1)</sup> A partir de Mayo de 2004, se adopta el formulario que utiliza INDEC para la EPH continua en todos los aglomerados que releva.

<sup>(2)</sup> Marzo de 2005 se relevaron únicamente las zonas III y V.

<sup>(3)</sup> A partir de 2010, la metodología de relevamiento deja de ser puntual y se aplica una modalidad continua durante los meses de julio-agosto-septiembre.

**Nota:** Zona I: Cutral Co - Plaza Huincul

Zona II: Zapala

Zona III: Sur: San Martín de los Andes, Junín de los Andes y Villa La Angostura

Zona IV: Norte: Andacollo, Chos Malal, El Huecú, Las Lajas, Loncopué y Aluminé

Zona V: Este: Centenario, Vista Alegre, San Patricio del Chañar y Añelo

Zona VI: Rincón del los Sauces y Buta Ranquil

Datos sujetos a revisión.

**Fuente:** Elaborado por la Dirección Provincial de Estadística y Censos de la Provincia del Neuquén, en base a datos de la Encuesta Provincial de Hogares.

**Cuadro 13**  
**Ocupados por onda según zona y beneficiarios de planes de empleo**  
**Noviembre de 2002 / Tercer Trimestre 2010**

Zona y beneficiarios de planes de empleo	Año																
	2002		2003		2004 <sup>(1)</sup>			2005		2006		2007		2008		2009	2010
	Nov	Mar	Nov	May	Nov	Mar <sup>(2)</sup>	Nov	Nov	May	Sep	May	Oct	Sep	3 <sup>er</sup> trim <sup>(3)</sup>			
	%																
<b>Zona I: Cutral Co-Plaza Huincul</b>																	
<b>Total</b>	100,0	100,0	100,0	100,0	100,0	.	100,0	100,0	100,0	100,0	100,0	100,0	100,0	100,0	100,0	100,0	
Con plan de empleo	21,3	22,5	19,0	17,6	14,7	.	12,0	10,5	8,5	5,4	5,5	5,6	5,0	5,2			
Sin plan de empleo	78,7	77,5	81,0	82,4	85,3	.	88,0	89,5	91,5	94,6	94,5	94,4	95,0	94,8			
<b>Zona II: Zapala</b>																	
<b>Total</b>	100,0	100,0	100,0	100,0	100,0	.	100,0	100,0	100,0	100,0	100,0	100,0	100,0	100,0	100,0	100,0	
Con plan de empleo	13,1	16,2	19,1	14,4	11,5	.	10,4	7,5	7,7	3,9	3,5	4,6	3,8	7,6			
Sin plan de empleo	86,9	83,8	80,9	85,6	88,5	.	89,6	92,5	92,3	96,1	96,5	95,4	96,2	92,4			
<b>Zona III: Sur</b>																	
<b>Total</b>	100,0	100,0	100,0	100,0	100,0	100,0	100,0	100,0	100,0	100,0	100,0	100,0	100,0	100,0	100,0	100,0	
Con plan de empleo	5,8	7,1	6,5	5,4	4,5	2,2	2,6	1,3	1,0	0,7	0,4	0,3	0,5	2,6			
Sin plan de empleo	94,2	92,9	93,5	94,6	95,5	97,8	97,4	98,7	99,0	99,3	99,6	99,7	99,5	97,4			
<b>Zona IV: Norte</b>																	
<b>Total</b>	100,0	100,0	100,0	100,0	100,0	.	100,0	100,0	100,0	100,0	100,0	100,0	100,0	100,0	100,0	100,0	
Con plan de empleo	22,1	18,1	19,4	13,4	15,5	.	13,7	13,0	9,6	8,7	7,3	6,0	7,5	6,1			
Sin plan de empleo	77,9	81,9	80,6	86,6	84,5	.	86,3	87,0	90,4	91,3	92,7	94,0	92,5	93,9			
<b>Zona V: Este</b>																	
<b>Total</b>	100,0	100,0	100,0	100,0	100,0	100,0	100,0	100,0	100,0	100,0	100,0	100,0	100,0	100,0	100,0	100,0	
Con plan de empleo	14,4	9,7	11,9	9,1	8,8	4,9	7,0	4,7	3,3	2,4	1,8	1,5	0,6	5,7			
Sin plan de empleo	85,6	90,3	88,1	90,9	91,2	95,1	93,0	95,3	96,7	97,6	98,2	98,5	99,4	94,3			
<b>Zona VI: Pehuénches</b>																	
<b>Total</b>	100,0	100,0	100,0	100,0	100,0	0,0	100,0	100,0	100,0	100,0	100,0	100,0	100,0	100,0	100,0	100,0	
Con plan de empleo	3,8	4,7	3,8	3,2	2,2	.	1,4	1,0	1,0	0,7	0,8	0,6	0,2	5,3			
Sin plan de empleo	96,2	95,3	96,2	96,8	97,8	.	98,6	99,0	99,0	99,3	99,2	99,4	99,8	94,7			

<sup>(1)</sup> A partir de Mayo de 2004, se adopta el formulario que utiliza INDEC para la EPH continua en todos los aglomerados que releva.

<sup>(2)</sup> Marzo de 2005 se relevaron únicamente las zonas III y V.

<sup>(3)</sup> A partir de 2010, la metodología de relevamiento deja de ser puntual y se aplica una modalidad continua durante los meses de julio-agosto-septiembre.

**Nota:** Zona I: Cutral Co - Plaza Huincul

Zona II: Zapala

Zona III: Sur: San Martín de los Andes, Junín de los Andes y Villa La Angostura

Zona IV: Norte: Andacollo, Chos Malal, El Huecú, Las Lajas, Loncopué y Aluminé

Zona V: Este: Centenario, Vista Alegre, San Patricio del Chañar y Añelo

Zona VI: Rincón del los Sauces y Buta Ranquil

Datos sujetos a revisión.

**Fuente:** Elaborado por la Dirección Provincial de Estadística y Censos de la Provincia del Neuquén, en base a datos de la Encuesta Provincial de Hogares.

**Cuadro 14**  
**Ocupados beneficiarios de la ley 2128 y otros programas de empleo**  
**por onda según zona y sexo**  
**Noviembre de 2002 / Tercer Trimestre 2010**

Zona y sexo	Año															
	2002		2003		2004 <sup>(1)</sup>			2005		2006	2007		2008		2009	2010
	Nov	Mar	Nov	May	Nov	Mar <sup>(2)</sup>	Nov	Nov	Nov	May	Sep	May	Oct	Sep	3 <sup>er</sup> trim <sup>(3)</sup>	
	%															
<b>Zona I: Cutral Co-Plaza Huincul</b>																
<b>Total</b>	100,0	100,0	100,0	100,0	100,0	.	100,0	100,0	100,0	100,0	100,0	100,0	100,0	100,0	100,0	
Varones	32,3	44,0	40,6	47,1	41,6	.	41,7	28,2	41,8	37,5	16,1	48,5	19,2	56,3		
Mujeres	67,7	56,0	59,4	52,9	58,4	.	58,3	71,8	58,2	62,5	83,9	51,5	80,8	43,8		
<b>Zona II: Zapala</b>																
<b>Total</b>	100,0	100,0	100,0	100,0	100,0	.	100,0	100,0	100,0	100,0	100,0	100,0	100,0	100,0	100,0	
Varones	40,5	52,3	44,5	50,0	44,2	.	60,0	53,7	42,9	42,1	35,0	48,1	62,5	37,5		
Mujeres	59,5	47,7	55,5	50,0	55,8	.	40,0	46,3	57,1	57,9	65,0	51,9	37,5	62,5		
<b>Zona III: Sur</b>																
<b>Total</b>	100,0	100,0	100,0	100,0	100,0	100,0	100,0	100,0	100,0	100,0	100,0	100,0	100,0	100,0	100,0	
Varones	31,7	66,3	31,1	37,4	36,2	14,3	32,1	43,8	25,0	66,7	60,0	50,0	33,3	100,0		
Mujeres	68,3	33,7	68,9	62,6	63,8	85,7	67,9	56,3	75,0	33,3	40,0	50,0	66,7	-		
<b>Zona IV: Norte</b>																
<b>Total</b>	100,0	100,0	100,0	100,0	100,0	.	100,0	100,0	100,0	100,0	100,0	100,0	100,0	100,0	100,0	
Varones	42,8	64,0	42,5	41,2	43,4	.	50,9	44,3	36,3	47,1	30,4	38,0	41,4	46,2		
Mujeres	57,2	36,0	57,5	58,8	56,6	.	49,1	55,7	63,7	52,9	69,6	62,0	58,6	53,8		
<b>Zona V: Este</b>																
<b>Total</b>	100,0	100,0	100,0	100,0	100,0	100,0	100,0	100,0	100,0	100,0	100,0	100,0	100,0	100,0	100,0	
Varones	30,7	33,3	32,0	30,4	32,0	36,4	25,9	28,9	20,0	25,0	7,7	45,5	50,0	-		
Mujeres	69,3	66,7	68,0	69,6	68,0	63,6	74,1	71,1	80,0	75,0	92,3	54,5	50,0	100,0		
<b>Zona VI: Pehuénches</b>																
<b>Total</b>	100,0	100,0	100,0	100,0	100,0	.	100,0	100,0	100,0	100,0	100,0	100,0	100,0	100,0	100,0	
Varones	34,7	32,1	26,7	29,0	30,2	.	30,0	54,5	33,3	66,7	42,9	40,0	-	-		
Mujeres	65,3	67,9	73,3	71,0	69,8	.	70,0	45,5	66,7	33,3	57,1	60,0	100,0	100,0		

<sup>(1)</sup> A partir de Mayo de 2004, se adopta el formulario que utiliza INDEC para la EPH continua en todos los aglomerados que releva.

<sup>(2)</sup> Marzo de 2005 se relevaron únicamente las zonas III y V.

<sup>(3)</sup> A partir de 2010, la metodología de relevamiento deja de ser puntual y se aplica una modalidad continua durante los meses de julio-agosto-septiembre.

**Nota:** Zona I: Cutral Co - Plaza Huincul

Zona II: Zapala

Zona III: Sur: San Martín de los Andes, Junín de los Andes y Villa La Angostura

Zona IV: Norte: Andacollo, Chos Malal, El Huecú, Las Lajas, Loncopué y Aluminé

Zona V: Este: Centenario, Vista Alegre, San Patricio del Chañar y Añelo

Zona VI: Rincón del los Sauces y Buta Ranquil

En algunas columnas la suma de los parciales no totalizan exactamente 100,0 por aproximación decimal.

Datos sujetos a revisión.

**Fuente:** Elaborado por la Dirección Provincial de Estadística y Censos de la Provincia del Neuquén, en base a datos de la Encuesta Provincial de Hogares.

# **POBLACIÓN DESOCUPADA**

**Cuadro 15**  
**Tasa de desocupación por onda según zona y sexo**  
**Noviembre de 2002 / Tercer Trimestre 2010**

Zona y sexo	Año															
	2002		2003		2004 <sup>(1)</sup>		2005		2006		2007		2008		2009	2010
	Nov	Mar	Nov	May	Nov	Mar <sup>(2)</sup>	Nov	Nov	May	Sep	May	Oct	Sep	3 <sup>er</sup> trim <sup>(3)</sup>		
	%															
<b>Zona I: Cutral Co-Plaza Huincul</b>																
<b>Total</b>	<b>21,2</b>	<b>13,9</b>	<b>13,6</b>	<b>18,2</b>	<b>16,5</b>	.	<b>14,1</b>	<b>11,9</b>	<b>9,0</b>	<b>9,1</b>	<b>10,8</b>	<b>9,0</b>	<b>14,2</b>	<b>11,4</b>		
Varones	14,5	9,7	8,5	12,3	11,6	.	8,1	8,4	5,9	7,0	6,8	5,9	8,9	7,8		
Mujeres	6,7	4,1	5,1	6,0	4,9	.	6,0	3,5	3,1	2,1	4,0	3,1	5,3	3,5		
<b>Zona II: Zapala</b>																
<b>Total</b>	<b>18,1</b>	<b>16,7</b>	<b>12,2</b>	<b>11,7</b>	<b>14,5</b>	.	<b>13,3</b>	<b>12,8</b>	<b>12,7</b>	<b>9,5</b>	<b>13,3</b>	<b>11,8</b>	<b>18,3</b>	<b>17,4</b>		
Varones	10,3	8,0	6,6	7,1	9,4	.	6,7	7,0	7,1	5,8	6,9	6,4	9,8	12,6		
Mujeres	7,8	8,7	5,6	4,6	5,1	.	6,6	5,9	5,6	3,7	6,3	5,4	8,5	4,7		
<b>Zona III: Sur</b>																
<b>Total</b>	<b>12,6</b>	<b>11,0</b>	<b>6,5</b>	<b>5,8</b>	<b>6,0</b>	<b>6,3</b>	<b>6,6</b>	<b>6,6</b>	<b>6,6</b>	<b>5,4</b>	<b>8,0</b>	<b>6,8</b>	<b>8,3</b>	<b>5,5</b>		
Varones	6,6	5,9	3,0	2,5	2,0	3,2	2,4	3,5	3,2	3,1	3,9	3,5	5,7	3,7		
Mujeres	6,0	5,1	3,5	3,2	3,9	3,2	4,2	3,1	3,4	2,4	4,1	3,4	2,6	1,8		
<b>Zona IV: Norte</b>																
<b>Total</b>	<b>16,2</b>	<b>13,8</b>	<b>9,0</b>	<b>13,3</b>	<b>9,1</b>	.	<b>8,5</b>	<b>6,9</b>	<b>8,7</b>	<b>8,3</b>	<b>9,0</b>	<b>9,6</b>	<b>9,9</b>	<b>10,3</b>		
Varones	8,7	7,6	5,4	8,0	4,2	.	3,8	3,5	4,9	4,0	4,4	4,3	5,3	6,5		
Mujeres	7,5	6,2	3,6	5,3	4,9	.	4,8	3,3	3,8	4,3	4,6	5,3	4,6	3,8		
<b>Zona V: Este</b>																
<b>Total</b>	<b>19,1</b>	<b>9,2</b>	<b>11,1</b>	<b>16,0</b>	<b>12,3</b>	<b>11,2</b>	<b>9,9</b>	<b>7,7</b>	<b>11,0</b>	<b>10,4</b>	<b>9,2</b>	<b>9,5</b>	<b>13,5</b>	<b>12,7</b>		
Varones	12,2	6,2	7,4	9,0	5,5	6,8	3,5	3,1	5,4	5,2	5,0	5,6	7,2	6,4		
Mujeres	6,9	3,0	3,8	7,1	6,8	4,4	6,4	4,6	5,6	5,2	4,2	3,9	6,3	6,4		
<b>Zona VI: Pehuénches</b>																
<b>Total</b>	<b>12,8</b>	<b>8,7</b>	<b>6,4</b>	<b>7,3</b>	<b>7,6</b>	.	<b>6,8</b>	<b>6,2</b>	<b>9,3</b>	<b>7,5</b>	<b>8,4</b>	<b>6,8</b>	<b>10,2</b>	<b>12,4</b>		
Varones	8,9	5,1	4,1	3,8	2,9	.	4,2	2,3	5,8	4,4	5,1	4,8	6,1	7,1		
Mujeres	3,8	3,6	2,3	3,4	4,7	.	2,6	3,9	3,5	3,1	3,3	2,0	4,0	5,3		

<sup>(1)</sup> A partir de Mayo de 2004, se adopta el formulario que utiliza INDEC para la EPH continua en todos los aglomerados que releva.

<sup>(2)</sup> Marzo de 2005 se relevaron únicamente las zonas III y V.

<sup>(3)</sup> A partir de 2010, la metodología de relevamiento deja de ser puntual y se aplica una modalidad continua durante los meses de julio-agosto-septiembre.

**Nota:** Zona I: Cutral Co - Plaza Huincul

Zona II: Zapala

Zona III: Sur: San Martín de los Andes, Junín de los Andes y Villa La Angostura

Zona IV: Norte: Andacollo, Chos Malal, El Huecú, Las Lajas, Loncopué y Aluminé

Zona V: Este: Centenario, Vista Alegre, San Patricio del Chañar y Añelo

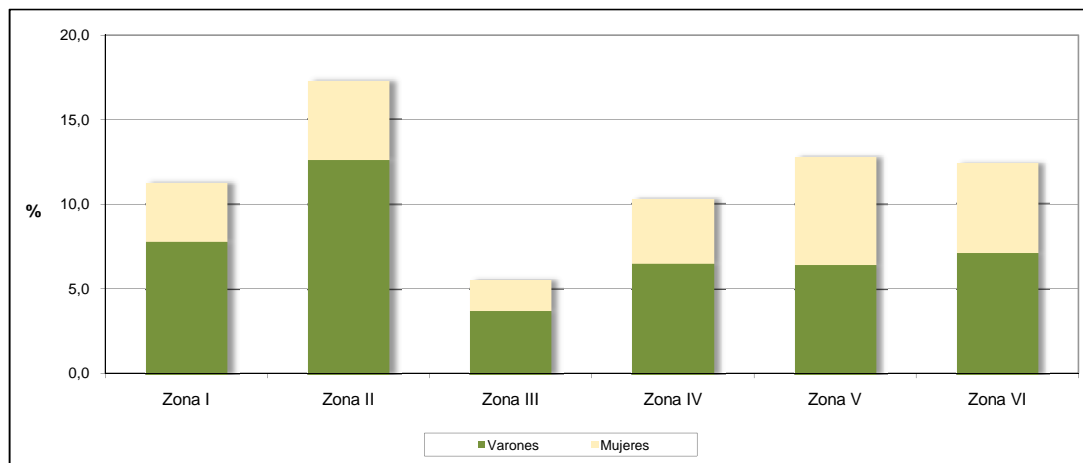
Zona VI: Rincón del los Sauces y Buta Ranquil

En algunas columnas la suma de los parciales no totalizan exactamente 100,0 por aproximación decimal.

Datos sujetos a revisión.

**Fuente:** Elaborado por la Dirección Provincial de Estadística y Censos de la Provincia del Neuquén, en base a datos de la Encuesta Provincial de Hogares.

**Gráfico 8**  
**Tasa de desocupación según zona y sexo**  
**Tercer Trimestre 2010**



<sup>(1)</sup> A partir de Mayo de 2004, se adopta el formulario que utiliza INDEC para la EPH continua en todos los aglomerados que releva.

<sup>(2)</sup> Marzo de 2005 se relevaron únicamente las zonas III y V.

<sup>(3)</sup> A partir de 2010, la metodología de relevamiento deja de ser puntual y se aplica una modalidad continua durante los meses de julio-agosto-septiembre.

**Nota:** Zona I: Cutral Co - Plaza Huincul

Zona II: Zapala

Zona III: Sur: San Martín de los Andes, Junín de los Andes y Villa La Angostura

Zona IV: Norte: Andacollo, Chos Malal, El Huecú, Las Lajas, Loncopué y Aluminé

Zona V: Este: Centenario, Vista Alegre, San Patricio del Chañar y Añelo

Zona VI: Rincón del los Sauces y Buta Ranquil

Datos sujetos a revisión.

**Fuente:** Elaborado por la Dirección Provincial de Estadística y Censos de la Provincia del Neuquén, en base a datos de la Encuesta Provincial de Hogares.

**Cuadro 16**  
**Tasa específica de desocupación por onda según zona y sexo**  
**Noviembre de 2002 / Tercer Trimestre 2010**

Zona y sexo	Año															
	2002		2003		2004 <sup>(1)</sup>		2005		2006		2007		2008		2009	2010
	Nov	Mar	Nov	May	Nov	Mar <sup>(2)</sup>	Nov	Nov	May	Sep	May	Oct	Sep	3 <sup>er</sup> trim <sup>(3)</sup>		
	%															
<b>Zona I: Cutral Co-Plaza Huincul</b>																
Varones	24,5	15,8	13,9	19,8	19,1	.	13,1	14,2	9,7	11,6	11,5	9,3	14,7	12,2		
Mujeres	16,4	10,8	13,0	15,8	12,5	.	15,8	8,6	7,9	5,4	9,8	8,4	13,6	9,8		
<b>Zona II: Zapala</b>																
Varones	17,4	13,4	11,4	11,5	15,7	.	11,8	11,5	11,9	9,8	11,4	10,9	17,5	21,2		
Mujeres	19,2	21,6	13,3	11,9	12,7	.	15,4	15,0	13,9	9,1	16,1	12,9	19,3	11,7		
<b>Zona III: Sur</b>																
Varones	11,0	10,2	5,3	4,4	3,5	5,6	4,1	6,3	5,8	5,5	6,8	5,9	10,2	6,5		
Mujeres	14,9	12,1	8,1	7,6	9,2	7,4	10,0	7,0	7,5	5,4	9,6	8,0	6,0	4,3		
<b>Zona IV: Norte</b>																
Varones	15,3	13,4	9,3	14,0	7,7	.	6,7	6,0	8,5	7,0	7,6	7,7	9,3	11,3		
Mujeres	17,3	14,3	8,5	12,4	10,9	.	10,9	8,0	8,9	9,9	10,9	12,0	10,8	9,0		
<b>Zona V: Este</b>																
Varones	19,3	9,6	11,6	15,2	9,2	10,8	6,0	5,1	8,9	8,4	8,3	8,7	11,3	10,3		
Mujeres	18,8	8,5	10,4	17,2	17,1	11,8	15,2	11,6	14,2	13,7	10,7	10,8	17,3	16,8		
<b>Zona VI: Pehuénches</b>																
Varones	12,8	7,3	6,1	5,7	4,3	.	6,0	3,4	8,2	6,5	7,6	7,1	9,1	10,4		
Mujeres	12,8	11,9	7,0	10,4	14,4	.	8,5	12,6	11,9	9,7	10,2	6,1	12,2	16,8		

<sup>(1)</sup> A partir de Mayo de 2004, se adopta el formulario que utiliza INDEC para la EPH continua en todos los aglomerados que releva

<sup>(2)</sup> Marzo de 2005 se relevaron únicamente las zonas III y V.

<sup>(3)</sup> A partir de 2010, la metodología de relevamiento deja de ser puntual y se aplica una modalidad continua durante los meses de julio-agosto-septiembre

**Nota:** Zona I: Cutral Co - Plaza Huincul

Zona II: Zapala

Zona III: Sur: San Martín de los Andes, Junín de los Andes y Villa La Angostura

Zona IV: Norte: Andacollo, Chos Malal, El Huecú, Las Lajas, Loncopué y Aluminé

Zona V: Este: Centenario, Vista Alegre, San Patricio del Chañar y Añelo

Zona VI: Rincón del los Sauces y Buta Ranquil

Datos sujetos a revisión.

**Fuente:** Elaborado por la Dirección Provincial de Estadística y Censos de la Provincia del Neuquén, en base a datos de la Encuesta Provincial de Hogares.

**Cuadro 17**  
**Tasa específica de desocupación por onda según zona y grupo de edad**  
**Noviembre de 2002 / Tercer Trimestre 2010**

Zona y grupo de edad	Año																
	2002		2003		2004 <sup>(1)</sup>		2005		2006		2007		2008		2009		2010
	Nov	Mar	Nov	May	Nov	Mar <sup>(2)</sup>	Nov	Nov	Nov	May	Sep	May	Oct	Sep	3 <sup>er</sup> trim <sup>(3)</sup>		
	%																
<b>Zona I: Cutral Co-Plaza Huincul</b>																	
Menos de 14 años	-	-	-	--	-	.	-	-	-	-	-	-	///	-	-	-	
14 a 19 años	46,0	27,5	43,7	45,2	35,7	.	16,7	44,4	19,2	25,0	20,6	15,8	41,9	25,9	20,1	25,9	
20 a 29 años	28,5	16,6	21,1	31,4	23,2	.	21,9	19,6	16,5	17,0	19,5	15,1	22,5	20,1	6,3	8,9	
30 a 49 años	12,9	10,6	8,6	11,3	10,2	.	7,8	6,3	4,9	4,8	6,8	6,0	8,0	6,3	8,9	8,9	
50 a 65 años	19,5	13,9	7,0	12,1	17,6	.	19,5	3,2	5,7	5,6	8,3	5,3	11,9	8,9	9,1	8,9	
66 años y más	42,9	32,1	-	11,9	17,9	.	-	10,0	8,3	-	-	-	9,1	-	-	-	
<b>Zona II: Zapala</b>																	
Menos de 14 años	-	-	-	-	-	.	-	-	-	-	-	///	-	-	-	-	
14 a 19 años	69,4	55,4	47,7	40,0	45,7	.	60,4	30,8	64,0	45,0	41,5	43,6	60,4	58,1	29,6	58,1	
20 a 29 años	24,7	24,2	20,6	21,1	25,8	.	22,1	23,6	21,0	15,3	25,3	16,2	31,8	29,6	9,9	9,9	
30 a 49 años	11,3	9,8	5,4	5,3	8,4	.	4,5	7,1	3,8	3,1	5,7	5,4	9,7	9,9	6,2	9,9	
50 a 65 años	10,4	10,9	7,9	8,5	8,7	.	5,4	10,4	10,3	8,6	6,4	10,4	9,4	6,2	9,4	6,2	
66 años y más	-	33,7	-	-	14,9	.	41,7	10,0	25,0	///	-	9,1	-	22,2	-	22,2	
<b>Zona III: Sur</b>																	
Menos de 14 años	-	-	-	--	///	.	-	-	///	-	-	-	-	-	-	-	
14 a 19 años	46,5	30,4	16,1	16,3	20,0	.	7,7	17,8	19,7	13,0	22,8	21,9	25,0	15,2	9,4	15,2	
20 a 29 años	16,8	18,2	9,6	6,8	7,3	.	12,8	8,6	7,6	9,5	7,7	10,1	8,1	9,4	2,7	9,4	
30 a 49 años	8,6	5,2	3,9	4,1	3,3	.	2,8	3,8	4,4	4,7	3,7	4,6	3,7	2,7	5,4	2,7	
50 a 65 años	7,3	10,0	6,3	4,2	6,2	.	7,3	6,8	5,4	2,8	3,6	7,5	6,8	5,4	6,7	5,4	
66 años y más	11,1	17,6	8,3	11,1	17,0	.	-	8,3	14,3	4,5	9,5	6,7	4,3	6,7	12,5	12,5	
<b>Zona IV: Norte</b>																	
Menos de 14 años	-	-	16,7	--	-	.	///	///	-	-	-	-	-	-	-	-	
14 a 19 años	51,4	44,4	24,0	40,2	20,2	.	21,5	17,5	33,9	22,6	19,1	39,6	41,1	27,5	19,2	27,5	
20 a 29 años	24,1	20,3	17,2	23,2	14,4	.	12,6	10,2	12,7	12,6	16,6	14,0	16,7	19,2	4,6	19,2	
30 a 49 años	9,3	7,9	3,4	4,8	5,4	.	4,6	4,5	5,1	5,3	5,8	5,2	5,5	4,6	7,2	4,6	
50 a 65 años	7,5	4,4	7,1	6,4	6,4	.	5,8	3,9	3,6	5,0	4,8	6,3	1,9	7,2	8,3	7,2	
66 años y más	6,9	11,1	-	9,3	5,8	.	-	8,3	-	13,3	-	-	-	8,3	-	8,3	
<b>Zona V: Centenario</b>																	
Menos de 14 años	-	-	-	-	-	.	-	-	-	-	///	-	-	-	-	-	
14 a 19 años	50,0	17,0	30,0	44,8	31,1	.	30,0	29,0	24,0	24,6	21,4	30,6	21,7	26,3	19,2	26,3	
20 a 29 años	23,8	14,9	17,4	23,7	15,4	.	22,5	12,3	14,2	16,7	15,9	12,0	13,9	19,2	10,2	19,2	
30 a 49 años	13,6	5,8	6,9	10,3	9,3	.	6,4	7,2	3,7	6,0	7,2	5,6	8,0	10,2	6,7	10,2	
50 a 65 años	16,8	5,7	7,4	9,5	7,4	.	1,7	7,6	1,2	10,8	8,5	4,6	3,4	6,7	10,0	6,7	
66 años y más	36,4	18,8	5,6	12,5	10,5	.	-	-	4,0	-	-	13,0	-	10,0	-	10,0	
<b>Zona VI: Pehuénches</b>																	
Menos de 14 años	-	-	-	-	-	.	-	-	-	///	-	-	-	-	-	-	
14 a 19 años	33,1	20,2	27,1	23,3	19,4	.	15,2	14,1	30,9	22,0	20,0	40,0	31,3	43,5	21,3	43,5	
20 a 29 años	15,8	10,4	7,1	9,5	8,1	.	7,9	8,9	12,9	12,1	13,3	8,9	12,0	21,3	5,4	21,3	
30 a 49 años	8,0	6,9	4,5	4,9	5,6	.	4,6	4,7	5,0	4,7	5,2	3,4	7,4	5,4	8,6	5,4	
50 a 65 años	14,0	6,0	3,0	2,9	5,0	.	6,8	2,3	7,0	3,1	5,5	4,4	8,5	8,6	20,0	8,6	
66 años y más	13,7	10,3	-	-	27,8	.	25,0	-	5,3	-	-	11,1	23,1	20,0	-	20,0	

<sup>(1)</sup> A partir de Mayo de 2004, se adopta el formulario que utiliza INDEC para la EPH continua en todos los aglomerados que releva.

<sup>(2)</sup> Marzo de 2005 se relevaron únicamente las zonas III y V.

<sup>(3)</sup> A partir de 2010, la metodología de relevamiento deja de ser puntual y se aplica una modalidad continua durante los meses de julio-agosto-septiembre

**Nota:** **Zona I:** Cutral Co - Plaza Huincul

**Zona II:** Zapala

**Zona III:** Sur: San Martín de los Andes, Junín de los Andes y Villa La Angostura

**Zona IV:** Norte: Andacollo, Chos Malal, El Huecú, Las Lajas, Loncopué y Aluminé

**Zona V:** Este: Centenario, Vista Alegre, San Patricio del Chañar y Añelo

**Zona VI:** Rincón del los Sauces y Buta Ranquil

Datos sujetos a revisión.

**Fuente:** Elaborado por la Dirección Provincial de Estadística y Censos de la Provincia del Neuquén, en base a datos de la Encuesta Provincial de Hogares.

**Cuadro 18**  
**Desocupados por onda según zona y nivel de instrucción**  
**Noviembre de 2002 / Tercer trimestre de 2010**

Zona y nivel de instrucción	Año						
	2002	2003		2004 <sup>(1)</sup>		2005	
	Nov	Mar	Nov	May	Nov	Mar <sup>(2)</sup>	Nov
	%						
<b>Zona I: Cutral Co-Plaza Huincul</b>							
<b>Total</b>	<b>100,0</b>	<b>100,0</b>	<b>100,0</b>	<b>100,0</b>	<b>100,0</b>	.	<b>100,0</b>
Sin instrucción	-	1,6	1,5	1,1 <sup>(3)</sup>	1,4 <sup>(3)</sup>	.	- <sup>(3)</sup>
Primario incompleto	14,8	9,8	15,6	17,6	13,6	.	10,6
Primario completo	16,6	26,6	12,4	13,0	20,6	.	25,8
Secundario incompleto	37,4	28,1	47,1	39,1	46,0	.	36,4
Secundario completo	19,3	23,7	12,6	20,1	17,0	.	22,7
Terciario y/o Universitario incompleto	5,2	5,1	4,6	6,8	1,5	.	3,0
Terciario o Universitario completo	6,7	5,1	6,3	2,3	-	.	1,5
Ignorado	-	-	-	-	-	.	-
<b>Zona II: Zapala</b>							
<b>Total</b>	<b>100,0</b>	<b>100,0</b>	<b>100,0</b>	<b>100,0</b>	<b>100,0</b>	.	<b>100,0</b>
Sin instrucción	-	-	-	4,3 <sup>(3)</sup>	1,5 <sup>(3)</sup>	.	1,9 <sup>(3)</sup>
Primario incompleto	13,7	18,1	18,0	11,0	17,7	.	9,7
Primario completo	22,7	20,1	25,7	23,9	25,7	.	20,4
Secundario incompleto	30,3	26,5	21,8	30,1	18,9	.	37,9
Secundario completo	23,0	14,7	32,1	17,5	26,2	.	15,5
Terciario y/o Universitario incompleto	6,3	14,8	-	8,9	10,0	.	10,7
Terciario o Universitario completo	4,0	5,8	1,9	4,3	-	.	3,9
Ignorado	-	-	-	-	-	.	-
<b>Zona III: Sur</b>							
<b>Total</b>	<b>100,0</b>	<b>100,0</b>	<b>100,0</b>	<b>100,0</b>	<b>100,0</b>	<b>100,0</b>	<b>100,0</b>
Sin instrucción	0,7	1,6	2,4	5,2 <sup>(3)</sup>	1,2 <sup>(3)</sup>	4,6 <sup>(3)</sup>	- <sup>(3)</sup>
Primario incompleto	16,4	23,4	8,9	9,8	16,1	9,1	13,3
Primario completo	17,9	17,0	16,8	20,7	16,1	4,6	17,3
Secundario incompleto	36,7	29,4	33,4	33,3	31,1	40,9	28,0
Secundario completo	16,8	15,5	25,3	13,8	17,8	36,4	20,0
Terciario y/o Universitario incompleto	6,3	9,3	8,0	9,5	12,8	4,6	13,3
Terciario o Universitario completo	5,2	3,8	5,1	7,7	4,9	-	8,0
Ignorado	-	-	-	-	-	-	-
<b>Zona IV: Norte</b>							
<b>Total</b>	<b>100,0</b>	<b>100,0</b>	<b>100,0</b>	<b>100,0</b>	<b>100,0</b>	.	<b>100,0</b>
Sin instrucción	2,3	4,8	1,1	2,1 <sup>(3)</sup>	2,5 <sup>(3)</sup>	.	2,5 <sup>(3)</sup>
Primario incompleto	19,8	15,9	18,9	19,7	14,9	.	13,9
Primario completo	32,4	22,1	34,3	25,4	30,0	.	19,0
Secundario incompleto	27,6	31,7	29,6	30,8	33,9	.	34,2
Secundario completo	11,3	17,9	9,6	16,2	12,5	.	15,2
Terciario y/o Universitario incompleto	3,7	6,2	3,2	6,0	5,0	.	12,7
Terciario o Universitario completo	2,8	1,4	3,3	-	1,2	.	2,5
Ignorado	-	-	-	-	-	.	-
<b>Zona V: Centenario</b>							
<b>Total</b>	<b>100,0</b>	<b>100,0</b>	<b>100,0</b>	<b>100,0</b>	<b>100,0</b>	<b>100,0</b>	<b>100,0</b>
Sin instrucción	2,0	-	0,9	1,2 <sup>(3)</sup>	2,5 <sup>(3)</sup>	- <sup>(3)</sup>	3,5 <sup>(3)</sup>
Primario incompleto	19,8	15,3	14,7	13,3	8,3	3,6	11,8
Primario completo	22,7	20,0	21,1	23,5	17,5	25,0	17,7
Secundario incompleto	28,7	28,2	28,4	36,1	34,2	39,3	31,8
Secundario completo	19,8	23,5	22,0	13,9	25,8	17,9	24,7
Terciario y/o Universitario incompleto	5,3	10,6	10,1	8,4	9,2	10,7	9,4
Terciario o Universitario completo	1,2	2,4	2,8	3,6	2,5	3,6	1,2
Ignorado	0,4	-	-	-	-	-	-
<b>Zona VI: Pehuénches</b>							
<b>Total</b>	<b>100,0</b>	<b>100,0</b>	<b>100,0</b>	<b>100,0</b>	<b>100,0</b>	.	<b>100,0</b>
Sin instrucción	4,9	-	1,9	1,5 <sup>(3)</sup>	5,0 <sup>(3)</sup>	.	7,6 <sup>(3)</sup>
Primario incompleto	21,9	27,2	13,0	11,6	11,5	.	20,8
Primario completo	31,1	32,7	35,2	25,0	24,3	.	20,8
Secundario incompleto	21,4	25,2	29,6	35,7	35,4	.	28,3
Secundario completo	15,2	13,2	16,7	17,4	15,8	.	17,0
Terciario y/o Universitario incompleto	2,7	1,8	3,7	4,3	8,0	.	1,9
Terciario o Universitario completo	2,8	-	-	4,5	-	.	3,8
Ignorado	-	-	-	-	-	.	-

Continúa...

## 18. Continuación

Zona y nivel de instrucción							
	2006	2007		2008		2009	2010
	Nov	May	Sep	May	Oct	Sep	3er trim <sup>(3)</sup>
	%						
<b>Zona I: Cutral Co-Plaza Huincul</b>							
<b>Total</b>	<b>100,0</b>	<b>100,0</b>	<b>100,0</b>	<b>100,0</b>	<b>100,0</b>	<b>100,0</b>	<b>100,0</b>
Sin instrucción <sup>(4)</sup>	2,2	-	3,3	5,9	-	2,3	-
Primario incompleto	13,0	14,1	11,7	20,6	15,5	4,7	7,4
Primario completo	16,3	21,9	26,7	20,6	25,9	26,7	32,4
Secundario incompleto	47,8	29,7	35,0	25,0	31,0	34,9	29,4
Secundario completo	14,1	15,6	18,3	13,2	13,8	22,1	20,6
Terciario y/o Universitario incompleto	6,5	14,1	5,0	11,8	10,3	5,8	4,4
Terciario o Universitario completo	-	4,7	-	2,9	3,4	2,3	4,4
Ignorado	-	-	-	-	-	1,2	1,5
<b>Zona II: Zapala</b>							
<b>Total</b>	<b>100,0</b>	<b>100,0</b>	<b>100,0</b>	<b>100,0</b>	<b>100,0</b>	<b>100,0</b>	<b>100,0</b>
Sin instrucción <sup>(4)</sup>	2,5	-	3,9	1,1	3,8	1,4	-
Primario incompleto	7,4	9,1	11,8	8,0	10,1	6,4	8,8
Primario completo	32,1	22,7	13,7	27,3	25,3	23,6	23,2
Secundario incompleto	30,9	37,9	35,3	22,7	25,3	35,0	31,2
Secundario completo	16,1	21,2	27,5	30,7	27,8	22,2	26,4
Terciario y/o Universitario incompleto	6,2	4,5	2,0	6,8	5,1	8,6	5,6
Terciario o Universitario completo	3,7	4,5	5,9	3,4	2,5	1,4	3,2
Ignorado	1,2	-	-	-	-	1,4	1,6
<b>Zona III: Sur</b>							
<b>Total</b>	<b>100,0</b>	<b>100,0</b>	<b>100,0</b>	<b>100,0</b>	<b>100,0</b>	<b>100,0</b>	<b>100,0</b>
Sin instrucción <sup>(4)</sup>	1,1	1,2	3,9	1,0	3,4	-	1,4
Primario incompleto	8,9	9,4	6,6	9,0	10,1	10,9	13
Primario completo	24,4	17,6	19,7	26,0	16,9	21,8	15,9
Secundario incompleto	35,6	36,5	43,4	31,0	40,4	42,6	37,7
Secundario completo	24,4	18,8	17,1	22,0	16,9	14,8	20,3
Terciario y/o Universitario incompleto	2,2	8,2	5,3	5,0	7,9	5,9	5,8
Terciario o Universitario completo	3,3	8,2	3,9	6,0	4,5	4,0	5,8
Ignorado	-	-	-	-	-	-	-
<b>Zona IV: Norte</b>							
<b>Total</b>	<b>100,0</b>	<b>100,0</b>	<b>100,0</b>	<b>100,0</b>	<b>100,0</b>	<b>100,0</b>	<b>100,0</b>
Sin instrucción <sup>(4)</sup>	4,1	1,1	1,1	4,3	-	-	1
Primario incompleto	13,5	8,9	17,0	7,4	12,4	11,7	13,7
Primario completo	28,4	25,6	25,0	24,5	16,9	24,3	18,6
Secundario incompleto	27,0	38,9	34,1	25,5	33,7	34,0	36,3
Secundario completo	20,3	12,2	9,1	23,4	27,0	17,5	19,6
Terciario y/o Universitario incompleto	6,8	10,0	10,2	10,6	9,0	5,8	7,8
Terciario o Universitario completo	-	3,3	3,4	4,3	1,1	6,8	2,9
Ignorado	-	-	-	-	-	-	-
<b>Zona V: Centenario</b>							
<b>Total</b>	<b>100,0</b>	<b>100,0</b>	<b>100,0</b>	<b>100,0</b>	<b>100,0</b>	<b>100,0</b>	<b>100,0</b>
Sin instrucción <sup>(4)</sup>	1,5	1,3	-	1,4	1,3	-	2,1
Primario incompleto	6,0	18,7	16,7	13,5	9,0	8,1	11,5
Primario completo	22,4	18,7	21,8	23,0	34,6	19,8	21,9
Secundario incompleto	41,8	37,3	30,8	36,5	32,1	49,5	33,3
Secundario completo	16,4	17,3	16,7	20,3	16,7	16,2	19,8
Terciario y/o Universitario incompleto	10,5	5,3	9,0	2,7	5,1	3,6	7,3
Terciario o Universitario completo	1,5	1,3	5,1	2,7	1,3	1,8	4,2
Ignorado	-	-	-	-	-	0,9	-
<b>Zona VI: Pehuenches</b>							
<b>Total</b>	<b>100,0</b>	<b>100,0</b>	<b>100,0</b>	<b>100,0</b>	<b>100,0</b>	<b>100,0</b>	<b>100,0</b>
Sin instrucción <sup>(4)</sup>	2,9	6,3	1,5	2,5	5,1	2,7	-
Primario incompleto	8,6	6,3	10,3	12,7	11,9	20,5	12
Primario completo	22,9	29,5	13,2	26,6	23,7	30,1	26,9
Secundario incompleto	37,1	36,8	42,6	35,4	39,0	23,3	39,8
Secundario completo	14,3	17,9	20,6	16,5	15,3	19,2	14,8
Terciario y/o Universitario incompleto	8,6	1,1	10,3	1,3	-	2,7	3,7
Terciario o Universitario completo	5,7	2,1	1,5	5,1	5,1	1,4	1,9
Ignorado	-	-	-	-	-	-	0,9

<sup>(1)</sup> A partir de Mayo de 2004, se adopta el formulario que utiliza INDEC para la EPH continua en todos los aglomerados que releva.

<sup>(2)</sup> Marzo de 2005 se relevaron únicamente las zonas III y V

<sup>(3)</sup> A partir de 2010, la metodología de relevamiento deja de ser puntual y se aplica una modalidad continua durante los meses de julio-agosto-septiembre.

<sup>(4)</sup> Incluye Educación Especial y Jardín/Preescolar.

**Nota:** **Zona I:** Cutral Co - Plaza Huincul

**Zona II:** Zapala

**Zona III:** Sur: San Martín de los Andes, Junín de los Andes y Villa La Angostura

**Zona IV:** Norte: Andacollo, Chos Malal, El Huecú, Las Lajas, Loncopué y Alumín

**Zona V:** Este: Centenario, Vista Alegre, San Patricio del Chañar y Añelo

**Zona VI:** Rincón del los Sauces y Buta Ranquil

Datos sujetos a revisión.

**Fuente:** Elaborado por la Dirección Provincial de Estadística y Censos de la Provincia del Neuquén, en base a datos de la Encuesta Provincial de Hogares

**Cuadro 19**  
**Desocupados por onda según zona y condición de actividad anterior**  
**Noviembre de 2002 / Tercer Trimestre 2010**

Zona y condición de actividad anterior	Año															
	2002		2003		2004 <sup>(1)</sup>		2005		2006		2007		2008		2009	2010
	Nov	Mar	Nov	May	Nov	Mar <sup>(2)</sup>	Nov	Nov	Nov	May	Sep	May	Oct	Sep	3er trim <sup>(3)</sup>	
	%															
<b>Zona I: Cutral Co-Plaza Huincul</b>																
<b>Total</b>	100,0	100,0	100,0	100,0	100,0	.	100,0	100,0	100,0	100,0	100,0	100,0	100,0	100,0	100,0	
Con ocupación anterior	78,9	81,5	71,9	84,8	91,6	.	90,9	76,1	85,9	71,7	91,2	77,6	76,7	77,9		
Sin ocupación anterior	21,1	18,5	28,1	15,2	8,4	.	9,1	23,9	14,1	28,3	8,8	22,4	23,3	22,1		
<b>Zona II: Zapala</b>																
<b>Total</b>	100,0	100,0	100,0	100,0	100,0	.	100,0	100,0	100,0	100,0	100,0	100,0	100,0	100,0	100,0	
Con ocupación anterior	73,3	59,6	62,1	82,5	82,8	.	77,7	85,2	69,7	80,4	75,0	72,2	64,3	65,6		
Sin ocupación anterior	26,7	40,4	37,9	17,5	17,2	.	22,3	14,8	30,3	19,6	25,0	27,8	35,7	34,4		
<b>Zona III: Sur</b>																
<b>Total</b>	100,0	100,0	100,0	100,0	100,0	100,0	100,0	100,0	100,0	100,0	100,0	100,0	100,0	100,0	100,0	
Con ocupación anterior	79,1	82,1	78,9	92,7	87,3	72,7	92,0	90,0	94,1	92,1	90,0	92,1	91,1	94,2		
Sin ocupación anterior	20,9	17,9	21,1	7,3	12,7	27,3	8,0	10,0	5,9	7,9	10,0	7,9	8,9	5,8		
<b>Zona IV: Norte</b>																
<b>Total</b>	100,0	100,0	100,0	100,0	100,0	.	100,0	100,0	100,0	100,0	100,0	100,0	100,0	100,0	100,0	
Con ocupación anterior	58,1	69,0	70,6	85,5	91,2	.	93,7	87,8	84,4	84,1	92,6	83,1	71,8	90,2		
Sin ocupación anterior	41,9	31,0	29,4	14,5	8,8	.	6,3	12,2	15,6	15,9	7,4	16,9	28,2	9,8		
<b>Zona V: Este</b>																
<b>Total</b>	100,0	100,0	100,0	100,0	100,0	100,0	100,0	100,0	100,0	100,0	100,0	100,0	100,0	100,0	100,0	
Con ocupación anterior	75,7	81,2	88,1	91,0	89,2	92,9	85,8	74,6	80,0	87,2	91,9	87,2	90,1	85,4		
Sin ocupación anterior	24,3	18,8	11,9	9,0	10,8	7,1	14,1	25,4	20,0	12,8	8,1	12,8	9,9	14,6		
<b>Zona VI: Pehuénches</b>																
<b>Total</b>	100,0	100,0	100,0	100,0	100,0	.	100,0	100,0	100,0	100,0	100,0	100,0	100,0	100,0	100,0	
Con ocupación anterior	77,5	76,2	88,9	89,7	90,2	.	86,9	91,4	82,1	79,4	77,2	72,9	86,3	70,4		
Sin ocupación anterior	22,5	23,8	11,1	10,3	9,8	.	13,2	8,6	17,9	20,6	22,8	27,1	13,7	29,6		

<sup>(1)</sup> A partir de Mayo de 2004, se adopta el formulario que utiliza INDEC para la EPH continua en todos los aglomerados que releva.

<sup>(2)</sup> Marzo de 2005 se relevaron únicamente las zonas III y V.

<sup>(3)</sup> A partir del 2010, la metodología de relevamiento deja de ser puntual y se aplica una modalidad continua durante los meses de: julio-agosto-septiembre.

**Nota:** Zona I: Cutral Co - Plaza Huincul

Zona II: Zapala

Zona III: Sur: San Martín de los Andes, Junín de los Andes y Villa La Angostura

Zona IV: Norte: Andacollo, Chos Malal, El Huecú, Las Lajas, Loncopué y Aluminé

Zona V: Este: Centenario, Vista Alegre, San Patricio del Chañar y Ñeño

Zona VI: Rincón del los Sauces y Buta Ranquil

Datos sujetos a revisión.

**Fuente:** Elaborado por la Dirección Provincial de Estadística y Censos de la Provincia del Neuquén, en base a datos de la Encuesta Provincial de Hogares.

# **OTROS INDICADORES**

**Cuadro 20**  
**Tasa específica de actividad por onda según zona y sexo**  
**Noviembre de 2002 / Tercer Trimestre 2010**

Zona y sexo	Año													
	2002	2003		2004 <sup>(1)</sup>		2005		2006	2007		2008		2009	2010
	Nov	Mar	Nov	May	Nov	Mar <sup>(2)</sup>	Nov	Nov	May	Sep	May	Oct	Sep	3er trim <sup>(3)</sup>
	%													
<b>Zona I: Cutral Co-Plaza Huincul</b>														
Varones	42,8	44,1	47,3	48,5	48,7	.	49,9	52,4	51,3	50,8	48,6	49,2	47,5	48,2
Mujeres	29,2	28,3	31,3	29,7	28,8	.	29,5	31,1	30,2	30,1	30,5	28,3	30,9	26,0
<b>Zona II: Zapala</b>														
Varones	48,2	43,6	43,2	46,3	47,2	.	45,9	45,1	43,6	44,2	49,7	45,1	46,8	47,1
Mujeres	31,6	29,8	30,9	29,8	28,3	.	30,5	26,9	26,6	27,5	29,0	30,8	33,9	30,5
<b>Zona III: Sur</b>														
Varones	51,6	52,7	52,4	54,1	52,7	55,3	54,5	53,1	52,6	53,3	55,8	57,2	55,0	54,7
Mujeres	35,8	38,1	38,7	38,8	39,4	40,4	39,0	39,3	41,9	40,2	41,1	40,9	41,1	39,7
<b>Zona IV: Norte</b>														
Varones	46,6	48,5	47,8	50,1	47,8	.	52,1	49,3	50,0	49,3	52,2	49,9	50,3	50,2
Mujeres	34,8	36,5	35,9	36,8	36,2	.	37,4	34,7	34,4	35,0	35,5	35,9	35,5	35,1
<b>Zona V: Este</b>														
Varones	47,8	48,1	49,6	48,3	50,5	54,9	52,2	53,7	50,2	51,8	52,6	55,2	56,2	52,2
Mujeres	25,7	24,7	26,0	31,1	31,1	29,2	34,4	32,4	32,1	32,5	35,6	33,0	35,0	33,4
<b>Zona VI: Pehuénches</b>														
Varones	54,7	55,2	56,0	57,0	57,4	.	58,5	56,9	56,3	53,9	56,9	55,6	54,8	55,9
Mujeres	25,1	25,7	27,8	30,2	29,7	.	28,2	30,0	26,4	27,8	27,7	25,9	28,1	27,9

<sup>(1)</sup> A partir de Mayo de 2004, se adopta el formulario que utiliza INDEC para la EPH continua en todos los aglomerados que releva.

<sup>(2)</sup> Marzo de 2005 se relevaron únicamente las zonas III y V.

<sup>(3)</sup> A partir del 2010, la metodología de relevamiento deja de ser puntual y se aplica una modalidad continua durante los meses de: julio-agosto-septiembre.

**Nota:** Zona I: Cutral Co - Plaza Huincul

Zona II: Zapala

Zona III: Sur: San Martín de los Andes, Junín de los Andes y Villa La Angostura

Zona IV: Norte: Andacollo, Chos Malal, El Huecú, Las Lajas, Loncopué y Aluminé

Zona V: Este: Centenario, Vista Alegre, San Patricio del Chañar y Añelo

Zona VI: Rincón del los Sauces y Buta Ranquil

Datos sujetos a revisión.

**Fuente:** Elaborado por la Dirección Provincial de Estadística y Censos de la Provincia del Neuquén, en base a datos de la Encuesta Provincial de Hogares.

**Cuadro 21**  
**Tasa específica de actividad de la población de 10 años y más por onda según zona y posición en el hogar**  
**Noviembre de 2002 / Tercer Trimestre 2010**

Zona y posición en el hogar	Año															
	2002		2003		2004 <sup>(1)</sup>		2005		2006		2007		2008		2009	2010
	Nov	Mar	Nov	May	Nov	Mar <sup>(2)</sup>	Nov	Nov	May	Sep	May	Oct	Sep	3er trim <sup>(3)</sup>		
%																
<b>Zona I: Cutral Co-Plaza Huincul</b>																
Jefes/ Jefas	68,1	65,1	67,9	73,6	68,9	.	65,1	72,7	72,6	71,8	72,6	68,7	68,7	67,5		
No Jefes / Jefas	23,9	24,5	27,5	33,8	34,5	.	38,9	38,2	36,4	35,9	34,3	35,2	27,5	24,7		
<b>Zona II: Zapala</b>																
Jefes/ Jefas	70,9	71,1	71,2	70,4	72,1	.	72,9	68,1	67,4	70,2	68,7	69,4	70,4	68,3		
No Jefes / Jefas	26,0	23,4	23,5	31,8	30,4	.	33,5	33,8	30,1	27,8	33,9	32,5	28,4	27,1		
<b>Zona III: Sur</b>																
Jefes/ Jefas	82,3	83,4	83,0	82,3	83,3	87,6	81,7	82,1	82,2	83,4	82,1	80,8	80,7	79,1		
No Jefes / Jefas	29,4	31,0	30,9	44,9	44,2	43,6	46,6	42,6	44,6	43,9	46,5	47,5	34,0	32,7		
<b>Zona IV: Norte</b>																
Jefes/ Jefas	79,7	80,0	79,5	79,6	75,1	.	78,4	75,9	76,2	75,2	76,9	75,6	75,2	71,0		
No Jefes / Jefas	27,4	29,0	28,1	42,3	41,2	.	43,3	40,0	40,1	39,5	41,0	39,4	29,8	31,2		
<b>Zona V: Centenario</b>																
Jefes/ Jefas	77,7	77,2	76,9	77,5	76,6	79,1	80,5	79,1	76,3	78,1	78,8	77,4	80,3	74,3		
No Jefes / Jefas	21,3	20,5	22,8	36,4	38,2	35,1	39,0	39,0	37,0	37,7	40,0	41,7	32,3	30,3		
<b>Zona VI: Pehuénches</b>																
Jefes/ Jefas	90,9	91,1	91,0	92,1	90,9	.	91,0	91,8	92,3	89,5	91,4	88,5	86,0	87,7		
No Jefes / Jefas	20,8	22,3	23,8	39,4	41,1	.	39,4	38,5	34,7	34,2	33,8	32,6	22,9	24,1		

<sup>(1)</sup> A partir de Mayo de 2004, se adopta el formulario que utiliza INDEC para la EPH continua en todos los aglomerados que releva.

<sup>(2)</sup> Marzo de 2005 se relevaron únicamente las zonas III y V.

<sup>(3)</sup> A partir del 2010, la metodología de relevamiento deja de ser puntual y se aplica una modalidad continua durante los meses de: julio-agosto-septiembre.

**Nota:** **Zona I:** Cutral Co - Plaza Huincul

**Zona II:** Zapala

**Zona III:** Sur: San Martín de los Andes, Junín de los Andes y Villa La Angostura

**Zona IV:** Norte: Andacollo, Chos Malal, El Huecú, Las Lajas, Loncopué y Aluminé

**Zona V:** Este: Centenario, Vista Alegre, San Patricio del Chañar y Añelo

**Zona VI:** Rincón del los Sauces y Buta Ranquil

Datos sujetos a revisión.

**Fuente:** Elaborado por la Dirección Provincial de Estadística y Censos de la Provincia del Neuquén, en base a datos de la Encuesta Provincial de Hogares.

**Cuadro 21.1**

**Tasa específica de actividad de varones de 10 años y más por onda según zona y posición en el hogar**  
**Noviembre de 2002 / Tercer Trimestre 2010**

Zona y posición en el hogar	Año														
	2002		2003		2004 <sup>(1)</sup>		2005		2006	2007		2008		2009	2010
	Nov	Mar	Nov	May	Nov	Mar <sup>(2)</sup>	Nov	Nov	Nov	May	Sep	May	Oct	Sep	3er trim <sup>(3)</sup>
	%														
<b>Zona I: Cutral Co-Plaza Huincul</b>															
Jefes	74,2	74,3	75,9	79,2	80,9	.	78,8	80,3	80,6	79,6	78,7	76,7	75,8	75,3	
No Jefes	23,1	23,1	27,2	39,3	40,2	.	46,0	47,0	46,1	44,3	42,4	46,2	29,8	31,5	
<b>Zona II: Zapala</b>															
Jefes	81,5	78,4	78,1	77,3	80,7	.	80,0	76,9	74,6	76,4	78,1	76,6	75,2	73,7	
No Jefes	25,9	22,8	21,2	36,4	37,6	.	37,7	41,6	35,5	33,0	42,9	35,7	29,1	29,7	
<b>Zona III: Sur</b>															
Jefes	88,3	89,1	88,3	87,6	89,2	92,6	88,4	88,1	87,4	89,0	85,8	86,2	87,1	87,5	
No Jefes	26,2	28,6	27,5	46,2	43,8	39,8	49,1	41,6	40,6	41,7	48,4	50,6	32,5	31,0	
<b>Zona IV: Norte</b>															
Jefes	88,3	86,7	88,3	87,4	82,1	.	85,8	82,2	84,5	84,0	86,2	86,2	84,9	82,5	
No Jefes	23,9	26,3	25,5	44,1	43,9	.	47,2	43,0	44,6	41,9	44,6	41,0	30,8	33,7	
<b>Zona V: Centenario</b>															
Jefes	85,5	85,3	84,9	84,0	85,1	90,6	88,9	84,4	82,9	83,2	85,3	84,3	86,5	81,2	
No Jefes	22,8	22,4	26,4	39,7	42,7	40,6	41,8	46,6	44,3	46,0	44,3	51,6	35,4	38,0	
<b>Zona VI: Pehuénches</b>															
Jefes	94,5	95,5	94,4	95,3	96,0	.	95,9	96,8	95,6	94,0	95,6	92,6	91,5	91,7	
No Jefes	22,6	25,5	26,4	48,7	54,2	.	51,6	46,4	43,7	40,8	40,7	42,1	24,4	27,9	

<sup>(1)</sup> A partir de Mayo de 2004, se adopta el formulario que utiliza INDEC para la EPH continua en todos los aglomerados que releva.

<sup>(2)</sup> Marzo de 2005 se relevaron únicamente las zonas III y V.

<sup>(3)</sup> A partir del 2010, la metodología de relevamiento deja de ser puntual y se aplica una modalidad continua durante los meses de: julio-agosto-septiembre.

**Nota:** Zona I: Cutral Co - Plaza Huincul

Zona II: Zapala

Zona III: Sur: San Martín de los Andes, Junín de los Andes y Villa La Angostura

Zona IV: Norte: Andacollo, Chos Malal, El Huecú, Las Lajas, Loncopué y Aluminé

Zona V: Este: Centenario, Vista Alegre, San Patricio del Chañar y Añelo

Zona VI: Rincón del los Sauces y Buta Ranquil

Datos sujetos a revisión.

**Fuente:** Elaborado por la Dirección Provincial de Estadística y Censos de la Provincia del Neuquén, en base a datos de la Encuesta Provincial de Hogares.

**Cuadro 21.2**  
**Tasa específica de actividad de mujeres de 10 años y más por onda según zona y posición en el hogar**  
**Noviembre de 2002 / Tercer Trimestre 2010**

Zona y posición en el hogar	Año														
	2002		2003		2004 <sup>(1)</sup>		2005		2006	2007		2008		2009	2010
	Nov	Mar	Nov	May	Nov	Mar <sup>(2)</sup>	Nov	Nov	Nov	May	Sep	May	Oct	Sep	3er trim <sup>(3)</sup>
	%														
<b>Zona I: Cutral Co-Plaza Huincul</b>															
Jefas	53,7	41,9	48,1	60,2	47,1	.	41,5	55,2	55,9	55,7	59,7	52,2	53,6	52,5	
No Jefas	24,5	25,6	27,8	30,1	31,0	.	34,0	33,8	31,2	31,1	29,9	28,3	25,8	19,7	
<b>Zona II: Zapala</b>															
Jefas	61,1	55,9	56,5	56,4	56,1	.	59,3	50,3	54,2	59,1	52,7	55,2	60,9	56,2	
No Jefas	25,9	23,9	25,3	28,6	26,4	.	31,1	28,9	26,6	24,9	28,3	30,4	28,0	25,3	
<b>Zona III: Sur</b>															
Jefas	63,3	68,4	69,2	68,5	67,3	70,2	65,7	67,5	69,1	70,1	72,2	68,2	67,3	62,5	
No Jefas	31,6	32,7	33,2	44,1	44,4	45,3	45,1	43,1	46,9	45,2	45,3	45,6	35,0	33,9	
<b>Zona IV: Norte</b>															
Jefas	60,9	65,0	61,2	63,1	62,3	.	63,5	61,9	59,4	59,1	57,8	57,9	59,6	55,1	
No Jefas	30,0	30,9	30,3	41,1	39,5	.	40,9	38,0	37,2	38,0	38,8	38,4	29,0	29,2	
<b>Zona V: Centenario</b>															
Jefas	57,4	56,2	57,4	60,7	56,2	46,7	61,5	64,1	59,5	63,3	61,4	58,3	62,6	58,0	
No Jefas	20,4	19,4	20,4	34,6	35,6	32,4	37,4	34,9	32,9	33,1	37,6	35,6	30,0	28,1	
<b>Zona VI: Pehuénches</b>															
Jefas	74,0	72,5	76,7	78,8	73,5	.	72,3	70,7	75,7	70,7	74,4	71,8	67,0	72,4	
No Jefas	19,7	20,0	22,1	34,1	33,4	.	31,3	33,5	29,4	30,5	30,1	27,7	22,0	21,5	

<sup>(1)</sup> A partir de Mayo de 2004, se adopta el formulario que utiliza INDEC para la EPH continua en todos los aglomerados que releva.

<sup>(2)</sup> Marzo de 2005 se relevaron únicamente las zonas III y V.

<sup>(3)</sup> A partir del 2010, la metodología de relevamiento deja de ser puntual y se aplica una modalidad continua durante los meses de: julio-agosto-septiembre.

**Nota:** **Zona I:** Cutral Co - Plaza Huincul

**Zona II:** Zapala

**Zona III:** Sur: San Martín de los Andes, Junín de los Andes y Villa La Angostura

**Zona IV:** Norte: Andacollo, Chos Malal, El Huecú, Las Lajas, Loncopué y Aluminé

**Zona V:** Este: Centenario, Vista Alegre, San Patricio del Chañar y Añelo

**Zona VI:** Rincón del los Sauces y Buta Ranquil

Datos sujetos a revisión.

**Fuente:** Elaborado por la Dirección Provincial de Estadística y Censos de la Provincia del Neuquén, en base a datos de la Encuesta Provincial de Hogares.

Impreso en la Dirección Provincial de  
Estadística y Censos  
de la Provincia del Neuquén  
Agosto de 2011